



Boston
Scientific
Advancing science for life™

WATCHMAN™

IMPLANTE DE CIERRE DE LA OREJUELA
AURICULAR IZQUIERDA

Una
vez.
Para
toda
la vida.



¿Es posible vivir sin
anticoagulantes para las
personas con FibA? Sí.



Conozca el implante WATCHMAN.

“ Cuando tomaba anticoagulantes,
era una vida diferente.
WATCHMAN fue un salvavidas.
Volví a ser quien era.
— Cliff, 68

Más de 600,000 personas han dejado los anticoagulantes de por vida con el implante WATCHMAN.™

La vida con FibA puede significar tomar anticoagulantes de por vida. Y si le inquietan las caídas y hemorragias, la preocupación lo sigue a todas partes. Para más de 600,000 personas, esa preocupación desaparece gracias al implante WATCHMAN.

El implante WATCHMAN es un implante seguro, mínimamente invasivo y que se coloca por única vez y reduce el riesgo de accidente cerebrovascular sin necesidad de tomar anticoagulantes de por vida.* Tiene una alta tasa de éxito del 99% y una baja tasa de complicaciones graves del 0.5%.^{†1}

En un ensayo clínico,

96% 

de personas pudieron dejar de tomar anticoagulantes solo 45 días después de recibir el implante WATCHMAN.[†]

¿El implante WATCHMAN es adecuado para usted?

El implante WATCHMAN está destinado a personas que tienen FibA no causada por un problema de la válvula cardíaca (también conocida como FibA no valvular) y a quienes sus médicos les han prescrito anticoagulantes, pero necesitan una alternativa. Se ha demostrado que es seguro y eficaz a lo largo de 20 años de experiencia clínica y real, incluidos 10 ensayos clínicos.

¿Lo sabía?

WATCHMAN™ es el implante n.º 1 recomendado por los médicos.

Es el dispositivo más implantado de su tipo aprobado por la FDA para reducir el riesgo de accidente cerebrovascular en personas con fibrilación auricular no causada por un problema de una válvula cardíaca.

Al igual que con cualquier otra intervención médica, existen riesgos asociados con el implante WATCHMAN, que incluyen hemorragia interna, accidente cerebrovascular y, en casos raros, la muerte.

Consulte la contraportada para obtener información importante sobre seguridad y hable con su médico para comprender completamente todos los beneficios y riesgos del implante WATCHMAN.

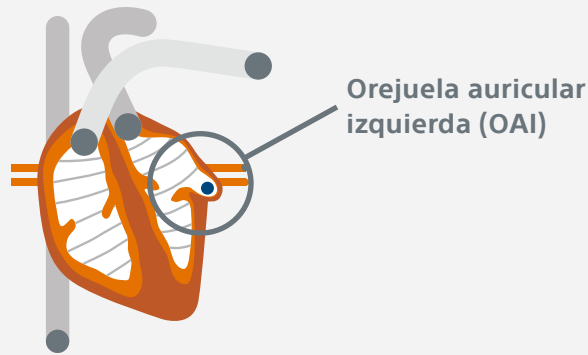
* En un ensayo clínico, el 96% de los pacientes pudieron interrumpir el anticoagulante 45 días después de recibir el implante WATCHMAN.

** El éxito de la intervención se define como la colocación y liberación correctas de un dispositivo WATCHMAN FLX en la AAI.

† Complicación grave se define como la aparición de uno de los siguientes episodios entre el momento del implante y dentro de los 7 días posteriores a la intervención o el alta hospitalaria, lo que sea posterior: muerte por cualquier causa, accidente cerebrovascular isquémico, embolia sistémica o episodios relacionados con el dispositivo o la intervención que requieran cirugía cardíaca abierta o intervención endovascular importante.

1. Kar, S., et al. Primary Outcome Evaluation of the Next Generation LAAC Device: Results from the PINNACLE FLX Trial, *Circulation*, 2021.

Funcionamiento del implante WATCHMAN™



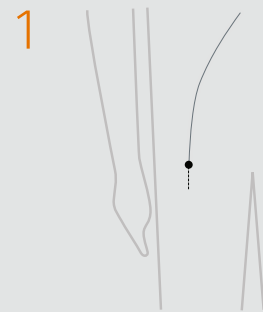
>90% de los coágulos que provienen del corazón y que causan los accidentes cerebrovasculares se forman en la OAI¹



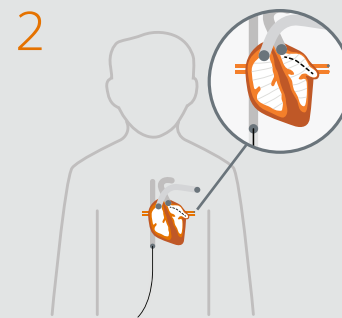
El implante WATCHMAN se coloca en la OAI y evita que los coágulos escapen

El procedimiento de colocación del implante WATCHMAN.

El implante WATCHMAN es de un tamaño similar a una moneda de 25 centavos estadounidenses y no requiere cirugía a corazón abierto. Esto es lo que sucede durante la intervención.



Para comenzar la intervención, el médico realiza un pequeño corte en la parte superior de la pierna e introduce un tubo estrecho.



Su médico guía el implante WATCHMAN a través del tubo hasta la orejuela auricular izquierda (OAI).



El procedimiento se suele realizar bajo anestesia general, por lo que usted estará dormido y no sentirá dolor. La mayoría de las personas que reciben el implante WATCHMAN permanecen en el hospital durante un día o menos.



Después de la intervención, su propio tejido cardíaco crece sobre el implante WATCHMAN para formar una barrera contra los coágulos sanguíneos.

Su médico le recetará la medicación adecuada para usted después de la intervención. Asegúrese de comentar los medicamentos con su médico y no cambie ni modifique sus medicamentos o las dosis a menos que se lo indique su médico.

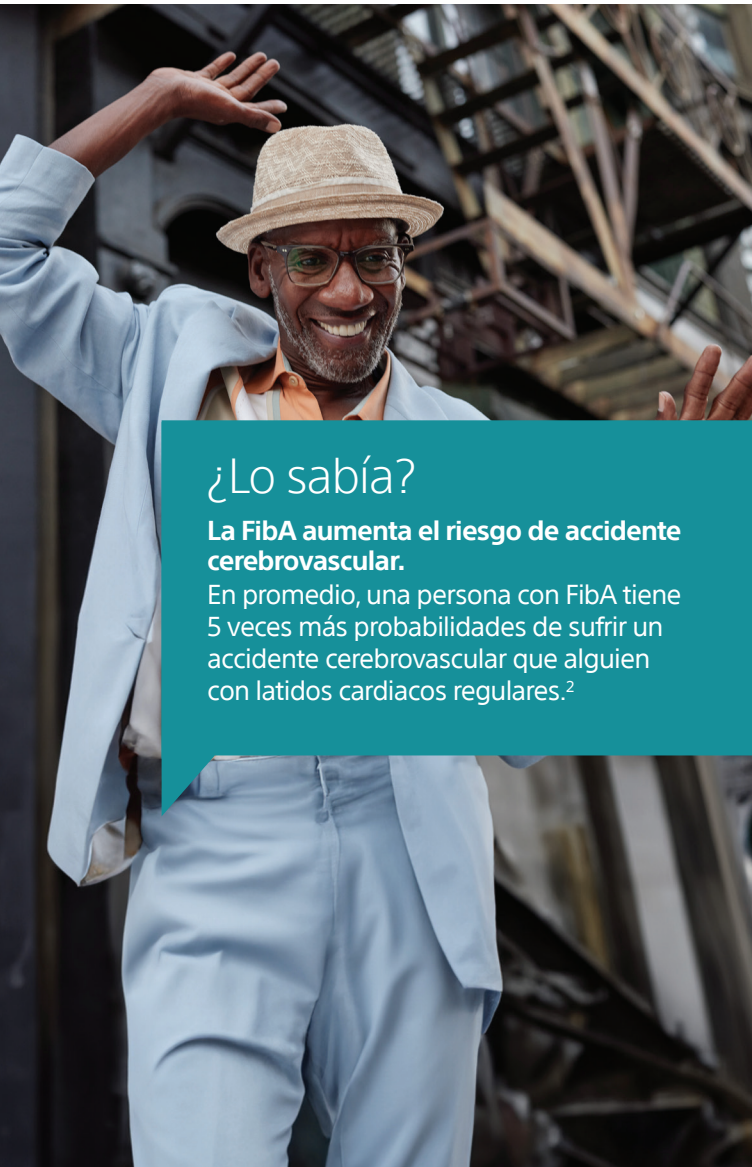
Vea un video de 4 minutos sobre cómo funciona WATCHMAN en: [watchman.com/video](https://www.watchman.com/video)



1. Blackshear JL, Odell JA. Appendage obliteration to reduce stroke in cardiac surgical patients with atrial fibrillation. *Ann Thorac Surg.* 1996;61:755-759.
2. Preguntas frecuentes acerca de la FibA. American Heart Association, Inc., 2023. Disponible en: www.heart.org/-/media/Files/Health-Topics/Atrial-Fibrillation/FAQ-About-AFib.pdf. Consultado el 10 de junio de 2024.

La FibA y el riesgo de accidente cerebrovascular.

Probablemente ya sepa que la fibrilación auricular aumenta el riesgo de sufrir un accidente cerebrovascular (ACV). Esto se debe a que la FibA hace que el corazón lata de manera irregular, lo que afecta la capacidad para bombear sangre con normalidad. Y cuando el corazón no bombea como debería, la sangre puede acumularse y formar coágulos. Si un coágulo se desprende, puede interrumpir la circulación de sangre al cerebro y provocar un ACV.



¿Lo sabía?

La FibA aumenta el riesgo de accidente cerebrovascular.

En promedio, una persona con FibA tiene 5 veces más probabilidades de sufrir un accidente cerebrovascular que alguien con latidos cardiacos regulares.²

Puede ser candidato para recibir el implante WATCHMAN™ si responde **SÍ** a las siguientes preguntas:

- ✓ ¿Tiene fibrilación auricular no causada por un problema en la válvula cardiaca, también conocida como FibA no valvular?
- ✓ ¿Su médico le ha recomendado que tome un anticoagulante para la FibA?
- ✓ ¿Necesita una alternativa a los anticoagulantes por una de las siguientes razones?
 - Tiene un trabajo, un pasatiempo o un problema de salud que lo pone en riesgo de sufrir una hemorragia grave.
 - Ha tenido sangrado en el pasado debido a los anticoagulantes.
 - Tiene dificultades para tomar anticoagulantes según lo indicado por su médico.

Si cree que esta descripción corresponde a su caso, hable con su médico sobre el implante WATCHMAN. Obtenga una guía personalizada que puede ayudarle a hacer las preguntas correctas en:

eligibility.watchman.com

Las personas que **NO DEBEN** recibir el implante WATCHMAN incluyen, entre otras, aquellas que:

- ✓ No pueden tomar anticoagulantes orales, aspirina o clopidogrel (Plavix®)
- ✓ No deben o no pueden someterse a intervenciones de cateterización cardiaca
- ✓ Tienen alergia o sensibilidad al nitinol (níquel y titanio)
- ✓ Tienen una orejuela auricular izquierda en la que no cabe el implante WATCHMAN
- ✓ Están tomando anticoagulantes para una afección que no es la fibrilación auricular

Pregunte a su médico si alguna de estas afecciones corresponde a usted. Debido al riesgo inicial de someterse a una intervención médica, las personas tampoco deben ser consideradas para el implante WATCHMAN si se encuentran bien y esperan seguir bien tomando los anticoagulantes.

Costo y cobertura.

Aunque los anticoagulantes deben tomarse a diario de por vida y representan un costo continuo, el implante WATCHMAN es un procedimiento que se realiza una sola vez con un costo por única vez. Esto significa que con el tiempo puede ahorrar dinero.

Medicare cubre el implante WATCHMAN para las personas que cumplen ciertos criterios de cobertura, y un número cada vez mayor de otras aseguradoras también lo hacen. La cobertura del seguro puede variar significativamente de un plan a otro. Si tiene alguna duda, póngase en contacto con su aseguradora.



Obtenga más información sobre el implante WATCHMAN™

Visite [watchman.com](https://www.watchman.com) o llame a un especialista en educación al 1-855-802-3909.

Todas las intervenciones médicas conllevan riesgos. Hable con su médico acerca de los riesgos y beneficios del implante WATCHMAN. Visite WATCHMAN.COM para obtener información de seguridad. Solo bajo prescripción facultativa.

Información importante sobre seguridad

Los dispositivos WATCHMAN FLX y WATCHMAN FLX Pro son implantes permanentes diseñados para cerrar la orejuela auricular izquierda del corazón en un esfuerzo por reducir el riesgo de accidente cerebrovascular.

En todos los procedimientos médicos existen riesgos asociados al procedimiento de colocación del implante y al uso del dispositivo. Los riesgos incluyen, entre otros, punción accidental del corazón que causaría acumulación de líquido alrededor del corazón y que posiblemente provocaría la necesidad de una intervención adicional, reacción alérgica, riesgos de la anestesia, estado mental alterado o confusión después de la intervención, arritmias (latidos cardíacos irregulares), hemorragia o dolor de garganta por la SEE (sonda de ecografía transesofágica), dolor/molestias en el pecho, insuficiencia cardíaca congestiva, insuficiencia renal, sangrado excesivo, hemorragia gastrointestinal, sangrado por punción inguinal, hematomas en el lugar de inserción del catéter, dolor en la ingle, anemia (reducción de los glóbulos rojos que requiera transfusión), hipotensión, infección/neumonía (por ejemplo, en el corazón o los pulmones, o alrededor de estos), colocación incorrecta del dispositivo, sellado incorrecto de la orejuela o movimiento del dispositivo desde la pared de la orejuela, formación de coágulos en el dispositivo, coágulos de sangre o burbujas de aire en los pulmones u otros órganos, accidente cerebrovascular, ataque isquémico transitorio (síntomas temporales similares a un accidente cerebrovascular), hemorragia craneal (sangrado en el cerebro o alrededor de este), trombosis (bloqueo de un vaso sanguíneo o vena por un coágulo) y, en raras ocasiones, puede producirse la muerte.

No deje de hablar con su médico para comprender bien todos los riesgos y beneficios asociados con el implante del dispositivo. (SH-2109508-AA)

**Boston
Scientific**

Advancing science for life™

Cardiology
300 Boston Scientific Way
Marlborough, MA 01752-1234
www.bostonscientific.com

©2025 Boston Scientific Corporation o sus filiales. Reservados todos los derechos. Todas las marcas comerciales son propiedad de sus respectivos propietarios.

SH-406618-AG