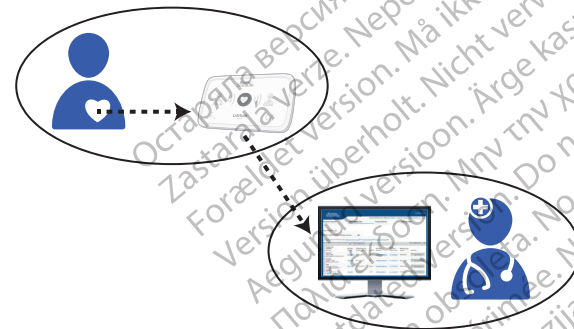


## Pomocne informacje o komunikatorze LATITUDE

### Do czego jest stosowany?

Komunikator LATITUDE służy do pobierania informacji z wszczepionego urządzenia. Następnie komunikator przesyła te dane do serwisu internetowego dla lekarzy, gdzie są one dostępne do wglądu dla zespołu medycznego opiekującego się pacjentem, aby pomóc im prowadzić leczenie.



**⚠ Nie jest to system przeznaczony do stosowania w sytuacji zagrożenia życia lub zdrowia.**

### Jak działa to urządzenie?

Po skonfigurowaniu komunikatora (wskazówki dotyczące konfiguracji znajdują się z drugiej strony niniejszej instrukcji) będzie on systematycznie sprawdzał wszczepione urządzenie zgodnie z harmonogramem ustalonym przez zespół leczący. Czasami będzie się to odbywało automatycznie, czasami komunikator będzie potrzebował działania ze strony pacjenta. Gdy Przycisk: Serce zacznie migać, należy go nacisnąć w celu przeprowadzenia sprawdzianu wszczepionego urządzenia.



### Gdzie umieścić komunikator?

- W zasięgu 3 metrów (10 stóp) od łóżka lub miejsca, w którym się śpi. Jeśli nie jest to możliwe, należy umieścić komunikator w miejscu, w którym spędza się dużo czasu każdego dnia.
- Należy zachować co najmniej 30 cm (12 cali) odległości od telewizorów, odtwarzaczy DVD, komputerów, modemów, routerów, mikrofalówek i innego sprzętu elektronicznego.
- W miejscu, gdzie można wygodnie usiąść i obserwować panel znajdujący się z przodu komunikatora.
- W zależności od stosowanej metody nawiązywania połączenia:
  - **Połączenie komórkowe:** w miejscu, gdzie jest dostępny dobry sygnał sieci komórkowej.
  - **Internet:** w pobliżu modemu lub routera internetowego, lecz w odległości nie bliższej niż 1 metr (3 stopy).

### Co oznaczają te wskaźniki?

Gdy pojawi się...	Oznacza to, że...	Należy wykonać...
Migający Przycisk: Serce	Komunikator potrzebuje pomocy, aby ukończyć zaplanowaną kontrolę wszczepionego urządzenia. <i>Uwaga: nie oznacza to, że pojawił się jakikolwiek problem ze wszczepionym urządzeniem.</i>	Nacisnąć przycisk: Serce.  Należy pozostać blisko komunikatora, dopóki nie zostaną wyświetlone wszystkie wskaźniki przedstawione w wierszu poniżej.
	Dane z wszczepionego urządzenia zostały przesłane do serwisu internetowego dla lekarzy.	Nie trzeba wykonywać żadnych dodatkowych czynności.
	Pojawił się potencjalny problem, o którym należy poinformować personel medyczny.	Skontaktować się z personelem medycznym.
LUB	Każdy symbol fali lub ikona: Skontaktuj się z lekarzem wyświetlane na żółto oznaczają, że komunikator ma problem z nawiązaniem połączenia lub nie działa prawidłowo.	Zapoznać się z informacjami dotyczącymi powiązanego błędu w części poświęconej rozwiązywaniu problemów w Instrukcji obsługi dla pacjenta.

Obrócić na drugą stronę, aby zapoznać się z procedurą konfiguracji.



Boston Scientific Corporation  
4100 Hamline Avenue North  
St. Paul, MN 55112-5798 USA

EC REP Guidant Europe NV/SA Boston Scientific  
Green Square, Lambroekstraat 5D  
1831 Diegem, Belgium

1.800.CARDIAC (227.3422)  
Infolinia międzynarodowa: +1.651.582.4000

www.bostonscientific.com  
www.bostonscientific.com/patientlabeling

© 2020 Boston Scientific Corporation  
or its affiliates. All rights reserved.  
LATITUDE is a trademark of Boston Scientific  
Corporation or its affiliates.

92436021-015 pl Europe 2020-04

CE 2797



### SKRÓCONA INSTRUKCJA OBSŁUGI

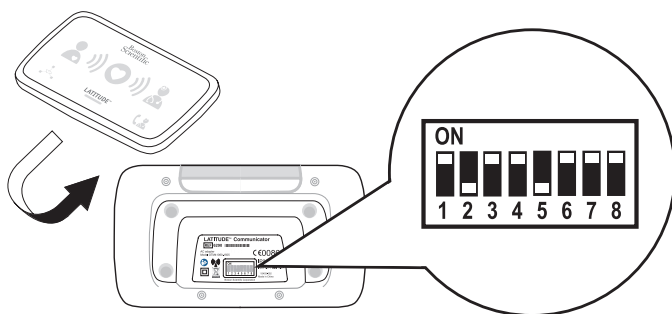
### Komunikator LATITUDE™



Należy przeczytać przed zainstalowaniem.

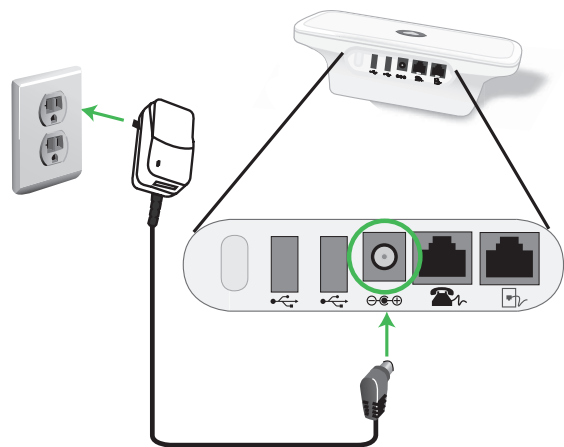
# 1 Potwierdzić ustawienia przełączników.

**UWAGA:** w niniejszej skróconej instrukcji obsługi podano ustawienia przełącznika i instrukcje dotyczące konfiguracji wyłącznie dla połączeń komórkowych lub internetowych. W przypadku korzystania ze standardowego połączenia telefonicznego, te informacje można znaleźć w instrukcji obsługi dla pacjenta.



Sprawdzić białe przełączniki o numerach 1-8 na spodzie komunikatora. Jeśli ustawienia przełączników odpowiadają przedstawionym powyżej, nie jest wymagane żadne działanie. Jeśli ustawienia przełączników różnią się, przesunąć je do góry lub w dół, aby ustawić w sposób zgodny z przedstawionym.

# 2 Podłączyć do źródła zasilania.



# 3 Określić **jedną** metodę nawiązywania połączenia z serwisem internetowym dla lekarzy, która ma być stosowana:

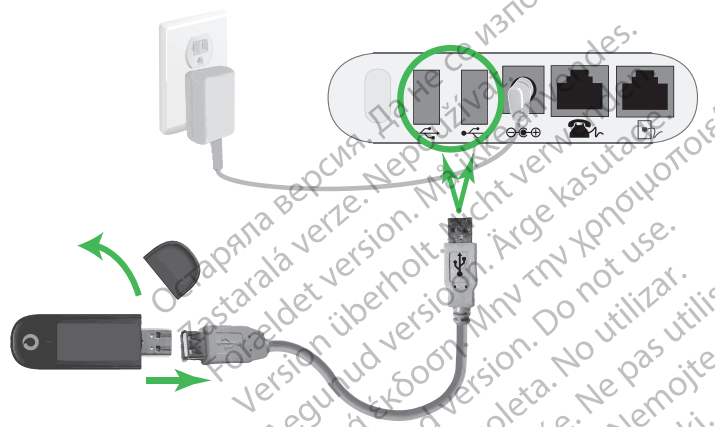
- A. Połączenie komórkowe **lub**
- B. Internetowe

Następnie podłączyć przewody wymagane w ramach **jednej** wybranej metody w sposób przedstawiony na ilustracjach.

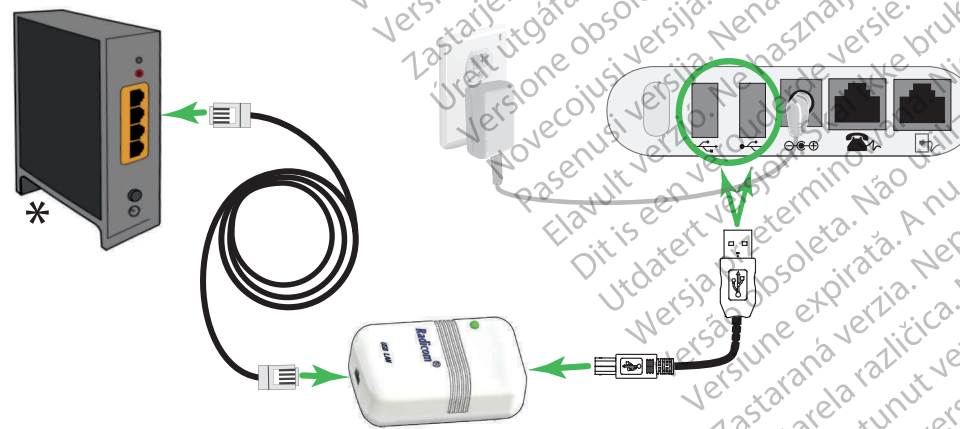
Dodatkowe informacje szczegółowe zawiera instrukcja obsługi dla pacjenta.

# 4 Podłączyć przewody wymagane w ramach **jednej** z metod nawiązywania połączenia (A **lub** B).

## A. Połączenie komórkowe za pomocą adaptera komórkowego USB



## **lub** B. Połączenie internetowe za pomocą adaptera ethernetowego USB



\* Router lub modem internetowy

Przez cały czas przewód odpowiadający wybranej metodzie nawiązywania połączenia musi być podłączony do komunikatora.

Dzięki temu komunikator może przysyłać dane pobrane z wszczepionego urządzenia do serwisu internetowego dla lekarzy, gdzie są one dostępne do wglądu dla personelu medycznego.

# 5 Nacisnąć migający przycisk: Serce na komunikatorze LATITUDE, aby rozpocząć proces konfiguracji.



# 6 Czekać podczas wysyłania danych. Może to potrwać kilka minut.

Pobieranie danych ze wszczepionego urządzenia

Wysyłanie danych

Jeśli przycisk: Serce zacznie znowu migać, nacisnąć go.

# 7 Poczekać na aktualizację oprogramowania.



Może nastąpić aktualizacja oprogramowania. Odczekać kilka minut, aż przycisk: Serce zacznie migać, po czym nacisnąć go ponownie. Może się to zdarzyć kilka razy. Nacisnąć przycisk: Serce za każdym razem, gdy zamiga.

# 8 Pomyślne zakończenie!



Jeśli wskaźniki świecą się w sposób przedstawiony powyżej, konfiguracja została zakończona! Podświetlenie zgaśnie automatycznie po 2 minutach.

# 9 Przez cały czas komunikator musi być podłączony do źródła zasilania.



Dzięki temu komunikator może sprawdzać wszczepione urządzenie w odstępach czasu wyznaczonych przez personel medyczny.

# ? Potrzebna pomoc?

Jeśli którykolwiek symbol fali lub ikona: Skontaktuj się z lekarzem (przedstawione z drugiej strony niniejszej instrukcji) ma kolor żółty, należy zapoznać się z informacjami dotyczącymi powiązanego błędu w części poświęconej rozwiązywaniu problemów w instrukcji obsługi dla pacjenta.

W celu uzyskania dalszej pomocy należy się skontaktować z personelem medycznym albo działem wsparcia LATITUDE pod numerem telefonu podanym dla danego kraju w instrukcji obsługi dla pacjenta.

**Odwrócić w celu uzyskania pomocnych informacji.**