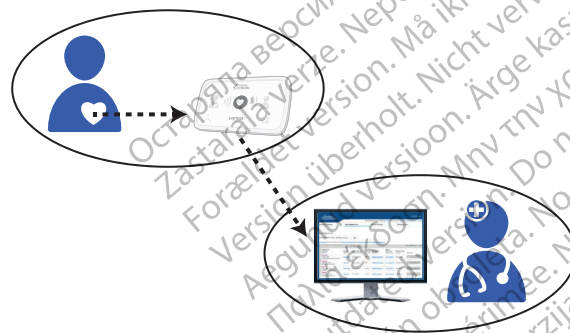


Užitočné informácie o komunikátore LATITUDE

Na čo sa používa?

Komunikátor LATITUDE je určený na zhromažďovanie údajov z implantovaného zariadenia. Komunikátor tieto údaje potom odosiela na webovú lokalitu pre lekárov, kde k nim má prístup váš lekársky tím, ktorý ich používa na riadenie vašej prebiehajúcej liečby.



⚠ Nejde o núdzový zdravotnícky systém.

Ako to funguje?

Po nastavení komunikátora (*kroky nastavenia sú na druhej strane*) bude na základe plánu z kliniky pravidelne kontrolovať vaše zariadenie. Niekedy sa tak udeje automaticky, inokedy zas môže komunikátor potrebovať vašu pomoc. Dokončeniu kontroly zariadenia jednoducho pomôžete stlačením blikajúceho tlačidla Srdce, keď sa rozsvieti.



Kam umiestniť komunikátor?

- Do 3 metrov (10 stôp) od postele alebo miesta, kde spíte. Ak to nie je možné, komunikátor umiestnite tam, kde každodenne trávite značnú časť dňa.
- Minimálne 30 cm (12 palcov) od televízorov, prehrávačov digitálnych videodiskov (DVD), osobných počítačov, modemov, smerovačov, mikrovlniek a ďalších elektronických zariadení.
- Na mieste, kde môžete pohodlne sedieť a vidieť prednú stranu komunikátora.
- V závislosti od používanej metódy pripojenia:
 - **Mobilný telefón:** na miesto s dobrým signálom mobilnej siete.
 - **Internet:** do blízkosti, ale nie bližšie ako 1 meter (3 stopy) od internetového modemu alebo smerovača.

Čo znamenajú tieto indikátory?

Ak uvidíte...	Znamená to, že...	Urobte toto...
Blikajúce tlačidlo Srdce	Komunikátor vyžaduje pomoc s vykonaním naplánovanej kontroly zariadenia. <i>Poznámka: Neindikuje to problém s implantovaným zariadením.</i>	Stlačte tlačidlo Srdce. Zostaňte v blízkosti komunikátora, kým sa všetky indikátory nerozsvietia rovnako ako v nasledujúcom riadku.
LATITUDE™	Údaje z implantovaného zariadenia boli odoslané na webovú lokalitu pre lekárov.	Ďalej nemusíte nič robiť.
	Vyskytol sa potenciálny problém, ktorý musí vyriešiť váš poskytovateľ zdravotnej starostlivosti.	Zavolajte svojmu poskytovateľovi zdravotnej starostlivosti.
ALEBO	Žltý indikátor v tvare vln alebo žltá ikona Volajte lekárovi znamená, že komunikátor má problém s pripojením alebo nefunguje správne.	Postupujte podľa pokynov pre príslušnú chybu v časti Riešenie problémov v manuáli pre pacienta.

Otočte pre postup inštalácie.



Boston Scientific Corporation
4100 Hamline Avenue North
St. Paul, MN 55112-5798 USA

EC REP Guidant Europe NV/SA Boston Scientific
Green Square, Lambroekstraat 5D
1831 Diegem, Belgium

1.800.CARDIAC (227.3422)
Pre všetky štáty: +1.651.582.4000

www.bostonscientific.com
www.bostonscientific.com/patientlabeling

© 2020 Boston Scientific Corporation
or its affiliates. All rights reserved.
LATITUDE is a trademark of Boston Scientific
Corporation or its affiliates.

92436021-013 sk Europe 2020-04

CE 2797



STRUČNÁ ÚVODNÁ PRÍRUČKA

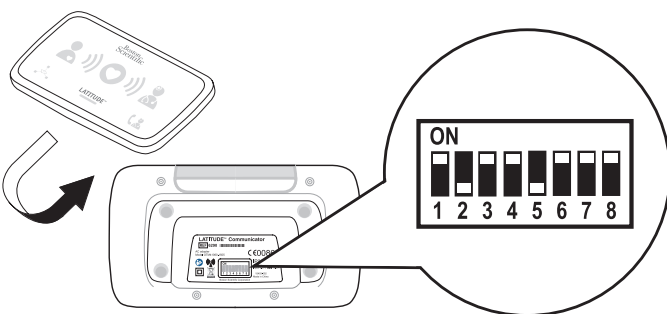
Komunikátor LATITUDE™



Prečítajte si pred inštaláciou.

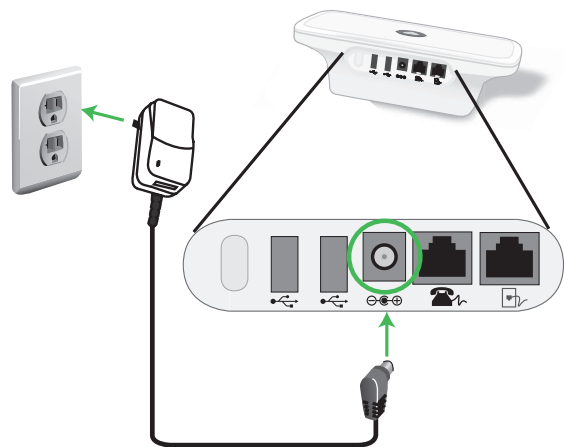
1 Overte nastavenia prepínačov.

POZNÁMKA: Táto stručná úvodná príručka poskytuje len informácie o nastavení prepínačov a pokyny na nastavenie mobilného alebo internetového pripojenia. Ak používate na pripojenie štandardnú telefónnu linku, postupujte podľa informácií uvedených v manuáli pre pacienta.



Skontrolujte biele prepínače označené číslami 1 – 8 na spodnej strane vášho komunikátora. Ak zodpovedajú vyššie uvedeným nastaveniam prepínačov, nemusíte robiť nič ďalšie. Ak im nezodpovedajú, posuňte ich nahor alebo nadol tak, aby zodpovedali obrázku.

2 Pripojte zdroj napájania.



3 Určite jeden spôsob pripojenia, ktorý budete používať na pripojenie k webovej lokalite pre lekárov:

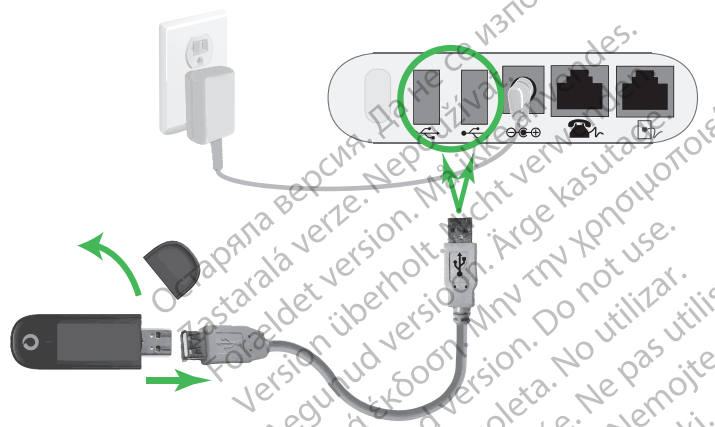
- A. Mobilný telefón **alebo**
- B. Internet

Potom pripojte káble potrebné pre **zvolený** spôsob pripojenia, ako je to znázornené na obrázku.

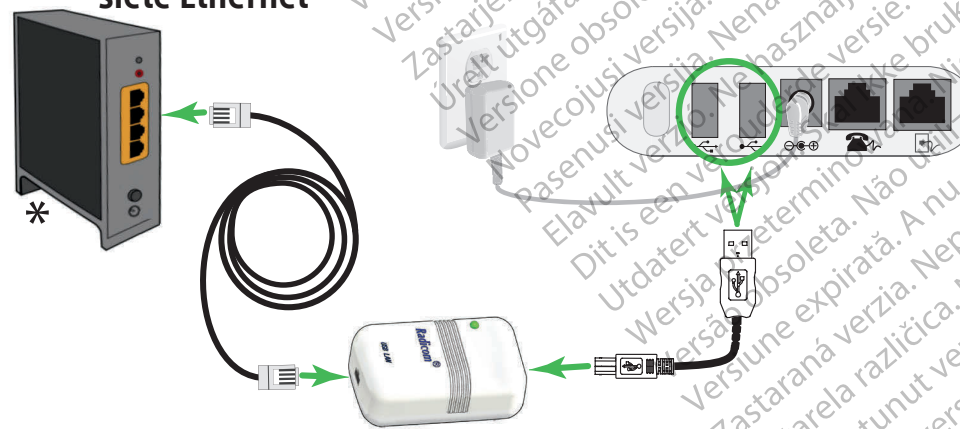
Podrobnejšie pokyny uvádza manuál pre pacienta.

4 Pripojte káble pre **zvolený** spôsob pripojenia (A **alebo** B).

A. Mobilné pripojenie použitím mobilného adaptéra USB



alebo B. Internetové pripojenie použitím USB adaptéra siete Ethernet



* Internetový smerovač alebo modem

Zaistite, aby bolo ku komunikátoru neustále pripojené zvolené komunikačné zariadenie.

To umožní komunikátoru odosielať údaje získané z implantovaného zariadenia na webovú lokalitu pre lekárov, kde k nim má prístup váš poskytovateľ zdravotnej starostlivosti.

5 Proces nastavenia spustíte stlačením blikajúceho tlačidla Srdce na komunikátore LATITUDE.



6 Počkejte na odoslanie údajov. Môže to trvať niekoľko minút.

- Zber údajov z implantovaného zariadenia
 - Odosielanie údajov
- Ak tlačidlo Srdce opäť bliká, znova ho stlačte.

7 Počkejte na aktualizáciu softvéru.



Môže dôjsť k aktualizácii softvéru. Počkejte niekoľko sekúnd, kým tlačidlo Srdce začne blikáť, a potom ho znova stlačte. Môže k tomu dôjsť viackrát. Pri každom bliknutí stlačte tlačidlo Srdce.

8 Hotovo!



Ak indikátory svietia rovnako ako na obrázku vyššie, nastavenie je dokončené! Indikátory sa vypnú automaticky po 2 minútach.

9 Komunikátor nechávajte neustále pripojený.



To umožní komunikátoru kontrolovať implantované zariadenie podľa plánu vášho poskytovateľa zdravotnej starostlivosti.

? Potrebujete ďalšiu pomoc?

Ak svieti žltý indikátor vln alebo žltá ikona Voláť lekárovi (pozrite si druhú stranu tejto príručky), postupujte podľa príslušných pokynov v časti Riešenie problémov v manuáli pre pacienta.

Ďalšie informácie získate od svojho poskytovateľa zdravotnej starostlivosti alebo na linke technickej podpory používajúcich systém LATITUDE. Číslo pre vašu krajinu je uvedené v manuáli pre pacienta.

Na druhej strane nájdete užitočné informácie.