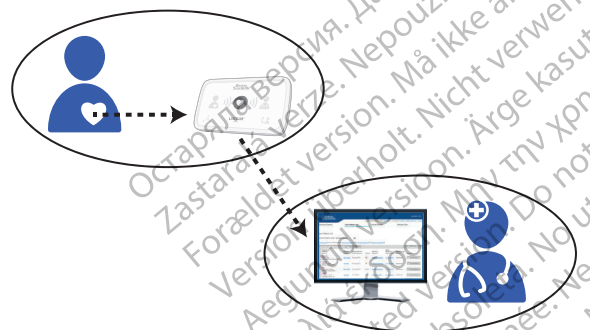


Hyödyllistä tietoa LATITUDE-yhteydenpitolaiteesta

Mihin sitä käytetään?

LATITUDE-yhteydenpitolaite on suunniteltu keräämään tietoja implantoidusta laitteestasi. Yhteydenpitolaite lähettää keräämänsä tiedot poliklinikan Latitude-internetsivuille poliklinikan henkilökunnan avuksi hoitosi hallitsemiseen.



! Tämä ei ole hätätilanteita varten tarkoitettu lääkintälaittejärjestelmä.

Miten se toimii?






Kun yhteydenpitolaite on asennettu (*katso asennusohjeet kääntöpuolelta*), se tarkistaa laitteen klinikalla määritetyin määräajoin. Joskus se tapahtuu automaattisesti, mutta toisinaan yhteydenpitolaite saattaa tarvita apua. Avusta lait tarkistuksen loppuun suorittamisessa painamalla vilkkuvaa sydänpainiketta.



Mihin yhteydenpitolaite on sijoitettava?

- Enintään 3 metrin (10 jalan) etäisyydelle sängyn tai nukkumapaikan viereen. Jos se ei ole mahdollista, sijoita yhteydenpitolaite sinne, missä vietät suhteellisen paljon aikaa päivittäin.
- Vähintään 30 cm:n (12 tuuman) päähän televisiosta, DVD-soittimesta, tietokoneesta, modeemista, reitittimestä, mikroaaltouunista ja muista elektroniikkalaitteista.
- Paikkaan, jossa voit istua mukavasti ja nähdä yhteydenpitolaitteen etupuolen.
- Käytetyn yhteysmenetelmän mukaan:
 - **Matkapuhelinverkko:** paikkaan, jossa on hyvä yhteys tukiasemaan.
 - **Internet:** lähelle, mutta kuitenkin vähintään metrin (3 jalan) päähän internetmodeemista tai reitittimestä.

Mitä nämä valot tarkoittavat?

Mitä näkyy	Merkitys	Toimi seuraavasti
 Vilkkuva sydänpainike	Yhteydenpitolaite tarvitsee apua määritetyn lait tarkistuksen loppuun suorittamisessa. <i>Huomaa: tämä ei tarkoita, että implantoidussa laitteessasi olisi ongelma.</i>	Paina sydänpainiketta. Pysy yhteydenpitolaitteen vieressä, kunnes kaikkien merkkivalojen tila on seuraavan rivin mukainen.
	Implantoidusta laitteestasi saadut tiedot on lähetetty poliklinikan Latitude-internetsivuille.	Muita toimenpiteitä ei tarvita.
	On ilmennyt mahdollinen ongelma, joka edellyttää poliklinikan puoleen kääntymistä.	Soita poliklinikalle.
 TAI 	Jos näkyvässä on keltainen aaltokuvake tai keltainen Soita lääkärille -kuvake, yhteydenpitolaitteen yhteyden muodostamisessa on ongelma tai laite ei toimi oikein.	Katso vastaavan virheen kuvaus potilasoppaan vianetsintäosiosta.

Katso asennusvaiheet kääntöpuolelta.



Boston Scientific Corporation
4100 Hamline Avenue North
St. Paul, MN 55112-5798 USA

EC REP Guidant Europe NV/SA Boston Scientific
Green Square, Lambroekstraat 5D
1831 Diegem, Belgium

1.800.CARDIAC (227.3422)
Maailmanlaajuisesti: +1.651.582.4000

www.bostonscientific.com
www.bostonscientific.com/patientlabeling

© 2020 Boston Scientific Corporation
or its affiliates. All rights reserved.
LATITUDE is a trademark of Boston Scientific
Corporation or its affiliates.

92436021-010 fi Europe 2020-04

CE 2797



PIKA-ALOITUSOPAS

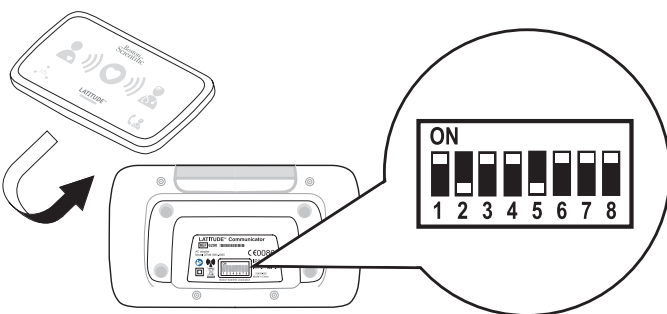
LATITUDE™-yhteydenpitolaite



Lue ennen asentamista.

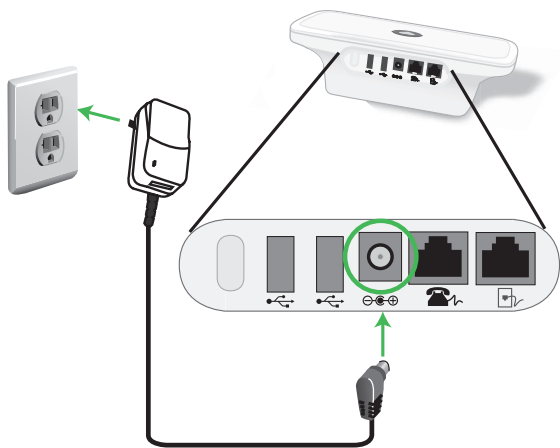
1 Vahvista kytkinasetukset.

HUOMAA: Tämä pika-aloitusopas sisältää kytkinasetus- ja asennusohjeita vain matkapuhelin- tai internetyhteyksiä varten. Jos käytät tavallista puhelinyhteyttä, katso nämä tiedot potilasoppaasta.



Tarkista yhteydenpitolaitteen alareunassa olevat valkoiset kytkimet, joissa on numerot 1-8. Jos ne vastaavat edellä kuvattuja kytkinasetuksia, mitään toimia ei tarvita. Jos ne eivät vastaa edellä kuvattua, liu'uta kytkimiä ylös tai alas, jotta ne ovat kuvan mukaisesti.

2 Kytke virtalähde.



3 Määritä, mitä yhtä yhteysmenetelmää käytetään muodostettaessa yhteyttä poliklinikan Latitude-internetsivuille:

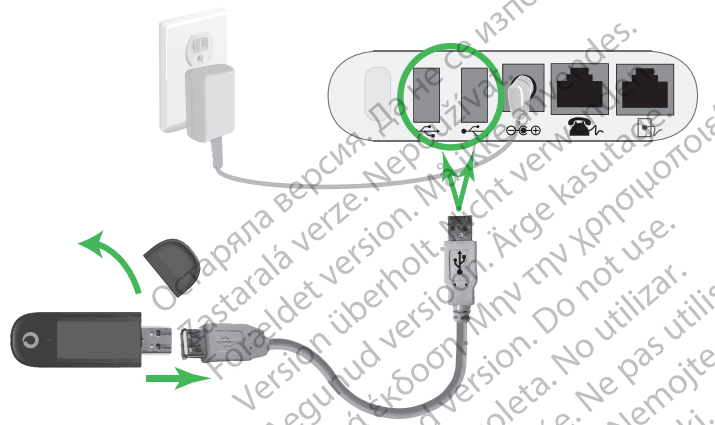
- A. Matkapuhelinverkko **tai**
- B. Internet

Liitä sitten kaapelit kyseistä **yhtä** menetelmää varten ohjeiden mukaisesti.

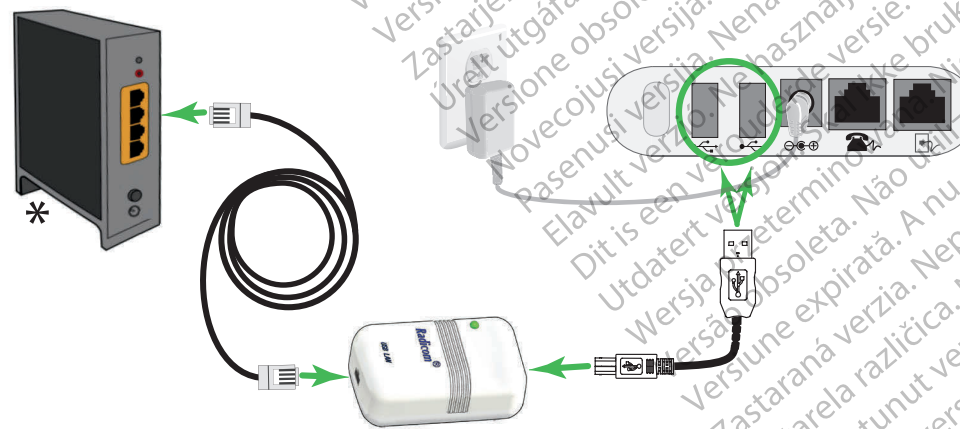
Katso tarkemmat ohjeet potilasoppaasta.

4 Liitä kaapelit **yhtä** yhteysmenetelmää varten (A **tai** B).

A. Matkapuhelinyhteys, käyttää USB-matkapuhelinsovitinta



tai B. Internetyhteys, käyttää USB-Ethernet-sovitinta



* Internetreititin tai -modeemi

Pidä yhteyssovitin jatkuvasti kytkettynä yhteydenpitolaitteeseen.

Tällöin yhteydenpitolaite voi lähettää implantoidusta laitteesta keräämiään tietoja poliklinikan Latitude-internetsivuille poliklinikan henkilökunnan avuksi.

5 Aloita käyttöönottoprosessi painamalla LATITUDE-yhteydenpitolaitteen vilkkuvaa sydänpainiketta.



6 Odota kun tietoja lähetetään. Siinä voi kestää useita minutteja.

   Tietojen kerääminen implantoidusta laitteesta

   Lähettää tietoa

Jos sydänpainike vilkkuu jälleen, paina sitä uudelleen.

7 Odota ohjelmistopäivitystä.



Ohjelmistopäivitys voi olla käynnissä. Odota useita minutteja, että sydänpainike vilkkuu, ja paina sitä sitten uudelleen. Tämä voi tapahtua useita kertoja. Paina sydänpainiketta aina, kun se vilkkuu.

8 Onnistui!



Jos ilmaisimet näkyvät yllä olevan kuvan mukaisesti, asennus on valmis! Valot sammuvat automaattisesti 2 minuutin kuluttua.

9 Pidä yhteydenpitolaite jatkuvasti kytkettynä.



Tällöin yhteydenpitolaite voi tarkistaa implantoidun laitteesi poliklinikalla määritettynä ajankohtana.

? Tarvitsetko lisäapua?

Jos näkyvissä on keltainen aaltokuvake tai keltainen Soita lääkärille -kuvake (kuva tämän oppaan kääntöpuolella), katso vastaavan virheen kuvaus potilasoppaan vianetsintäosiosta.

Jos tarvitset lisäohjeita, ota yhteys poliklinikkaan tai soita LATITUDE-tukeen, jonka paikallinen puhelinnumero on potilasoppaassa.

Katso hyödyllisiä tietoja kääntöpuolelta. 