



“Llegó un momento en que hasta dejé de jugar al golf. Jugaba al golf con mis amigos y temía que, al golpear la pelota, podría tener alguna pérdida. Llegó un momento en que abandoné todas las actividades extenuantes.”

— Gary

1. Chapple C, Milsom I. Urinary incontinence and pelvic prolapse epidemiology and pathophysiology. In: Wein AJ, Kavoussi LR, Novick AC, et al. (eds). *Campbell-Walsh Urology*. 10th ed. Philadelphia, PA: WB Saunders Elsevier; 2012:1871-95.
2. Markland AD, Goode PS, Redden DT, et al. Prevalence of urinary incontinence in men: results from the National Health and Nutrition Examination Survey. *J Urol*. 2010 Sep; 184(3):1022-7.
3. Data on file with Boston Scientific and based on market research by Dymedex.
4. Van der Aa F, Drake MJ, Kasyan GR, et al. The artificial urinary sphincter after a quarter of a century: a critical, systematic review of its use in male non-neurogenic incontinence. *Eur Urol*. 2013 Apr;63(4):681-9.
5. Sandhu, J. Treatment options for male stress urinary incontinence. *Nat Rev Urol*. 2010 Apr;7(4):222-8.
6. Montague DK. Artificial urinary sphincter: long-term results and patient satisfaction. *Adv Urol*. 2012;2012:835290.
7. Litwiler SE, Kim KB, Fone PD, et al. Post-prostatectomy incontinence and the artificial urinary sphincter: a long-term study of patient satisfaction and criteria for success. *J Urol*. 1996 Dec;156(6):1975-80.
8. AMS 800™ Urinary Control System Operating Room Manual. American Medical Systems, Inc. 2017.
9. AMS 800™ Urinary Control System Instructions for Use. American Medical Systems, Inc. 2017.
10. Bauer RM, Grabbert MT, Klehr B, et al. 36-month data for the AdVance XP® male sling: results of a prospective multicenter study. *BJU Int*. 2017 Apr;119(4):626-30.
11. Welk B, Herschorn, S. The male sling for post-prostatectomy urinary incontinence: a review of contemporary sling designs and outcomes. *BJU Int*. 2012 Feb;109(3):328-44.
12. AdVance™ XP Male Sling System Instructions for Use. Boston Scientific Corporation. 2018.
13. Sturm RM, Guralnick ML, Stone AR, et al. Comparison of clinical outcomes between “ideal” and “nonideal” transobturator male sling patients for treatment of postprostatectomy incontinence. *Urology*. May 2014;83(5):1186-8.
14. Suskind AM, Bernstein B, Murphy-Setzko M. Patient-perceived outcomes of the AdVance sling up to 40 months post procedures. *Neurourol Urodyn*. 2011 Sep;30(7):1267-70.

#### Sistema de control urinario AMS 800™

Precaución: las leyes federales de EE. UU. solo permiten la venta de este dispositivo a médicos o bajo prescripción facultativa. Su médico es la mejor fuente de información sobre los riesgos y las ventajas del Sistema de control urinario AMS 800. Consulte a su médico para obtener una lista completa de los riesgos, las advertencias y la información importante de seguridad.

El Sistema de control urinario AMS 800 está indicado para el tratamiento de la incontinencia urinaria de esfuerzo (deficiencia intrínseca del esfínter) masculina tras una cirugía de próstata.

Los hombres con diabetes, lesiones en la médula espinal o infecciones cutáneas pueden tener un mayor riesgo de infección. Algunos dispositivos AMS 800 contienen un antibiótico (tratamiento antibiótico superficial InhibiZone™). Es posible que este dispositivo no resulte adecuado para los pacientes que son alérgicos a los antibióticos que contiene (rifampicina, minociclina o cualquier otra tetraciclina) o sufren de lupus sistémico.

Entre los riesgos se pueden mencionar: falla o mal funcionamiento del dispositivo que hace necesaria otra cirugía, desgaste o pérdida de tejido (dispositivo/erosión del tejido), incapacidad de orinar (retención urinaria), infección y dolor o molestias. MH-545611-AA

#### Sistema de banda masculina AdVance XP™

Su médico es la mejor fuente de información sobre los riesgos y las ventajas del sistema de banda masculina AdVance™ XP. Consulte a su médico para obtener una lista completa de los riesgos, las advertencias y la información importante de seguridad.

El sistema de banda masculina AdVance™ XP está indicado para el tratamiento de la incontinencia urinaria de esfuerzo (IUE) en varones. Entre los riesgos se pueden mencionar la incapacidad de orinar (retención urinaria), regreso de la incontinencia, infección, erosión y dolor. MH-557011-AA

Todas las imágenes son propiedad de Boston Scientific. Todas las marcas comerciales pertenecen a sus respectivos propietarios.

Boston Scientific Corporation  
300 Boston Scientific Way  
Marlborough, MA 01752  
www.bostonscientific.com

©2018 Boston Scientific Corporation  
or its affiliates. All rights reserved.

MH-541205S-AB DEC 2018

**Boston  
Scientific**  
Advancing science for life™

EL CONTENIDO ES PROVISTO POR BOSTON SCIENTIFIC. BOSTON SCIENTIFIC SE DEDICA A TRANSFORMAR VIDAS MEDIANTE SOLUCIONES MÉDICAS INNOVADORAS QUE MEJORAN LA SALUD DE LOS PACIENTES DE TODO EL MUNDO.

**Boston  
Scientific**  
Advancing science for life™

## Resuelva su incontinencia



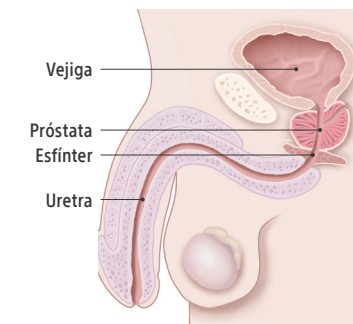
### Sistema de banda masculina AdVance™ y sistema de control urinario AMS 800™

# TOS. ESTORNUDO. RISA. PÉRDIDA.

Las pérdidas de orina pueden ser humillantes e incómodas. La buena noticia es, que si las pérdidas son frecuentes y se convierten en agobiantes, tiene opciones.

### ¿Qué es la incontinencia urinaria de esfuerzo?

La incontinencia es cualquier pérdida involuntaria de orina.<sup>1</sup> La incontinencia urinaria de esfuerzo masculina (IUE) habitualmente suele deberse a un esfínter dañado o debilitado. El esfínter es el músculo circular que controla la salida de la orina contenida en la vejiga. Cuando se daña, el músculo no puede apretar y cerrar la uretra, lo que provoca una pérdida de orina.



#### Casi

## 1 de cada 10

estadounidenses tienen incontinencia urinaria con tasas en aumento entre los hombres mayores de 60 años.<sup>2</sup>

### ¿Cuál es la causa de la IUE masculina?

La IUE es un efecto secundario habitual del tratamiento del cáncer de próstata, como la cirugía (prostatectomía radical) o la radiación. También puede ser un síntoma de la cirugía de agrandamiento de la próstata (BPH), un traumatismo pélvico o una afección neurológica como la espina bífida.<sup>3</sup>



# ¿CUÁLES SON MIS OPCIONES DE TRATAMIENTO?

Hay una buena noticia: la mayoría de los casos de incontinencia urinaria de esfuerzo pueden curarse o mejorar.<sup>4</sup> Su médico puede recomendarle hacer cambios en su rutina diaria, como evitar el consumo de cafeína y alcohol, limitar la ingesta de líquidos y seguir un programa de micción.<sup>5</sup>

Algunos hombres la enfrentan usando toallas higiénicas absorbentes y ropa interior protectora. Otros usan dispositivos especiales para prevenir las pérdidas de orina, como pinzas penianas y catéteres penianos internos y externos. Consulte a un urólogo especialista en incontinencia masculina acerca de las opciones de tratamiento a largo plazo que incluyen el Sistema de control urinario AMS 800™ y el Sistema de banda masculina AdVance™.

## Sistema de control urinario AMS 800™

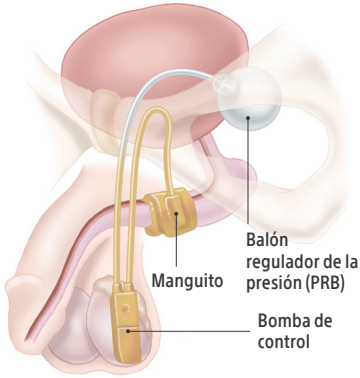
El Sistema de control urinario AMS 800, considerado el tratamiento de referencia para la IUE, brinda un control de la vejiga discreto y comprobado.<sup>6</sup> El 90% de los pacientes informaron su satisfacción con el AMS 800.<sup>7</sup>

El Sistema AMS 800 es un sistema de control urinario de tres partes contenido completamente en el cuerpo.<sup>8</sup>

1. La bomba de control se implanta en el escroto
2. El manguito inflable se coloca alrededor de la uretra
3. El globo relleno con solución salina (PRB) por lo general se implanta en un espacio natural y abierto cerca de la vejiga

### Cómo funciona<sup>8</sup>

El Sistema AMS 800 se rellena con solución salina y usa el líquido para abrir y cerrar el manguito alrededor de la uretra. Cuando tenga que orinar, presione y suelte la bomba en el escroto varias veces para extraer el fluido del manguito. Cuando el manguito se vacía, la orina puede salir de la vejiga. El manguito se vuelve a llenar automáticamente en unos minutos al presionar la uretra cerrada para restablecer el control de la vejiga.

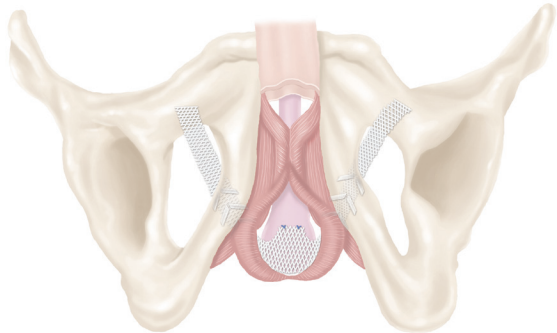


## Sistema de banda masculina AdVance™ XP

La banda masculina AdVance XP se coloca en el cuerpo y actúa como una hamaca que reposiciona y soporta la uretra para ayudar a restablecer el control de la vejiga. La mayoría de los pacientes (hasta el 89.4%) tienen éxito a largo plazo con la banda masculina AdVance XP y se clasifican como curados o con mejoría.<sup>10</sup>

### Cómo funciona

La banda AdVance XP está diseñada para detener la pérdida al sostener el músculo del esfínter. La banda es una tira de malla blanda que se coloca dentro del cuerpo y está diseñada para mover el esfínter hacia atrás hasta su posición natural para ayudar a restablecer el control de la vejiga. La banda AdVance XP funciona por sí sola para restablecer la continencia sin necesidad de que el paciente haga nada.



### ¿Podría el Sistema AMS 800 ser adecuado para usted?

- Diseñado para tratar la IUE masculina después de una intervención quirúrgica en la próstata<sup>9</sup>
- Se asemeja a un esfínter sano, lo que permite orinar cuando lo desea<sup>9</sup>
- Les permite lograr la continencia a la mayoría de los hombres con el músculo del esfínter debilitado<sup>4</sup>
- Se coloca completamente dentro del cuerpo, es indetectable para los demás
- Requiere buena habilidad cognitiva y destreza manual<sup>9</sup>

**Los posibles efectos secundarios incluyen, entre otros:** mal funcionamiento o falla del dispositivo, que hace necesaria otra cirugía, erosión de la uretra en el área del manguito, retención urinaria y/o dolor postoperatorio.<sup>9</sup> Consulte a su médico para obtener una lista completa de los riesgos, las precauciones y la información de seguridad.

### ¿Podría la banda masculina AdVance XP ser adecuada para usted?

- Solución mínimamente invasiva la para la IUE masculina
- Se coloca completamente dentro del cuerpo, es indetectable para los demás
- Se logra un alto porcentaje de éxito en pacientes con IUE leve a moderada<sup>10</sup>
- Casi todos los pacientes recuperan la continencia inmediatamente después de la intervención<sup>11</sup>
- Funciona por sí sola para restablecer la continencia<sup>11</sup>

**Entre los posibles efectos secundarios se incluyen (pero no están limitados a):** falla del dispositivo, retención urinaria, dolor postoperatorio, y/o incontinencia de urgencia.<sup>12</sup> Consulte a su médico para obtener una lista completa de los riesgos, las precauciones y la información de seguridad.

## Dé el siguiente paso

No permita que la IUE le impida hacer las cosas que le encantan en su vida. Encuentre la felicidad. Vuelva a la normalidad. Renueve su confianza.

### Visite [FixIncontinence.com](https://www.fixincontinence.com) para:

- Evaluar sus pérdidas de orina y obtener su puntuación
- Encontrar un especialista cerca de usted
- Escuchar historias reales de personas como usted

Envíenos un correo electrónico a [MHPatientEducation@bsci.com](mailto:MHPatientEducation@bsci.com) o llame al 1-844-433-2873. Responderemos sus preguntas y lo conectaremos con los recursos en su área.



FixIncontinence.com es un sitio web patrocinado por Boston Scientific Corporation

### Recomendado por pacientes<sup>7</sup>

92%

o más volvería a hacerse colocar el dispositivo

96%

o más recomendaría el dispositivo a un amigo

### Recomendado por pacientes\*

92%

de los pacientes volvería a someterse al procedimiento de banda AdVance<sup>13</sup>

94%

recomendaría el procedimiento de banda AdVance a un amigo<sup>14</sup>

\*Las tasas de satisfacción de los pacientes reflejan los estudios de investigación con el uso de la banda masculina AdVance