



“Desapareció la intimidad que solíamos tener. De repente, fue como si estuviéramos completamente separados. No había conexión entre nosotros.”

– Tom

1. Erectile dysfunction (ED). American Urological Association Website: <http://www.auanet.org/education/auauniversity/medical-student-education/medical-student-curriculum/ed>. Accessed January 21, 2013.
2. Feldman HA, Goldstein I, Hatzichristou DG, et al. Impotence and its medical and psychosocial results of the Massachusetts Male Aging Study. *J Urol*. 1994 Jan;151(1):54-61.
3. DiMeo PJ. Psychosocial and relationship issues in men with erectile dysfunction. *Urol Nurs*. 2006 Dec;26(6):442-6.
4. Shabsigh R, MD, Lue TF, MD. A Clinician's Guide to ED Management. New York: Haymarket Media Inc.; 2006.
5. Erectile dysfunction. National Institute of Diabetes and Digestive and Kidney Diseases. <https://medlineplus.gov/erectiledysfunction.html>
6. Matthew AG, Goldman A, Trachtenberg J, et al. Sexual dysfunction after radical prostatectomy: prevalence, treatments, restricted use of treatments and distress. *J Urol*. 2005 Dec;174(6):2105-10.
7. MUSE™ Prescribing information. Meda Pharmaceuticals, Inc. Revised March 2011.
8. AMS Ambicor Penile Prosthesis Instructions for Use. American Medical Systems. 2017.
9. Tactra Malleable Penile Prosthesis Directions for Use. Boston Scientific. 2018.
10. Data on file with Boston Scientific.
11. AMS Ambicor Inflatable Penile Prosthesis Patient Manual. Information and instructions for patients considering an AMS Ambicor Penile Prosthesis. American Medical Systems, Inc. 2016.
12. Scott FB, Bradley WE, Timm GW. Management of erectile impotence: use of implantable inflatable prosthesis. *Urology*. 1973 Jul;2(1):80-2.
13. Levine LA, Estrada CR, Morgentaler A. Mechanical reliability and safety of, and patient satisfaction with the Ambicor inflatable penile prosthesis: results of a 2 center study. *J Urol*. 2001 Sept;166(3):932-7.
14. Carson CC 3rd, Mulcahy JJ, Harsch MR. Long-term infection outcomes after original antibiotic impregnated inflatable penile prosthesis implants: up to 7.7 years of follow-up. *J Urol*. 2011 Feb;185(2):614-8.

**Implante de pene inflexible AMS Ambicor™**

Precaución: las leyes federales de los EE. UU. solo permiten la venta de este dispositivo a médicos o bajo prescripción facultativa.

Su médico es la mejor fuente de información sobre los riesgos y las ventajas de la prótesis de pene inflexible AMS Ambicor™. Consulte a su médico para obtener una lista completa de los riesgos, las advertencias y la información importante de seguridad.

La prótesis de pene inflexible AMS Ambicor está indicada para tratar la disfunción eréctil masculina (impotencia). El implante de una prótesis puede dañar o destruir cualquier capacidad restante para tener una erección natural, además de imposibilitar otras opciones de tratamiento.

Los hombres con diabetes, lesiones en la médula espinal o infecciones cutáneas pueden tener un mayor riesgo de infección. El implante puede provocar el acortamiento, la curvatura o cicatrices en el pene.

Entre los riesgos se pueden mencionar: falla o mal funcionamiento del dispositivo que hace necesaria otra cirugía, migración del dispositivo que podría ocasionar la exposición a través del tejido, desgaste o pérdida de tejido (erosión del tejido/dispositivo), infección, inflado accidental del dispositivo y dolor o molestias. MH-545613-AA

**Implante de pene maleable Tactra™**

Precaución: las leyes federales de los EE. UU. solo permiten la venta de este dispositivo a médicos o bajo prescripción facultativa.

Su médico es la mejor fuente de información sobre los riesgos y las ventajas de la prótesis de pene maleable Tactra™. Consulte con su médico para obtener una lista completa de los riesgos, las advertencias y la información importante de seguridad.

La prótesis de pene maleable Tactra está indicada para tratar la disfunción eréctil (impotencia) en hombres adultos. El implante de una prótesis puede dañar o destruir cualquier capacidad restante para tener una erección natural, además de imposibilitar otras opciones de tratamiento.

Los hombres con diabetes, lesiones en la médula espinal o infecciones cutáneas pueden sufrir un mayor riesgo de infección. El implante puede provocar el acortamiento, la curvatura o cicatrices en el pene. Puede encontrar más información en la documentación para el paciente, que puede conseguir a través de su médico. MH-611821-AA

Todas las imágenes son propiedad de Boston Scientific. Todas las marcas registradas son propiedad de sus respectivos dueños.

Boston Scientific Corporation  
300 Boston Scientific Way  
Marlborough, MA 01752  
[www.bostonscientific.com](http://www.bostonscientific.com)

©2019 Boston Scientific Corporation  
o sus afiliados. Todos los derechos reservados.

MH-546506S-AB JUL 2019



EL CONTENIDO ES PROVISTO POR BOSTON SCIENTIFIC. BOSTON SCIENTIFIC SE DEDICA A TRANSFORMAR VIDAS MEDIANTE SOLUCIONES MÉDICAS INNOVADORAS QUE MEJORAN LA SALUD DE LOS PACIENTES DE TODO EL MUNDO.



## RENUEVE SU CONFIANZA

La disfunción eréctil puede limitar su intimidad, afectar su autoestima y repercutir en la relación con su pareja. Pero hay buenas noticias: en la actualidad, casi todos los casos de disfunción eréctil se pueden tratar.

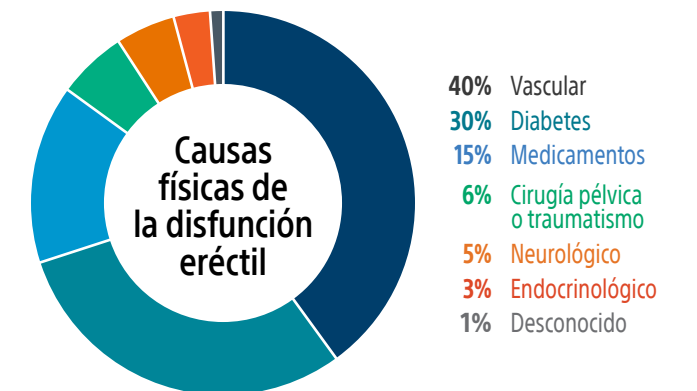
### ¿Qué es la disfunción eréctil?

La disfunción eréctil es la incapacidad de alcanzar o mantener una erección suficiente para el acto sexual satisfactorio.<sup>1</sup> Es un problema común, más de la mitad de los hombres mayores de 40 años tienen algún grado de disfunción eréctil.<sup>2</sup>

**La disfunción eréctil no es solo un problema médico;** también puede afectar profundamente a las relaciones.<sup>3</sup>

### ¿Qué causa la disfunción eréctil?<sup>4</sup>

La disfunción eréctil se produce cuando el flujo sanguíneo al pene está limitado o bien cuando los nervios están dañados. La causa puede ser física, psicológica o una combinación de ambas. Entre las causas psicológicas encontramos estrés, ansiedad, culpa y depresión. Entre las causas físicas se incluyen diabetes, enfermedades vasculares, efectos secundarios de medicamentos y tratamiento por el cáncer de próstata.



## Encuentre la solución para la disfunción eréctil que sea ideal para usted

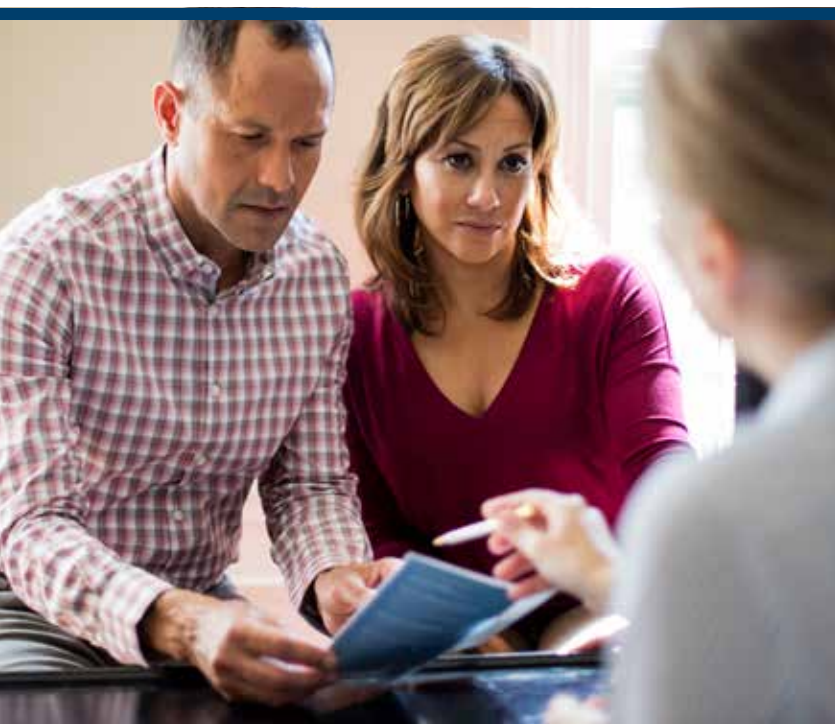


**Implantes de pene AMS Ambicor™ y Tactra™**

# ¿CUÁLES SON MIS OPCIONES DE TRATAMIENTO?<sup>5</sup>

No importa cuál sea la causa de la disfunción eréctil, existe una opción de tratamiento que puede proporcionar una solución satisfactoria. Los medicamentos orales son un primer paso común, pero no funcionan para todas las personas o bien pueden dejar de funcionar.<sup>6</sup>

Entre otros tratamientos podemos encontrar dispositivos de erección por vacío, inyecciones y supositorios intrauretrales.<sup>7</sup> Un implante peneano está diseñado para ser una solución permanente para hombres que padecen disfunción eréctil y puede generar una erección siempre y donde se lo desee.<sup>8,9</sup>



Obtenga más información sobre las opciones de tratamiento en [EDCure.org](https://www.edcure.org)

EDCure.org es un sitio web patrocinado por Boston Scientific Corporation.



## Implante de pene inflable AMS Ambicor™

Un implante peneano inflable como el AMS Ambicor puede ser la mejor opción de tratamiento para hombres con disfunción eréctil. Un implante peneano es un dispositivo que se implanta en el pene, generalmente mediante un procedimiento ambulatorio, dependiendo de la afección.<sup>11</sup> El implante queda totalmente oculto en el interior del cuerpo y está diseñado para un uso sencillo.<sup>10</sup>

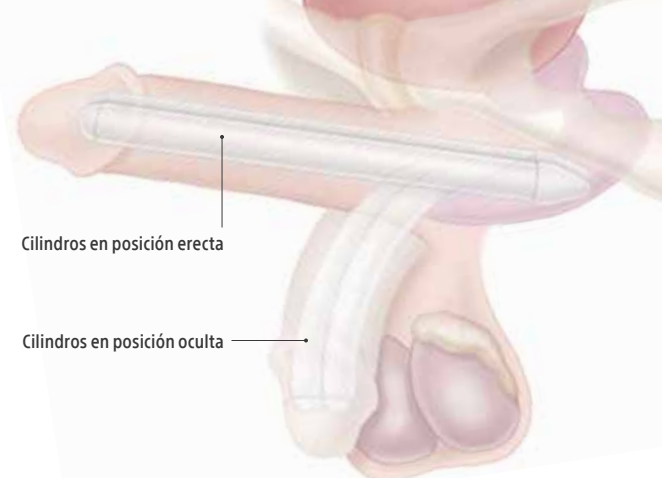
### Cómo funciona<sup>11</sup>

El implante AMS Ambicor es una opción para hombres que pueden tener limitaciones de destreza manual y/o que se hayan sometido a un procedimiento abdominal previo. Consiste en un par de cilindros llenos de líquido implantados en el pene y una bomba implantada en el escroto. Al apretar y soltar la bomba, el fluido va a los cilindros y se crea una erección rígida. Desinflar doblando los cilindros hacia abajo en la base del pene.

Los implantes peneanos han estado en uso clínico durante más de 45 años<sup>12</sup> y **más de 500,000 hombres han recibido un implante de pene de Boston Scientific.**<sup>10</sup>

## Satisfacción de pacientes con Implante de pene AMS Ambicor

En un estudio con 131 hombres, la satisfacción general del paciente y de su pareja fue del **96%** y del **91%**, respectivamente, a los tres años. Aproximadamente el **90% de los pacientes** y el **90% de las parejas** recomendarían el dispositivo Ambicor a otras personas.<sup>13</sup>



## Implante de pene maleable Tactra™

Contenido completamente dentro del cuerpo, el implante de pene maleable Tactra es fácil de operar. El dispositivo se puede colocar con un esfuerzo mínimo para usarlo siempre que lo desee.<sup>10</sup>

### Cómo funciona

El implante de pene Tactra es una gran opción para los hombres que necesitan un dispositivo para lograr una erección. Este dispositivo incluye un par de cilindros insertados en el pene. El implante puede colocarse manualmente para tener relaciones sexuales y ocultarse cuando no se usa, para una apariencia discreta.<sup>10</sup> Un implante peneano está diseñado para que se sienta natural para ambas personas durante el sexo.<sup>10</sup>

## ¿Un implante peneano podría ser la solución para usted?

- Fue diseñado para ser una solución permanente para la disfunción eréctil
- Espontaneidad: puede mantener relaciones sexuales cuando le apetezca
- Tras activarlo, puede mantener una erección durante el tiempo que desee
- Integrado totalmente en el cuerpo: nadie sabe que lo tiene a menos que se lo diga
- Diseñado para ofrecer una sensación natural durante el coito<sup>13</sup>

Con un implante peneano, se elimina la posibilidad de erecciones orgánicas u opciones de tratamiento alternativas para la disfunción eréctil.<sup>8,9</sup> Los posibles riesgos de un implante peneano incluyen: falla mecánica del dispositivo, que puede requerir cirugía de revisión; y al retirar o reemplazar el implante, el pene puede quedar con cicatrices, más corto o curvado.<sup>8,9</sup> Se puede esperar dolor asociado con el proceso de curación. Con el procedimiento, existe riesgo de infección (riesgo del 1-2,5 % con el implante peneano de tres piezas de Boston Scientific<sup>14</sup>) y los hombres con diabetes, lesiones de la médula espinal o heridas abiertas pueden tener mayor riesgo de infección.<sup>8,9</sup>

Consulte a su médico para obtener una lista completa de los riesgos, las advertencias y la información de seguridad.



## Dé el siguiente paso

Quedan esperanzas para la mayoría de los hombres con disfunción eréctil de recuperar la confianza, el control y la plenitud, para disfrutar de una vida sexual activa y satisfactoria.

### Visite [EDCure.org](https://www.edcure.org) para:

- Hacer el cuestionario sobre disfunción eréctil en línea y obtener resultados personalizados de tratamiento
- Buscar un especialista en disfunción eréctil en su zona
- Registrarse en seminarios educativos gratuitos para informarse más acerca de las opciones de tratamiento
- Escuchar cómo otros pacientes reales han tratado su disfunción eréctil
- Obtener respuestas a preguntas comunes acerca de la disfunción eréctil, los implantes peneanos y la cobertura del seguro

Envíenos un correo electrónico a [MHPatientEducation@bsci.com](mailto:MHPatientEducation@bsci.com) o llame al **1-844-4ED-CURE** y podremos ponerlo en contacto con un paciente que encontró un tratamiento adecuado para su disfunción eréctil y proporcionarle recursos en su área.