

RÉSUMÉ

Le Programmeur Q-TECH™ Boston Scientific permet à l'utilisateur de sauvegarder les historiques des traitements, les valeurs des paramètres programmés et les fichiers de données diagnostiques du dispositif provenant d'un générateur d'impulsions SQ-RX® et de les transférer sur une carte mémoire SD.

Cet article offre un aperçu de la manière de sauvegarder des données patient issues d'un programmeur et de les transférer vers une carte SD.

Définitions des termes utilisés dans cet article :

S-ICD : Défibrillateur implantable sous-cutané

Carte SD (Secure Digital) : Une carte mémoire à format non volatile

Produits Référencés

Générateur d'impulsions modèle 1010 SQ-RX®
Programmeur modèle 2020 Q-TECH™

Les produits référencés ici peuvent ne pas être autorisés dans toutes les zones géographiques. Pour obtenir des informations détaillées concernant le fonctionnement du dispositif, se reporter aux instructions complètes d'utilisation disponibles sur : www.bostonscientific.com/cardiac-rhythm-resources/international-manuals.html.

PRÉCAUTION : Conformément à la loi, ce dispositif ne peut être vendu ou distribué que par un médecin ou sur prescription médicale. Les indications, contre-indications, précautions et mises en garde figurent sur l'étiquette du produit.

Schémas créés par Boston Scientific Corporation, sauf indication contraire.

CRT-D : Defibrillatore con terapia di resincronizzazione cardiaca
CRT-P : Pacemaker con terapia di resincronizzazione cardiaca
ICD : Defibrillatore cardioverter impiantabile

Contacts

Amériques

(Caribéen, et Amérique centrale, Amérique du Nord et du Sud)

www.bostonscientific.com

Services Techniques

Support Médecin LATITUDE®

1.800.CARDIAC (227.3422)
+1.651.582.4000

Services Patients

1.866.484.3268

Europe, Moyen Orient, Afrique

Services Techniques

+32 2 416 7222

eurtechservice@bsci.com

Support Médecin LATITUDE

latitude.europe@bsci.com

Asie-Pacifique

Services Techniques

+61 2 8063 8299

apttechservice@bsci.com

Support Médecin LATITUDE

latitude.asiapacific@bsci.com

japan.latitude@bsci.com (Japon)

© 2012 by Boston Scientific Corporation or its affiliates. All rights reserved.

Sauvegarde de données provenant d'un Générateur d'impulsions SQ-RX® sur une carte mémoire SD à l'aide d'un Programmeur Q-TECH™

Les données patient et les données du dispositif provenant d'un Générateur d'impulsions SQ-RX® Boston Scientific peuvent être téléchargées à partir de la mémoire du dispositif et stockées sur un programmeur Q-TECH™. Les informations conservées sur le programmeur peuvent ensuite être sauvegardées sur une carte SD (Secure Digital) à la fin de toutes les sessions réalisées avec le programmeur.

Les types de données suivants sont sauvegardés lorsque vous sélectionnez « Enregistrer sur la carte SD » :

- Valeurs programmées et données patient actuelles et de début de session*
- État de la batterie et de l'électrode
- Historique de traitement et épisodes S-ECG capturés
- Données diagnostiques du dispositif

Afin d'être sauvegardés au cours d'une session, les épisodes souhaités (traités ou non traités) **doivent** être sélectionnés et visualisés pendant cette session d'utilisation du programmeur. Pour visualiser les épisodes conservés :

1. Sélectionnez le bouton « Suivi » à partir du Menu principal.
2. Sélectionnez l'icône Épisodes S-ECG capturés et enregistrés dans la barre de navigation.
3. Sélectionnez le commutateur à bascule Épisodes afin d'accéder à la liste de choix d'épisodes.
4. Choisissez un épisode dans la liste ; l'écran Épisodes sélectionné apparaît.
5. Sélectionnez le bouton « Continuer » pour revenir à l'écran de la liste de choix.
6. Une fois que toutes les sessions souhaitées ont été sélectionnées et visualisées, choisissez « Terminer la session » sur l'écran du programmeur.**

Tout épisode (autre que les S-ECG du traitement commandé) n'étant pas visualisé en cours de session ne sera pas téléchargé à partir du dispositif ni stocké dans le programmeur. Il ne pourra donc pas être sauvegardé sur la carte SD. Il sera possible de sauvegarder sur carte SD les S-ECG capturés et enregistrés lors d'une session, qu'ils aient été visualisés ou non.

Sélection et initialisation de la carte SD

À la fin de la session, vous pouvez insérer une carte SD pour fichiers de données validée par Cameron Health à des fins d'initialisation. Le Tableau 1 comporte les instructions relatives à l'insertion et l'initialisation.

Copie de données

Dès lors qu'une carte SD a été insérée et initialisée, une série de fenêtres pop-up va apparaître sur l'écran du Programmeur. Veuillez suivre les instructions du Tableau 2 pour copier les données du programmeur sur la carte.

Soumission de données aux Services techniques Boston Scientific

Envoyez le contenu de la carte SD aux Services techniques à l'aide de l'application du programmeur (méthode préférée) ou transmettez l'intégralité du contenu de la carte SD par e-mail aux Services techniques. Veuillez contacter les Services techniques au numéro de téléphone relatif à votre région (répertorié dans la colonne latérale) afin d'obtenir les instructions pour l'envoi par e-mail.

* Le nom du patient n'est pas exporté en raison de la loi HIPAA ; les rapports imprimés à partir d'une carte SD mentionneront le numéro de série du dispositif, la date de suivi et l'heure au lieu du nom du patient. Cependant, si le nom du patient est répertorié dans la section Remarques, il apparaîtra sur le rapport imprimé.

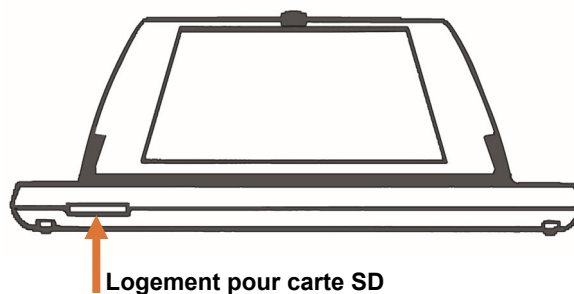
** Si « Terminer la session » n'a pas été choisi avant l'insertion de la carte SD, un écran rouge invitant les utilisateurs à contacter le Service-client apparaîtra sur le programmeur. Toutes les données de la session en cours, y compris tous les épisodes téléchargés et les S-EKG capturés, ne seront pas stockées. Il faudra les télécharger à nouveau afin de pouvoir les sauvegarder sur une carte SD.

TABLEAU 1. Insertion et initialisation de la carte SD

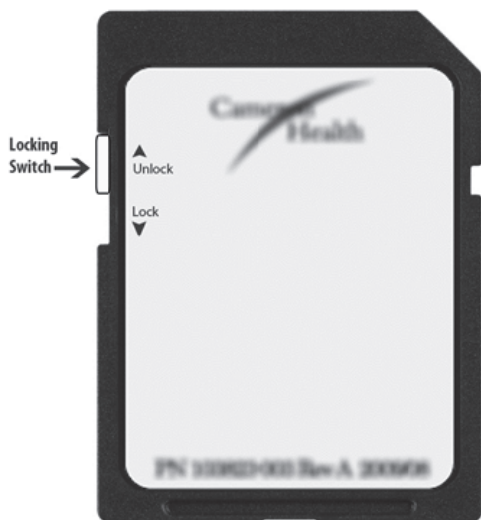
Étape 1 : Naviguez jusqu'au menu Démarrer



Étape 2 : Localisez le logement pour carte SD situé au niveau du coin inférieur gauche de l'avant du programmeur, juste en dessous du clavier.



Étape 3 : Vérifiez que le curseur de verrouillage de la carte SD est en position « Unlocked » (Déverrouillé, orienté vers le haut).



Étape 4 : Insérez la carte SD dans le programmeur. Assurez-vous que le logo Cameron Health est orienté vers le haut, comme illustré ci-dessous ; les contacts métalliques de la carte doivent être orientés vers le bas et pénétreront en premier dans le logement pour carte SD.

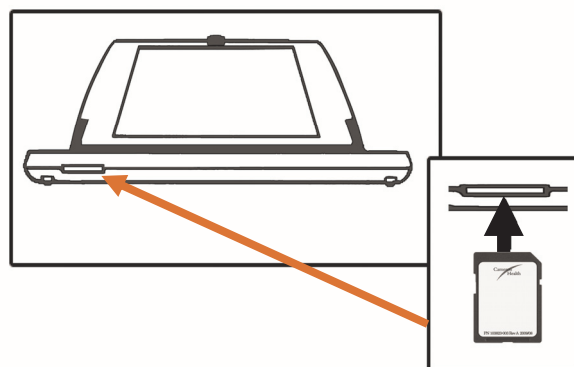
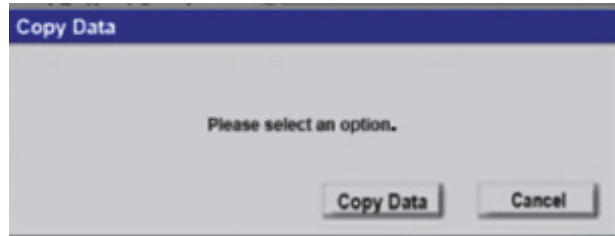


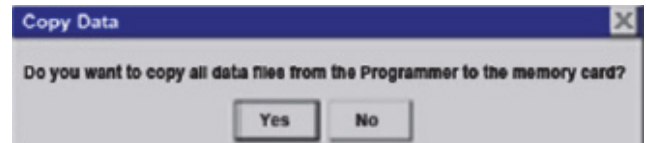
TABLEAU 2. Copie de données provenant du Programmeur Q-Tech sur la carte SD

Une fois que la carte SD a été insérée correctement, une série de fenêtres pop-up apparaît sur l'écran du Programmeur.

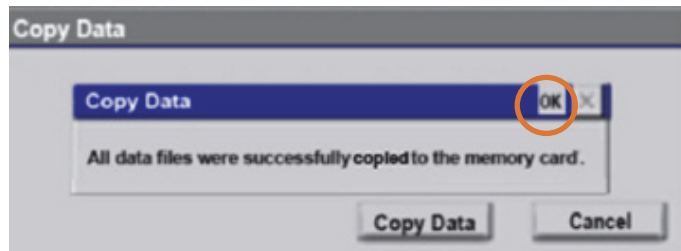
Étape 1 : Sélectionnez « Copier les données »



Étape 2 : Cliquez sur « Oui » pour enregistrer les données du Programmeur sur la carte SD. La procédure de copie des données prend environ 15 secondes.



Étape 3 : Une fois que la procédure de copie des données est terminée, cliquez sur le bouton « OK » situé dans le coin supérieur droit de la boîte de dialogue.



Étape 4 : Retirez la carte SD en appuyant rapidement sur cette dernière de manière à l'éjecter. La fenêtre « Copier les données » originale se ferme après le retrait de la carte SD.

