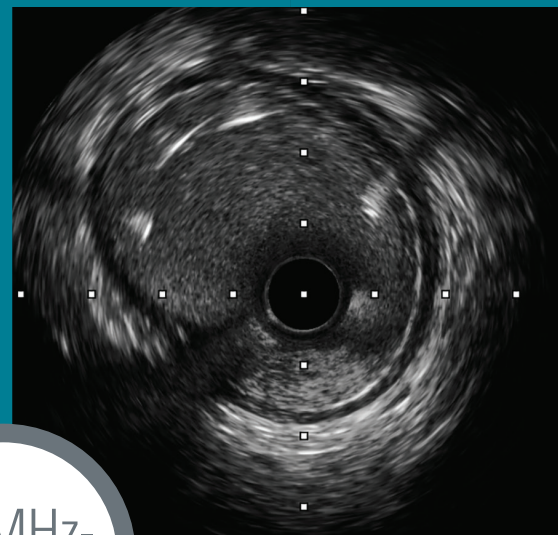


# VEREINFACHTE BILDINTER- PRETATION

und Beurteilung der  
Morphologie kleiner  
und großer Gefäßen  
mithilfe eines neuartigen  
Transducers.

60-MHz-  
Transducer



Alle Marken- und Urheberrechte gehören den entsprechenden Rechteinhabern. VORSICHT: Diese Produkte dürfen nur durch oder im Auftrag eines Arztes erworben werden. Indikationen, Kontraindikationen, Warnungen und Anleitungen zur Benutzung sind der dem Produkt beigegebenen Gebrauchsanweisung zu entnehmen. Informationen nur für die Verwendung in Ländern mit gültigen Produktregistrierungen bei den zuständigen Gesundheitsbehörden. Die hierin enthaltenen Informationen sind ausschließlich zur Nutzung oder Verbreitung außerhalb von Frankreich.

IC-602303-AA-JAN2019. CreativeServices.

**Boston  
Scientific**  
Advancing science for life™

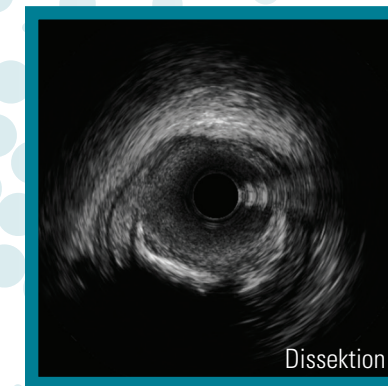
[www.bostonscientific.com/PCI-Guidance](http://www.bostonscientific.com/PCI-Guidance)

© 2018 Boston Scientific Corporation  
oder Tochtergesellschaften. Alle Rechte  
vorbehalten.  
DINCAR2738GA

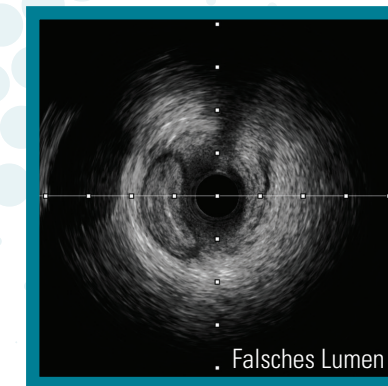
**Boston  
Scientific**  
Advancing science for life™

## OPTICROSS™ HD 60 MHz Koronar-Bildgebungskatheter

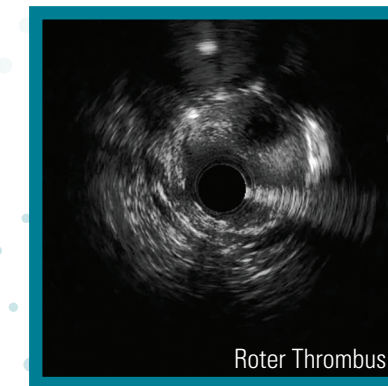
Innovativer HD IVUS-Katheter mit hochauflösenden Bildern und herausragender Platzierbarkeit



Dissektion



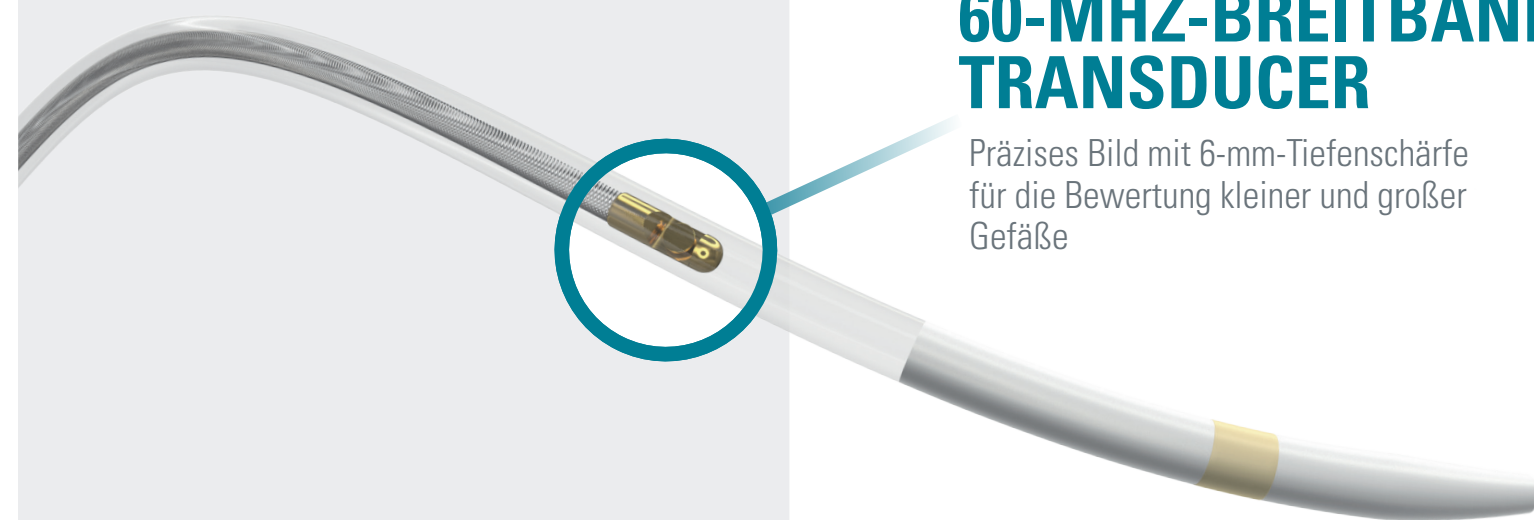
Falsches Lumen



Roter Thrombus

## HERAUSRAGENDE PLATZIERBARKEIT

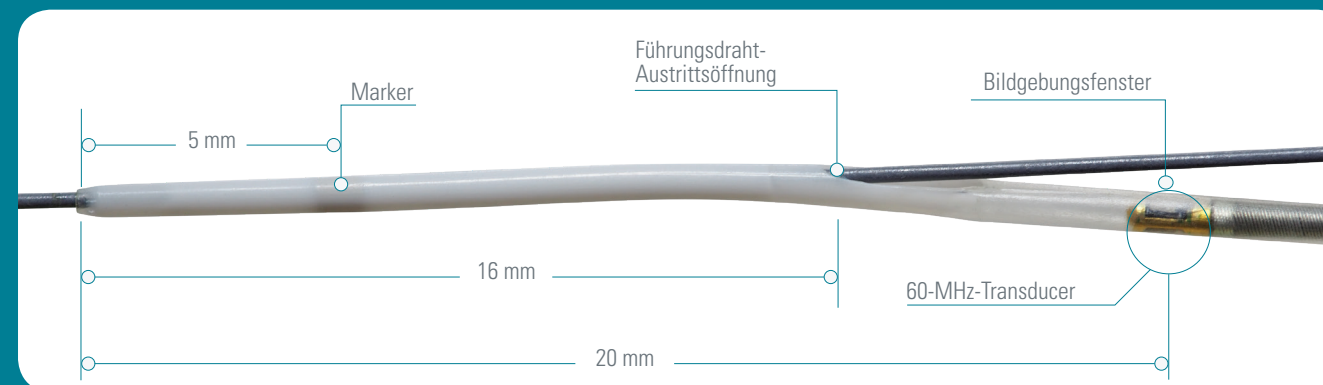
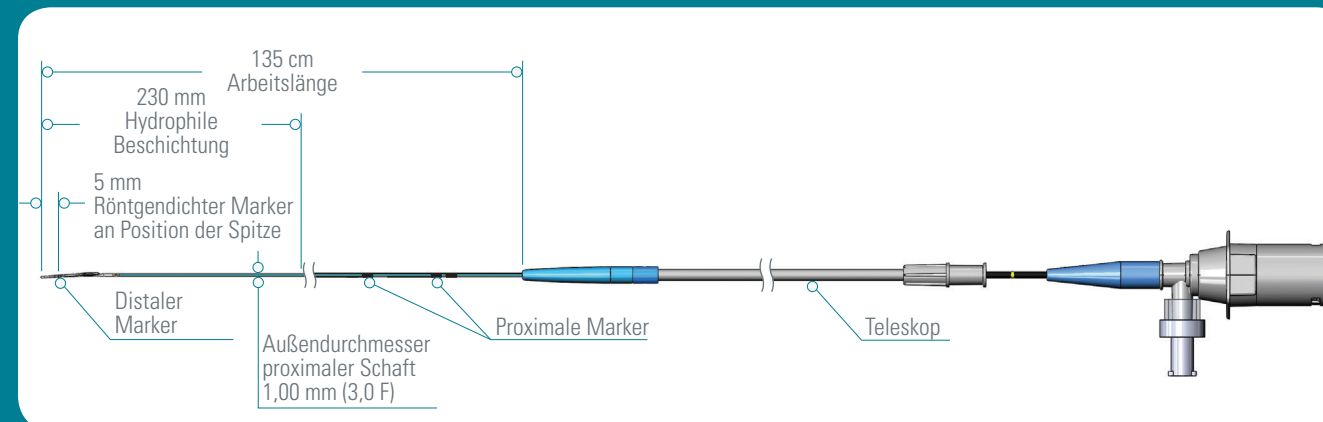
Optimal abgestimmtes Konstruktionsdesign



## 5-F-KOMPATIBEL

## 60-MHZ-BREITBAND-TRANSDUCER

Präzises Bild mit 6-mm-Tiefenschärfe für die Bewertung kleiner und großer Gefäße



## PRODUKTSPEZIFIKATIONEN

|                                |                        |
|--------------------------------|------------------------|
| Führungskatheterkompatibilität | 5 F ( $\geq 0,058''$ ) |
| Führungsdrahtkompatibilität    | $\leq 0,014''$         |
| Transducer-Frequenz            | 60 MHz                 |
| Maximale Eindringtiefe         | 6 mm                   |
| Eintrittsprofil                | 2,0 F (0,67 mm)        |
| Crossing-Profil                | 3,1 F                  |
| Abstand Spitze zu Transducer   | 20 mm                  |
| Distaler Marker zu Transducer  | 15 mm                  |
| Arbeitslänge                   | 135 cm                 |
| Hydrophile Beschichtung        | Bio-Slide™             |

## BESTELLINFORMATIONEN

|               |                             |
|---------------|-----------------------------|
| Bestellnummer | H749 <b>3935202</b> 0       |
| GTIN-Nummer   | 08714729960751              |
| Beschreibung  | OptiCross™ HD IVUS-Katheter |

## ERFORDERLICHE AUSRÜSTUNG

Die folgenden Komponenten sind für die Verwendung des OPTICROSS™ HD 60-MHz-IVUS-Katheters erforderlich:

- iLab™ POLARIS Multi-modales System
- MDU5 PLUS™ Antriebseinheit
- Automatischer Rückzugsschlitten (optional)