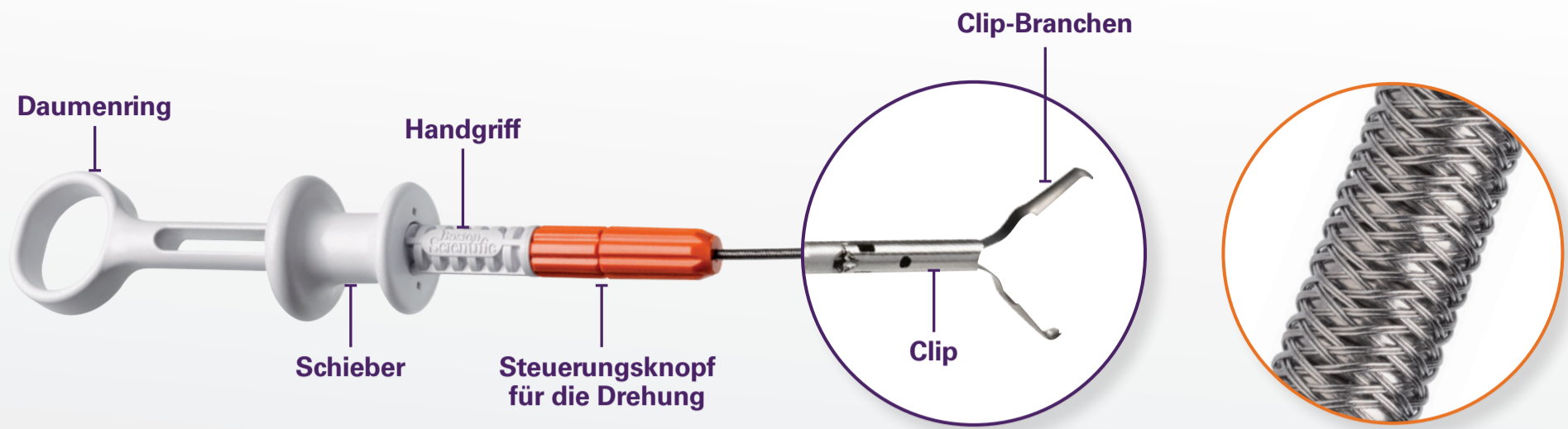


Resolution 360™ Clip

Verfahrensschritte

Boston Scientific
Advancing science for life™



Schritt 1 Einführen des Clips

→ Führen Sie den Resolution 360 Clip vorsichtig durch den Arbeitskanal ein.

Schritt 2 Clip Positionierung

ÖFFNEN UND SCHLIESSEN

→ Um den Clip zu **öffnen** bewegen Sie den Schieber behutsam distal.

Öffnen



→ Um den Clip zu **schließen** ziehen Sie den Schieber behutsam proximal, bis Sie einen gefühlten Widerstand im Handgriff spüren.

Schließen



ROTATION (WENN BENÖTIGT)

→ Wenn eine zusätzliche Positionierung gewünscht ist, **dann drehen Sie den Clip mit einer der folgenden zwei Methoden:**

Kontrolle durch das Assistenzpersonal

Drehen Sie den Steuerungsknopf in beide Richtungen.

Da der Steuerungsknopf für die Rotationskontrolle separat vom Handgriff ist, kann der Benutzer die Hand am Handgriff behalten, während die andere Hand die Rotation mit dem Steuerungsknopf durchführt. Dies wird üblicherweise vom Assistenzpersonal durchgeführt.



Kontrolle durch den Arzt

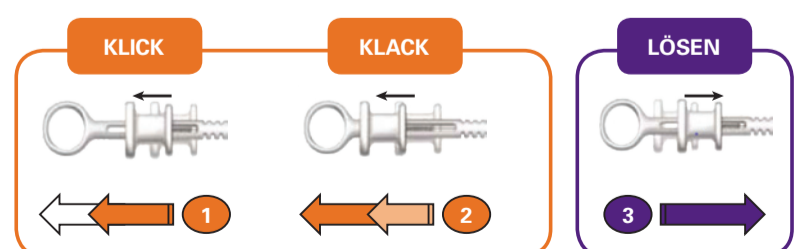
Drehen Sie den Katheter am Eingang zum Endoskopie-Arbeitskanal **zwischen Ihren Fingern** in beide Richtungen. Dies wird üblicherweise von der Ärztin/vom Arzt durchgeführt.



Schritt 3 Freisetzung

→ Um den Clip **permanent zu schließen**, ziehen Sie den Schieber proximal über den ersten gefühlten Widerstand hinaus, wobei ein **erster Klick** gehört und gefühlt werden kann. Zur **Freisetzung** führen Sie den Schieber weiter proximal, bis Sie ein **zweites Klicken** hören oder fühlen.

→ Um den **Clip vom Trägersystem zu lösen**, bewegen Sie den Schieber behutsam distal.



Dieser Überblick dient nur zu illustrativen Zwecken und ist lediglich als eine kurze Zusammenfassung der Verahreigenschaften des Resolution 360 Clips gedacht. Die vollständigen Anweisungen entnehmen Sie bitte der Gebrauchsanweisung.

Vorsicht: Aufgrund gesetzlicher Vorschriften dürfen diese Instrumente ausschließlich an einen Arzt oder auf dessen Anordnung verkauft werden. Indikationen, Kontraindikationen, Warnhinweise und die Gebrauchsanweisung sind dem mitgelieferten Beipackzettel und der Etikettierung des jeweiligen Produkts zu entnehmen. Gebrauchshinweise nur für Länder mit Produktregistrierung bei den entsprechenden Gesundheitsbehörden.

Alle Fotografien wurden von Boston Scientific aufgenommen.
ENDO-435201-AA NOV 2016

©2016 Boston Scientific Corporation.
oder Tochterunternehmen. Alle Rechte vorbehalten.
DINEND2364GA