



### NovaGold™

- Der Kern aus einer Triton™ Legierung bietet Steifigkeit zum Laden und Führungsunterstützung für einfacheren Instrumentenwechsel
- Die 6 cm lange atraumatische Goldspitze bietet Flexibilität und Sichtbarkeit unter Röntgendurchleuchtung
- Die Steuerbarkeit des NovaGold Führungsdrahts ermöglicht eine gute Manövrierbarkeit in gewundener Anatomie
- Die formbare Spitze kann nach Ermessen des Arztes gerade oder gebogen verwendet werden

NovaGold™	Bestellnummer	AD (in.) / (mm)	Länge (cm)	Spitzenausführung	Einheit
	M00552001	0,018 / 0,46	260	Gerade (formbar)	2er-Packung
	M00552011	0,018 / 0,46	480	Gerade (formbar)	2er-Packung



### NaviPro™

- 100 % hydrophiler Führungsdraht zur Sondierung und reibungsfreien Passage durch gewundene Anatomien
- Erhältlich in zwei Spitzenkonfigurationen (gerade oder gebogen) zur einfacheren Sondierung der Gallengänge
- Exaktes Ansprechverhalten bei der Drehung des Drahtes zur selektiven Sondierung
- Erhältlich in drei verschiedenen Außendurchmessern: 0,018" (0,46 mm), 0,025" (0,64 mm) und 0,035" (0,89 mm)

NaviPro™	Bestellnummer	AD (in.) / (mm)	Länge (cm)	Spitzenausführung	Einheit
	M00556191	0,018 / 0,46	260	Gebogen	5er-Packung
	M00556181	0,018 / 0,46	260	Gerade	5er-Packung
	M00556211	0,025 / 0,64	260	Gebogen	5er-Packung
	M00556201	0,025 / 0,64	260	Gerade	5er-Packung
	M00556231	0,035 / 0,89	260	Gebogen	5er-Packung
	M00556221	0,035 / 0,89	260	Gerade	5er-Packung
	M00556251	0,035 / 0,89	260	Gebogen, steif	5er-Packung
	M00556241	0,035 / 0,89	260	Gerade, steif	5er-Packung

Hydra Jagwire™	Bestellnummer	Schaft-AD (in.) / (mm)	AD Jag Spitze* (in.) / (mm)	AD Dream Spitze* (in.) / (mm)	Schaftausführung	Länge (cm)	Spitzenausführung†
	M00556001	0,035 / 0,89	0,032 / 0,81	0,032 / 0,81	Standard	260	Gerade
	M00556011	0,035 / 0,89	0,032 / 0,81	0,032 / 0,81	Standard	260	Gebogen
	M00556021	0,035 / 0,89	0,032 / 0,81	0,032 / 0,81	Steif	260	Gerade
	M00556031	0,035 / 0,89	0,032 / 0,81	0,032 / 0,81	Steif	260	Gebogen
	M00556041	0,035 / 0,89	0,032 / 0,81	0,032 / 0,81	Standard	450	Gerade
	M00556051	0,035 / 0,89	0,032 / 0,81	0,032 / 0,81	Standard	450	Gebogen
	M00556061	0,035 / 0,89	0,032 / 0,81	0,032 / 0,81	Steif	450	Gerade
	M00556071	0,035 / 0,89	0,032 / 0,81	0,032 / 0,81	Steif	450	Gebogen

†Beim gebogenen Hydra Jagwire ist die Dream Tip Spitze gebogen und die Jagwire Spitze gerade. Bei geradem Hydra-Jagwire sind beide Spitzen gerade. 2er-Packung

Dreamwire™	Bestellnummer	Schaft-AD (in.) / (mm)	AD Dream Spitze* (in.) / (mm)	Schaftausführung	Länge (cm)	Spitzenausführung
	M00556101	0,035 / 0,89	0,032 / 0,81	Standard	260	Gerade
	M00556111	0,035 / 0,89	0,032 / 0,81	Standard	260	Gebogen
	M00556121	0,035 / 0,89	0,032 / 0,81	Steif	260	Gerade
	M00556131	0,035 / 0,89	0,032 / 0,81	Steif	260	Gebogen
	M00556141	0,035 / 0,89	0,032 / 0,81	Standard	450	Gerade
	M00556151	0,035 / 0,89	0,032 / 0,81	Standard	450	Gebogen
	M00556161	0,035 / 0,89	0,032 / 0,81	Steif	450	Gerade
	M00556171	0,035 / 0,89	0,032 / 0,81	Steif	450	Gebogen

2er-Packung

Jagwire™	Bestellnummer	Schaft-AD (in.) / (mm)	AD Jag Spitze* (in.) / (mm)	Schaftausführung	Länge (cm)	Spitzenausführung
	M00556561	0,025 / 0,64	0,021 / 0,51	Standard	450	Gerade
NEU	M00556511	0,025 / 0,64	0,021 / 0,51	Standard	450	Gebogen
NEU	M00556521	0,025 / 0,64	0,021 / 0,51	Steif	450	Gerade
NEU	M00556531	0,025 / 0,64	0,021 / 0,51	Steif	450	Gebogen
	M00556581	0,035 / 0,89	0,028 / 0,71	Standard	450	Gerade
	M00556591	0,035 / 0,89	0,028 / 0,71	Standard	450	Gebogen
	M00556601	0,035 / 0,89	0,028 / 0,71	Steif	450	Gerade
	M00556611	0,035 / 0,89	0,028 / 0,71	Steif	450	Gebogen
	M00556481	0,025 / 0,64	0,021 / 0,51	Steif	260	Gerade
	M00556491	0,025 / 0,64	0,021 / 0,51	Steif	260	Gebogen
	M00556461	0,025 / 0,64	0,021 / 0,51	Standard	260	Gerade
	M00557641	0,035 / 0,89	0,028 / 0,71	Standard	260	Gerade
	M00557651	0,035 / 0,89	0,028 / 0,71	Standard	260	Gebogen
	M00557661	0,035 / 0,89	0,028 / 0,71	Steif	260	Gerade
	M00557671	0,035 / 0,89	0,028 / 0,71	Steif	260	Gebogen
	M00556841	0,035 / 0,89	0,028 / 0,71	Standard, verlängerbar	260	Gerade
	M00556851	0,035 / 0,89	0,028 / 0,71	Standard, verlängerbar	260	Gebogen
	M00556861	0,035 / 0,89	0,028 / 0,71	Steif, verlängerbar	260	Gerade
	M00556871	0,035 / 0,89	0,028 / 0,71	Steif, verlängerbar	260	Gebogen

2er-Packung

Wallstent™ Extrasteifer Führungsdraht	Bestellnummer	Schaft-AD (in.) / (mm)	Spitzen-AD (in.) / (mm)	Länge (cm)	Spitzenausführung
	H965180011	0,035 / 0,89	0,035 / 0,89	500	Gerade

5er-Packung

Weitere Informationen erhalten Sie von Ihrem zuständigen Boston Scientific Außendienstmitarbeiter oder unter [www.bostonscientific.eu/gastroenterology](http://www.bostonscientific.eu/gastroenterology)



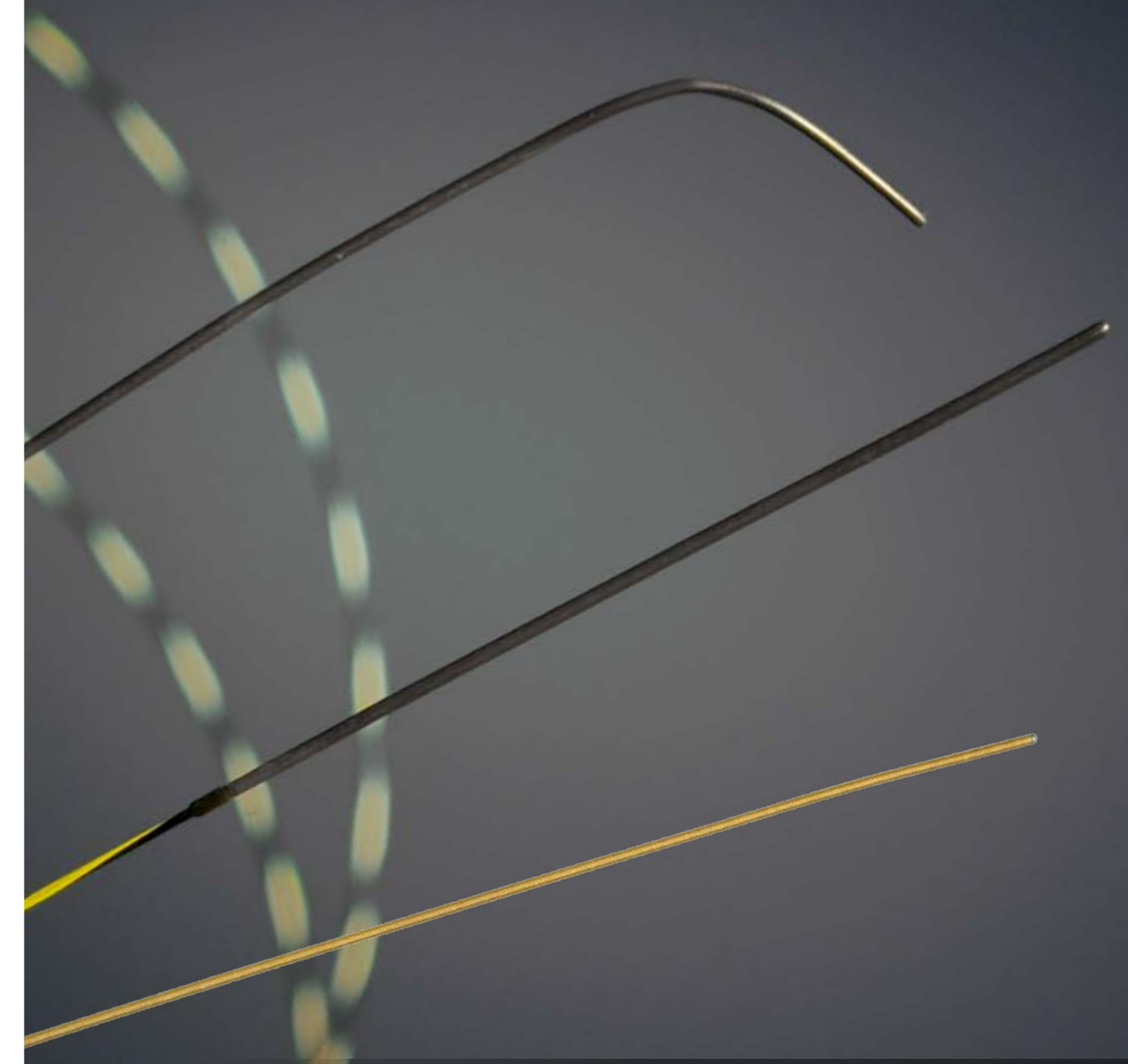
**Boston Scientific**  
Advancing science for life™

[www.bostonscientific.eu](http://www.bostonscientific.eu)

\* Werte für die Maße sind dokumentiert.  
Alle Marken- und Urheberrechte gebühren den entsprechenden Rechteinhabern.  
VORSICHT: Diese Produkte dürfen nur durch oder im Auftrag eines Arztes erworben werden. Indikationen, Kontraindikationen, Warnungen und Anleitungen zur Benutzung sind der dem Produkt beigegebenen Gebrauchsanweisung zu entnehmen. Informationen nur für die Verwendung in Ländern mit gültigen Produktregistrierungen bei den zuständigen Gesundheitsbehörden.  
ENDO-395501-AB Oktober 2016. Gedruckt in den Niederlanden von De Budelse/Gosling.

© 2017 Boston Scientific Corporation oder Tochtergesellschaften. Alle Rechte vorbehalten. DINEN2357GB

Ein vollständiges Portfolio an Führungsdrähten von 0,018" bis 0,035"



Hydra Jagwire™ • Dreamwire™ • Jagwire™ • NovaGold™ • NaviPro™ • Wallstent™



Unser Portfolio an Führungsdrähten eignet sich zur Behandlung pankreatobiliärer Erkrankungen mit einer großen Auswahl an unterschiedlichen Beschichtungen, Spitzenausführungen und Größen für spezifische Anforderungen.

### Gestreifte Ummantelung erleichtert die Visualisierung der Drahtbewegung beim Instrumentenwechsel

- Biegefester Schaft erleichtert den Vorschub und den Instrumentenwechsel
- Griffsicherer proximaler Drahtabschnitt
- Schwarz-gelbe Farbgebung bietet klare endoskopische Visualisierung

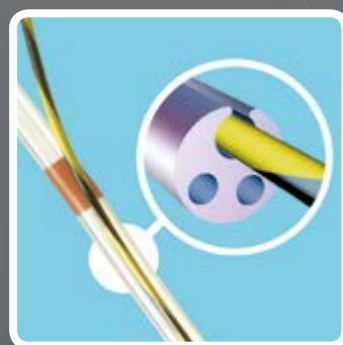
### Endo-Glide™ und Hydropass™ Beschichtungen

- Für eine reibungsfreie Steuerung durch Anatomien und Strikturen

### Isolierte Ummantelung\*

- Ein Zurückziehen des Führungsdrahtes während einer Papillotomie ist nicht erforderlich

## RX- / Kurzdraht-kompatibel

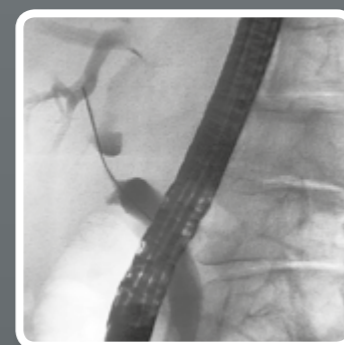


### RX-Drahtfixierung

Drahtfixierung für kontinuierlichen Zugang, sodass Führungsdrähte während des Verfahrens jederzeit fixiert und gelöst werden können



### Unabhängige Steuerung des Jagwire-Führungsdrahts



### Spitze mit Wolframkern

Für eine bessere radiologische Visualisierung

## Auswahl an Führungsdrahtoptionen – gerade oder gebogene Spitze

### Hydra Jagwire™

Besteht aus einer 10 cm langen Dream Tip™ Spitze mit hydrophiler Beschichtung an einem Ende und einer 5 cm Jagwire-Spitze am anderen Ende. Die 10 cm lange Spitze bildet eine Alpha-Schlinge, um Passagen durch enge Strikturen zu ermöglichen.

### Dreamwire™

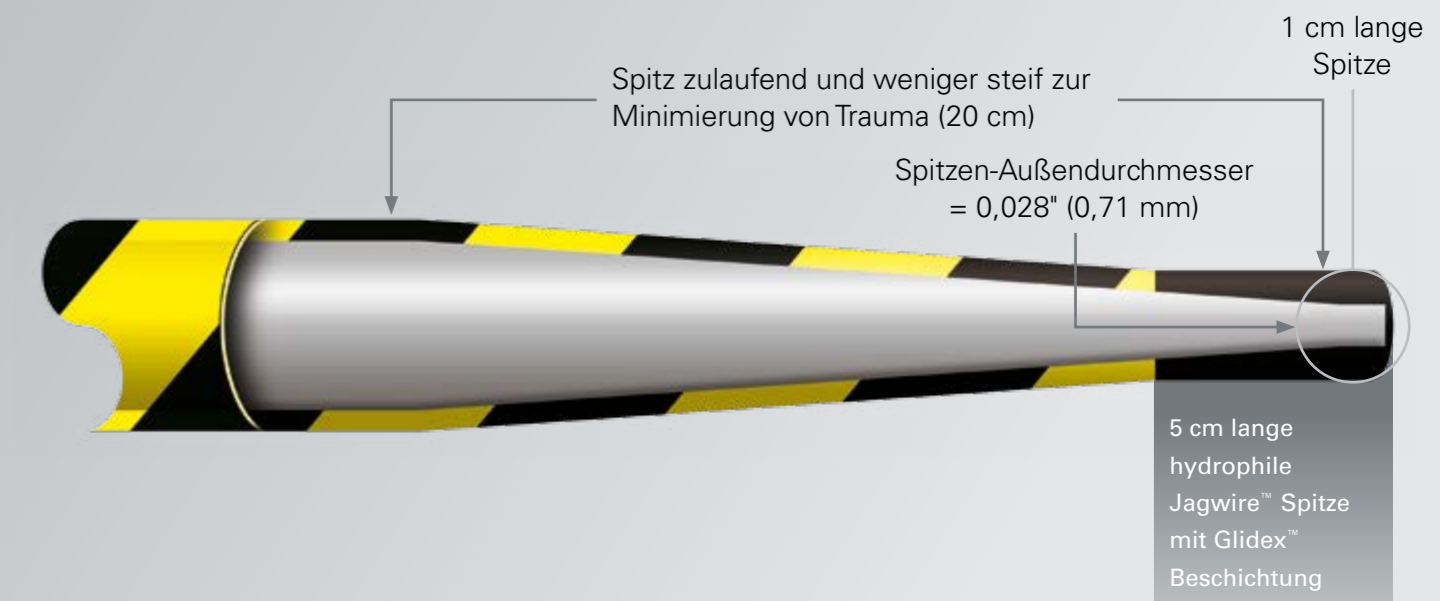
Die 10 cm lange Dream Tip™ Spitze mit HydroPass- Beschichtung bildet eine Alpha-Schlinge, um Passagen durch enge Strikturen zu ermöglichen.

### Jagwire™

Die 5 cm lange Spitze mit hydrophiler Beschichtung erleichtert selektive Sondierungen und Passagen durch gewundene Anatomien.

Ein Blick auf die Drähte ...

### Eigenschaften der Jagwire™ 0,035" Spitze



### Eigenschaften der Dream Tip™ Spitze

Erleichtert das stückweise Vorschieben des Drahts durch Strikturen



\* Vollständige Informationen siehe Gebrauchsanweisung.

Daten im Archiv der Boston Scientific Corporation.