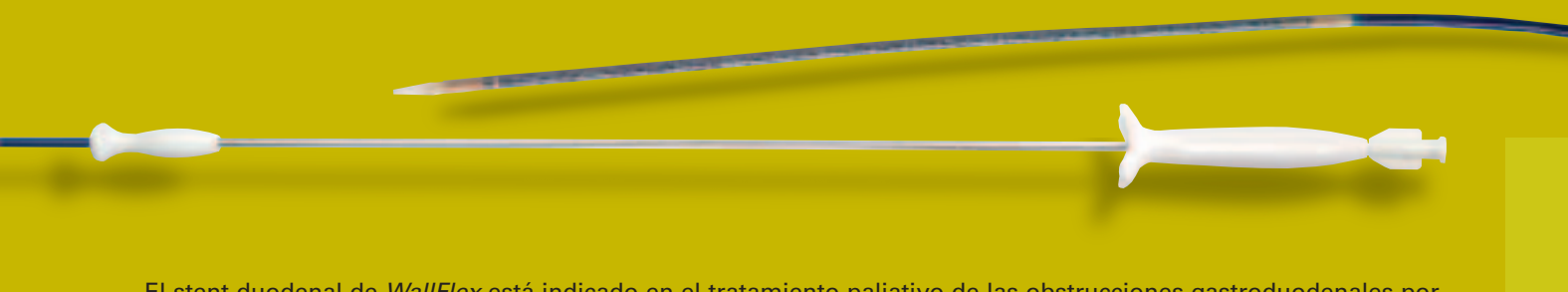


Stent Duodenal WallFlex™

El stent de mayor diámetro dentro de un sistema de liberación 10 F (3,33 mm) TTS/OTW †



El stent duodenal de WallFlex está indicado en el tratamiento paliativo de las obstrucciones gastroduodenales por neoplasias malignas.

Información para pedidos

Número de referencia	Stent		Sistema de liberación			
	Diámetro (mm) Ensanche	Longitud (cm) Cuerpo	Longitud de trabajo (cm)	Diámetro del catéter (F) / (mm)	Diámetro de la guía (in) / (mm)	
M00565010		6				
M00565020	27	22	9	230	10 / 3,33	0,035 / 0,89
M00565030		12				

Notas

† de acuerdo al mercado actual

- * TTS Through-the-Scope: a través del canal de trabajo; OTW Over-the-Wire: sobre guía
- *1. Datos del archivo de la Boston Scientific Corporation: pruebas internas y resultados de lanzamiento parcial
- *2. "Palliation of patients with malignant gastric outlet obstruction with the WallFlex Enteral Stent: a multicentre study"; J.E. van Hooft, M. Mutignani, A. Repici, H. Messmann, H. Neuhaus, P. Fockens; UEGW 2005
- *3. "A practical guide for choosing an expandable metal stent for GI malignancies: is a stent by any other name still a stent?"; T.H. Baron; Gastrointestinal Endoscopy vol.54, n°2, 2001
- *4. "Gastrointestinal Stenting"; Zollkoffler et al.; European Radiology, 10, 2000
- *5. "Self-expanding metal stents for gastroduodenal malignancies: Systematic review of their clinical effectiveness"; A.Dormann, S. Meisner; Endoscopy, 2004
- *6. "Clinical Evidence on Gastroduodenal Stenting. Systematic Literature Review"; A.Dormann, S. Meisner; Boston Scientific Corporation, 2004
- *7. "Enteral Stenting for the Palliation of Gastroduodenal Obstruction"; M.Mutignani; ESGENA Newsletter 2005
- *8. "Metal Stents for decompression of acute colorectal obstruction"; A. Repici; UEGW 2001
- *9. Imágenes cortesía del Prof. R.Laugier, CHU la Timone, Marseille, Francia

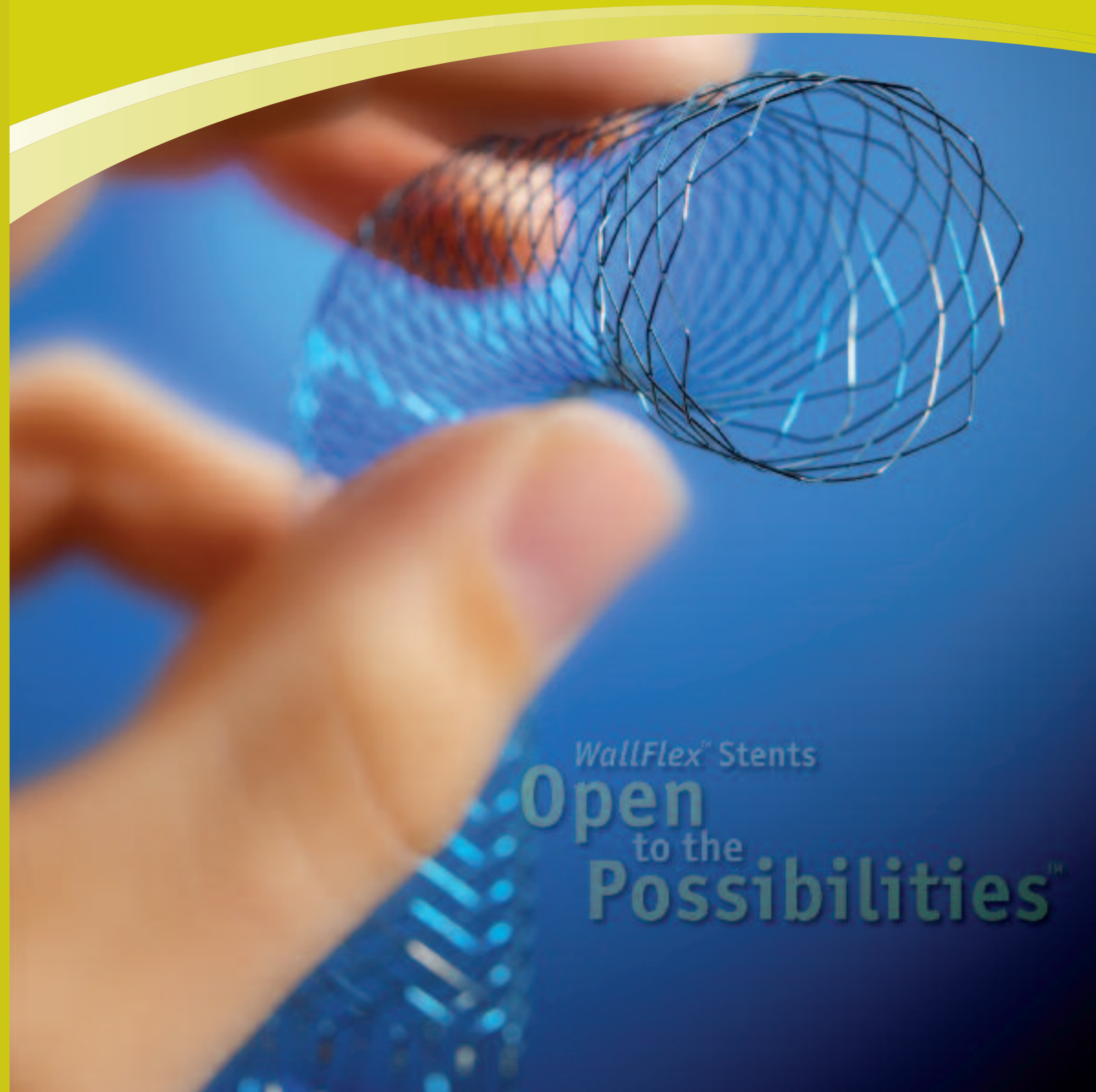
Guías recomendadas

- Guía rígida Hydra Jagwire™ 0,035" (0,89 mm) – 450 cm**
M00566061 Dream Tip™ recto
M00566071 Dream Tip en ángulo
- Guía rígida Jagwire™ 0,035" (0,89 mm) – 450cm**
Extremo recto M0056660011
Extremo en ángulo M0056661011
- Cable super rígido 0,035" (0,89 mm) – 500cm**
H965180010

Stent Duodenal WallFlex™

Control. Flexibilidad. Tecnología.

Boston
Scientific



WallFlex™ Stents
Open
to the
Possibilities™

Centro de Distribución Europeo – Los Países Bajos
T: +31 45 54 67 700 F: +31 45 54 67 800

European Headquarters – Paris
T: +33 1 57 66 80 00 F: +33 1 57 66 84 99

Alemania (Llamada gratuita)
T: 08000 723300 F: 08000 723319

Argentina (Llamada gratuita)
T: 0800 555 2678 F: +5411 4896 8517

Australia/Nueva Zelanda
T: +61 2 8063 8100 F: +61 2 9330 1404

Austria
T: +43 1 60 810 F: +43 1 60 810 60

Belgica (Llamada gratuita)
T: 0800 94 494 F: 0800 93 343

Brasil
T: +55 11 5502 8500 F: +55 11 5103 2212

Canadá
T: +1 888 359 9691 F: +1 888 575 7396

Chile
T: +562 445 4904 F: +562 445 4915

China – Beijing
T: +86 10 8525 1589 F: +86 10 8525 1566

China – Guangzhou
T: +86 20 8767 9791 F: +86 20 8767 9769

China – Shanghai
T: +86 21 6141 5959 F: +86 21 6141 5900

Colombia
T: +57 1 629 5045 F: +57 1 612 4761

Corea
T: +82 2 3476 2121 F: +82 2 3476 1776

Dinamarca (Llamada gratuita)
T: 80 30 80 02 F: 80 30 80 05

España – Barcelona
T: +34 93 444 72 00 F: +34 93 405 90 45

España – Madrid
T: +34 90 11 12 15 F: +34 91 319 50 03

Europa Suroriental
T: +30 210 9542 300 F: +30 210 9542 310

Finlandia
T: +358 20 762 8882 F: +358 20 762 8883

Francia
T: +33 1 39 30 49 00 F: +33 1 39 30 49 01

Gran Bretaña (Llamada gratuita)
T: 0844 800 4512 F: 0844 800 4513

Grecia
T: +30 210 9542 300 F: +30 210 9542 310

Hong Kong
T: +852 2960 7100 F: +852 2563 5276

Hungría
T: +36 1 456 30 40 F: +36 1 456 30 41

India – Bangalore
T: +91 80 2212 4929/9 F: +91 80 2207 5153

India – Chennai
T: +91 44 2220 1879 F: +91 44 2220 0716

India – Delhi
T: +91 11 4243 2222 F: +91 11 2610 0808

India – Mumbai
T: +91 22 4030 9165 F: +91 22 4040 9199

Irlanda (Llamada gratuita)
T: 1800 882 969 F: 1800 882 968

Italia
T: +39 010 60 60 1 F: +39 010 60 60 200

Los Países Bajos
T: +31 30 602 55 44 F: +31 30 602 55 05

México
T: +52 55 5687 63 90 F: +52 55 5687 62 28

Noruega (Llamada gratuita)
T: 800 104 04 F: 800 101 90

Oriente Medio/Golfo Pérsico/Africa del Norte
T: +961 1 805 282 F: +961 1 805 445

Polonia
T: +48 22 435 14 14 F: +48 22 435 14 10

Portugal
T: +351 1 381 25 40 F: +351 21 381 25 58

República Checa
T: +420 296 331 901 F: +420 296 331 935

Sudáfrica
T: +27 11 840 8600 F: +27 11 463 6077

Suecia
T: +46 42 25 69 00 F: +46 42 25 69 69

Suiza
T: +41 32 626 57 00 F: +41 32 626 57 01

Sureste Asia – Filipinas
T: +63 2 687 6994 F: +63 2 687 3047

Sureste Asia – Malasia
T: +60 3 2283 3813 F: +60 3 2284 3813

Sureste Asia – Singapur
T: +65 6418 8888 F: +65 6418 8899

Sureste Asia – Tailandia
T: +66 2 6380 100 F: +66 2 6380 400

Taiwan
T: +886 2 2747 7278 F: +886 2 2747 7270

Turquia – Estambul
T: +90 216 464 36 66 F: +90 216 464 36 67

Uruguay
T: +59 82 900 6212 F: +59 82 900 6212

Venezuela
T: +58 212 959 6275 F: +58 212 959 5328

Boston
Scientific

Delivering what's next.™

www.bostonscientific-international.com

© 2009 Boston Scientific Corporation o sus afiliados. Todos los derechos reservados.
DINEND2117SB

Todas las marcas registradas citadas son propiedad de sus respectivos propietarios. PRECAUCIÓN: Las leyes restringen la venta de estos dispositivos a médicos o bajo prescripción de los mismos. Las indicaciones, contraindicaciones, advertencias e instrucciones de uso se incluyen en la etiqueta del producto suministrada con cada dispositivo. Información para su utilización solamente en países en los que el producto este registrado en las autoridades sanitarias pertinentes.

PSST IC 1888 Impreso en UK por Gosling.

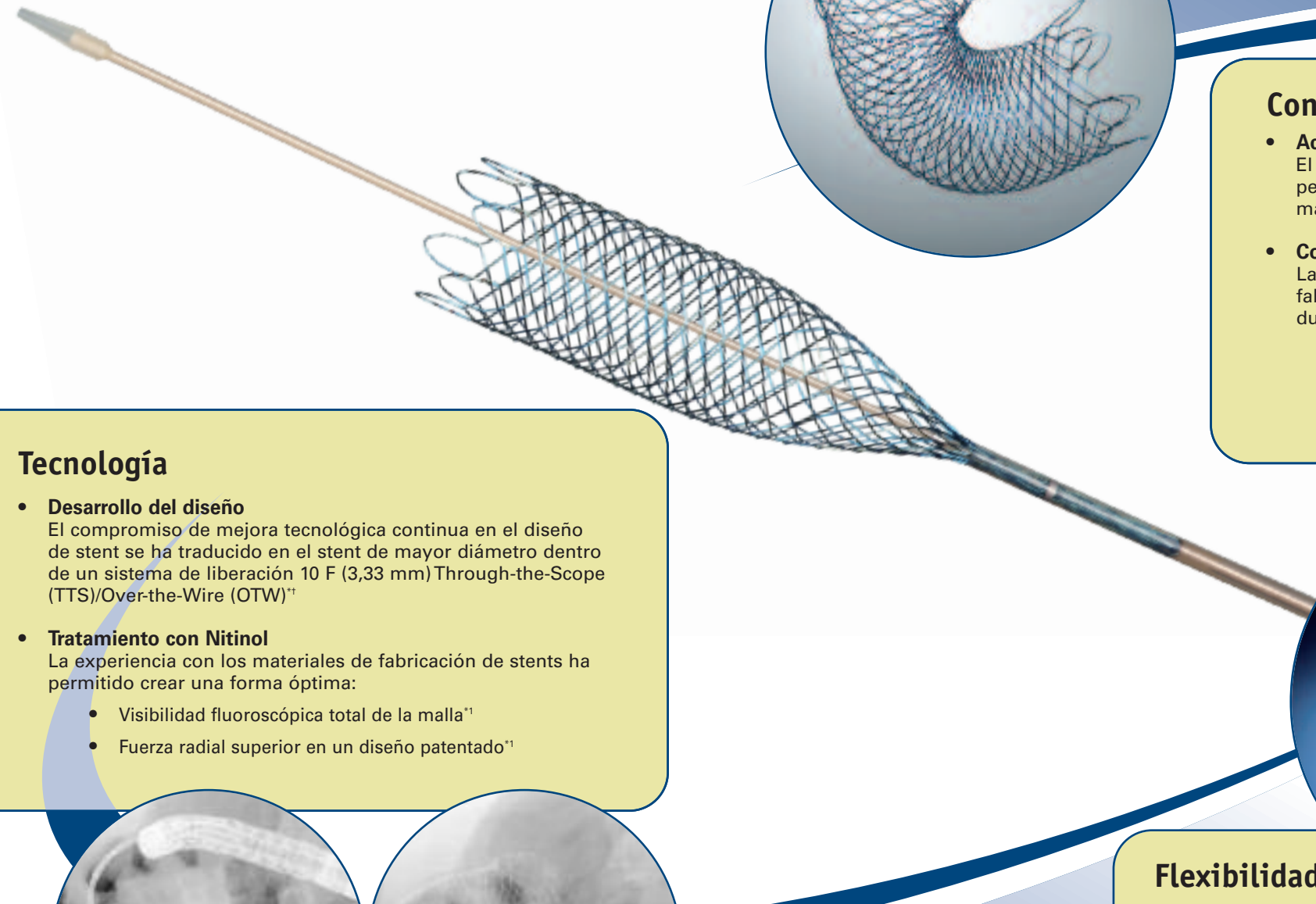
WallFlex™ Stents
Open
 to the
Possibilities™

En Boston Scientific tenemos una pasión: poner a disposición de la comunidad médica nuevas soluciones. Por eso hemos creado el stent *WallFlex™*. Más que simplemente un nuevo stent, *WallFlex* es una plataforma diseñada para hacer progresar la tecnología del stent y para ofrecer nuevas opciones de tratamiento tanto en cuidados paliativos como terapéuticos.

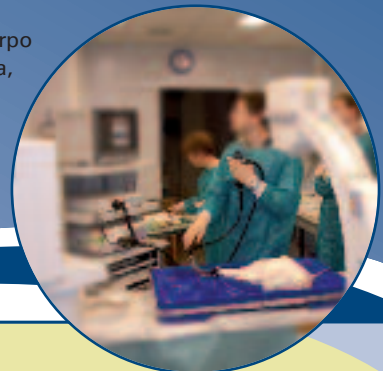
WallFlex aprovecha la gran experiencia en stents de Boston Scientific, líder del sector, para conseguir una nueva combinación de amplia luz, flexibilidad, control, estando por encima de todo la preocupación por el paciente.¹¹

Stent Duodenal *WallFlex™*

El stent duodenal *WallFlex* es un sistema de última generación cuyo diseño ofrece la combinación óptima de acceso y eficacia del stent, ofreciendo el máximo control durante la implantación del stent.



Boston Scientific se compromete en cuerpo y alma al apoyo de la comunidad médica, desarrollando dispositivos médicos y cooperando activamente en la educación médica continuada.



Tecnología

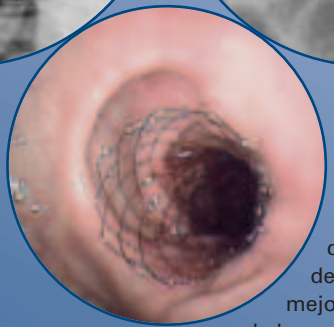
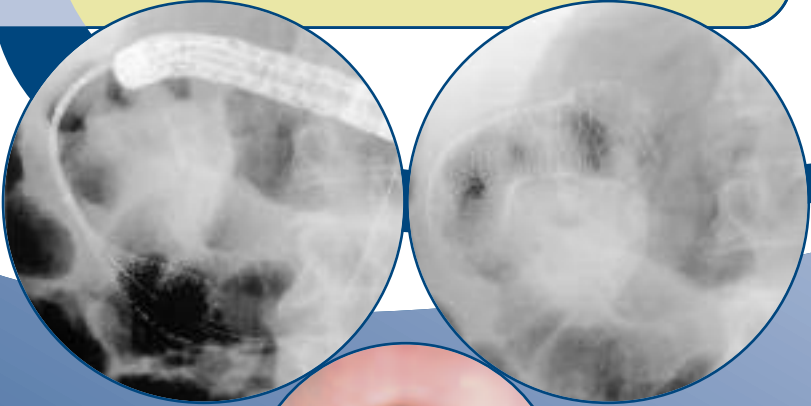
- Desarrollo del diseño**
 El compromiso de mejora tecnológica continua en el diseño de stent se ha traducido en el stent de mayor diámetro dentro de un sistema de liberación 10 F (3,33 mm) Through-the-Scope (TTS)/Over-the-Wire (OTW)¹¹
- Tratamiento con Nitinol**
 La experiencia con los materiales de fabricación de stents ha permitido crear una forma óptima:
 - Visibilidad fluoroscópica total de la malla¹¹
 - Fuerza radial superior en un diseño patentado¹¹

Control

- Acceso**
 El catéter de liberación de bajo perfil 10 F (3,33 mm) TTS/OTW permite un buen soporte y control durante el acceso y la manipulación¹¹
- Colocación**
 La visibilidad del stent y el sistema de liberación han sido fabricados de modo que garantizan la confianza y el control durante el procedimiento
 - Marcadores radiopacos y una zona de transición transparente para lograr una colocación precisa¹¹
 - Es posible recuperar el stent y reposicionarlo cuando ya se ha desplegado hasta el 70% del stent¹¹

Flexibilidad

- Sistema**
 El sistema coaxial trenzado con punta perfilada permite un mejor acceso, navegabilidad y despliegue del stent incluso en zonas anatómicas muy tortuosas¹¹
- Stent**
 El diseño específico de la malla permite una excelente adaptación del stent a la anatomía, al mismo tiempo que mantiene la integridad de la luz¹¹
 - El diseño con extremo ensanchado y distintas longitudes se acomoda a las necesidades anatómicas⁸
 - El amplio diámetro del diseño del stent permite paliar mejor la obstrucción y reducir el riesgo de migración^{3,4,5,8}



La experiencia de *WallFlex*

Un estudio multicéntrico retrospectivo europeo ha demostrado que el nuevo stent duodenal *WallFlex* para el tratamiento paliativo de pacientes con obstrucción gástrica distal maligna tuvo éxito clínico (94%) y permitió que un 79% de los pacientes reanudaran una dieta satisfactoria. *WallFlex* mejoró significativamente en 2 puntos la puntuación de GOOSS de los pacientes y permitió comenzar la ingesta oral en promedio un día tras la colocación.¹²