

結石治療を熟知した医療機器メーカーが創った、
ディスプレイ内視鏡

メッセージ

結石治療に本当に必要な内視鏡は
どうあるべきか？

ボストン・サイエンティフィックが結石治療に携わり、30年を超えます。世界中のエキスパート・ドクターから製品に対するご意見をいただき、術者にとって、患者にとって最適な結石治療デバイスとは何かを追求し、製品開発・改良に努めてきました。

そして、2016年、泌尿器科医が結石治療で求める内視鏡への思いを集約させた、世界初の単回使用のデジタル軟性腎盂尿管鏡、リソビューを産み出しました。内視鏡に手技を合わせるのではなく、疾患・手技に合った、ストーンフリーを目指した内視鏡の実現です。

上市後もリソビューは、海外・日本のドクターからご意見を伺い、安心・安全な手術を完遂できるように製品開発・改良を続けています。進化する泌尿器科医の理想に、メーカーとしての責任を自覚し、真摯に、より高みを追い求めることで応えたい…ボストン・サイエンティフィックは、リソビューを通して、泌尿器科医の理想とする結石治療を体現する、最良のパートナーとなることを目指しています。

スペック

製品仕様



リソビュー デジタルフレキシブルウレテロレノスコープ
販売名：リソビュー 単回使用デジタルフレキシブルウレテロレノスコープ
医療機器認証番号：228ABBZ00104000

カタログ番号 内容

- | | |
|---------|--|
| 791-360 | リソビュー 単回使用デジタルフレキシブルウレテロレノスコープ (リバース) |
| 791-350 | リソビュー 単回使用デジタルフレキシブルウレテロレノスコープ (スタンダード)・
*受注生産品 |



リソビュー システムワークステーション

販売名：リソビュー システムワークステーション
製造販売届出番号：13B1X00043000065

カタログ番号 内容

- | | |
|---------|--|
| 791-100 | リソビュー システムワークステーション (構成内容)
M0068010000 リソビュー システム タッチパネルPC
M0068013000 リソビュー システム 交換用電源アダプタ
791-144 リソビュー システム DVIケーブル
791-420 リソビュー システム カート* |
| 791-206 | リソビュー システム 日本用電源 ^(※)
*非医療機器
(※) 791-206 リソビューシステム日本用電源の購入が必要です。 |



リソビュー エンパワー

販売名：リソビュー 単回使用デジタルフレキシブルウレテロレノスコープ
医療機器認証番号：228ABBZ00104000

カタログ番号 内容

- | | |
|-------------|----------------------|
| M0067919900 | リソビュー エンパワー 抽石補助デバイス |
|-------------|----------------------|

結石治療を熟知した
医療機器メーカーが創った、
ディスプレイ内視鏡

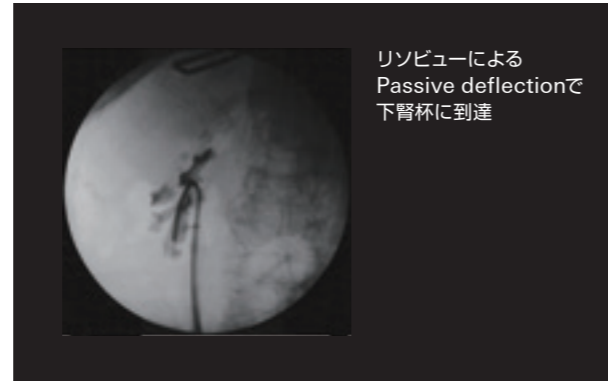


Boston Scientific
Advancing science for life™

LithoVue™
Single-Use Digital Flexible Ureteroscope

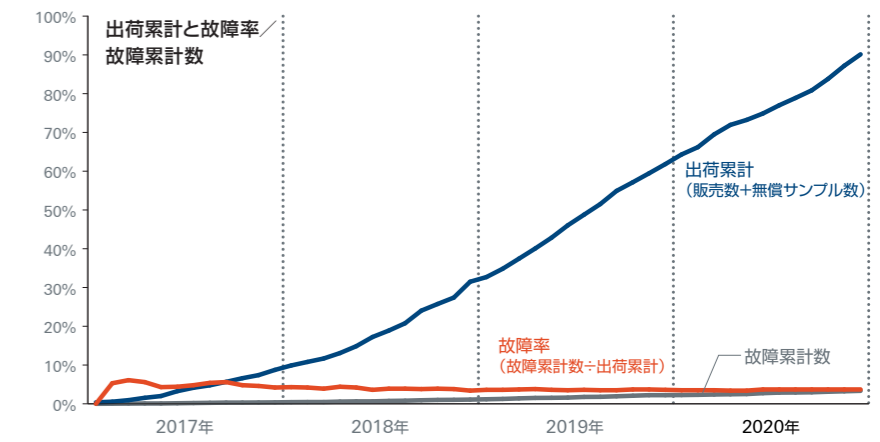
タフネス やり遂げる —— 下腎杯治療

太いデバイス (365 μ m ファイバー <1.1Fr、石英>、ピラニア <3Fr) を入れても曲がり、下腎杯への複数回のアプローチを可能とします。



安心・安全の品質を求めて 成功のために —— 製品の全量検査で品質追求

大前提は、1本のスコープでストレスなく手術を完遂できること。リンビューは、導入時から全数検査を実施。全ての故障に対して要因分析を徹底しており、漏水による画像喪失防止シーリング対策など、TULを完遂する対策に活かされています。



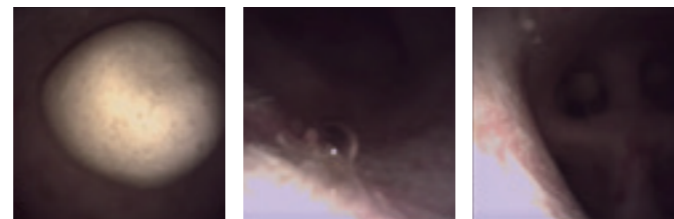
難症例に。妥協なきディスプレイザブル内視鏡

LithoVue™ Single-Use Digital Flexible Ureteroscope

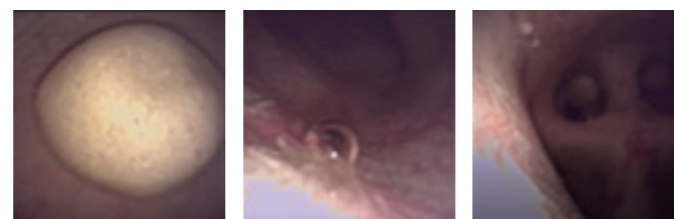
画質へのこだわり 見やすさを追求 —— 明るさ&シャープネスの最適バランスを目指す

専任のソフトウェアエンジニアにより、奥行のあるリアルな画像をつくり出します。結石の輪郭を鮮明に、暗いエリアを補正する、尿管・腎臓内手術に適した、“リンビュー画質”です。

旧バージョン
リンビュー



現行
リンビュー



エンパワー TUL治療を最後まで円滑に —— 直観的な抽石コントロール

抽石補助デバイスLithoVue Empower™により、モニターから視線を外すことなく、片手でバスケットを開閉し、直感的な操作をサポート。抽石時間の短縮と単独での手術を可能にします。

