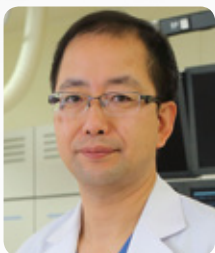


## IC Today

# 小血管のびまん性病変に Multiple-Stentingした 高齢者ST上昇型心筋梗塞の1例



松尾 仁司 先生 澄心会 岐阜ハートセンター院長

Johns Hopkins Medical Institutions でリサーチフェロー、岐阜県総合医療センター循環器科主任医長、救命救急部長、豊橋ハートセンター循環器内科部長を経て現職。日本心血管インターベンション治療学会 (CVIT) 理事、日本心血管画像動態学会理事、日本心臓核医学会理事。  
現在の State of Art PCI において必要不可欠な冠圧計測、そして冠動脈内イメージングの教育を目的とした PCI Optimization by Physiology And Imaging (POP AI) の代表世話人として、Patient-First の PCI 治療の普及に努める。

## 治療戦略は Patient First

### 82才女性、左前下行枝のSTEMI症例

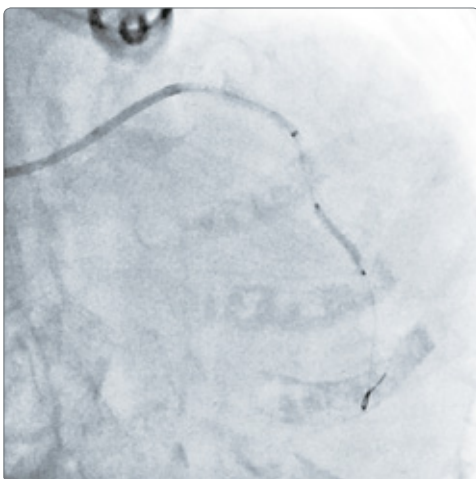
右撓骨動脈より6FシステムでTRIアプローチ。高齢女性ということで冠動脈全体が細く、Culprit病変手前もびまん性様の長い病変を認め、DESをはじめとしたデバイスの通過に難渋することが予想された。



### ガイドエクステンションの活用

時間の短縮	通過困難が予想されたら迷わず Guidezilla™
バックアップサポート	システム崩壊することなくデバイスを押し込む
確実なデリバリー	厳しいアナトミーでも無理なくデバイスを通す
選択的造影	解離など重要な所見を見逃さない
ポリマー損傷抑制	ゴリゴリ押し込むのは避けたい

## リスクを摘み取るデバイス選択



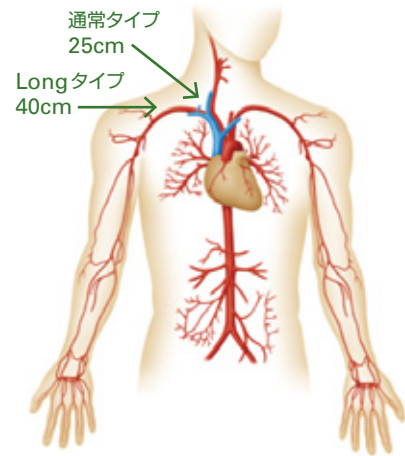
数種類のガイドワイヤを用いるが病変クロスできず。Wizard 78+ Caravelにてワイヤクロスに成功。Tornus ProをLADにクロス後、バルーン1.25mm×10mmをデリバリーするも、LAD-distalまで進めず。スコアリングバルーン、IVUSカテーテルも病変通過が困難なため、すかさず Guidezilla II を選択。  
Longタイプは Guidezilla にしかないサイズであり、TRI では重宝している。



## TRI向けの40cm Long

Guidezilla II Longを使用し、LAD-distalへのStentingをすることとした。

- #8へSYNERGY™ 2.25mm/16mmを7atmで留置
  - 続いて#7-proxへSYNERGY 2.5mm/20mmを留置
  - #7-Prox, #8のSYNERGYとオーバーラップSYNERGY 2.5mm/20mm
- Guidezillaを用いたことで、デリバリーも位置決めも意図したとおりに留置できた。



Guidezilla IIはOTW部分が40cmあるLongタイプがある。通常タイプは25cmであり、15cmも長い。TRIアプローチではハーフパイプ部が鎖骨下動脈ではなく上腕動脈に位置するため、デバイス通過が容易となる。

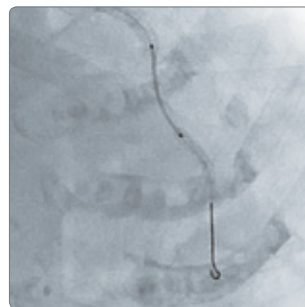
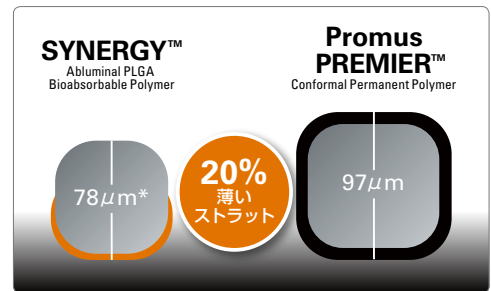


## 小血管症例で求められるトータルバランスに優れたDES

小血管ではびまん性病変の形態が多いため、複数DESの留置となることが多々ある。薄いのによく見えるSYNERGYは、位置合わせしやすく、オーバーラップに適したDES。蛇行や屈曲を伴う所見が多く、薄くてよく曲がるSYNERGYは血管壁へ圧着しやすい。また、本症例のようにAMIで血管内皮の治癒が遅い病態では、SYNERGYの溶けるアブミナルコーティングが内皮の早期被覆に寄与することを常に念頭に置いておきたい。

### 小血管へのDESでおさえたいポイント

薄いストラット	早期の内皮被覆が期待できる
視認性	確実に、そして無駄のないオーバーラップ
通過性	厳しいアナトミーでも確実にデリバリー
コンフォーマビリティ	蛇行、屈曲にも追従する軟らかさ
ポリマーコーティング	血栓症リスク考慮で早期被覆させたい



視認性のよいSYNERGYはオーバーラップの位置決めがしやすい



蛇行する血管にしっかりと追従し、コンフォーマブルな仕上がり

## Summary

- Guidezilla IIにはLongタイプがあり、特にTRIでは使い勝手が良い。
- SYNERGYはPREMIER™と比べてストラットが薄くConformabilityが高い。
- 小血管でのDES選択は特性を考慮して慎重に行う。

※径表示換算目安：1mm=3French=0.0394inches

Guidezilla II

販売名：Guidezilla エクステンションカテーテル  
医療機器承認番号：22600BZX00146000

SYNERGY

販売名：シナジー スtentシステム  
医療機器承認番号：22700BZX00372000

Promus PREMIER

販売名：プロマス プレミア スtentシステム  
医療機器承認番号：22600BZX00181000

製品の詳細に関しては添付文書等でご確認いただくか、弊社営業担当へご確認ください。  
© 2019 Boston Scientific Corporation or its affiliates. All rights reserved.  
All trademarks are the property of their respective owners.

**Boston  
Scientific**

Advancing science for life™

ボストン・サイエンティフィック ジャパン株式会社  
本社 東京都中野区中野4-10-2 中野セントラルパークサウス  
[www.bostonscientific.jp](http://www.bostonscientific.jp)

1912-13286-A-2 / PSST20191126-1143