

Interject™

インタージェクト局注針／硬化療法針

High Flow and
Direct Needle Operation

Boston
Scientific

Delivering what's next.™

局注・止血・硬化療法の全てに対応した オールマイティ内視鏡用注射針

❖ハイフローカテーテル

カテーテルの内腔が広く、
粘稠度の高い薬液でも抵抗が少なく
スムーズに注入できます。



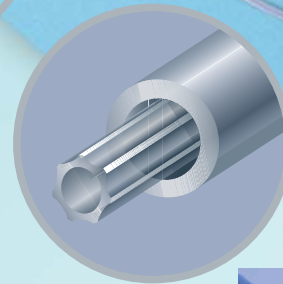
❖優れたアクセス性と刺入性

カテーテル先端部の段階的なテーパリング加工と
二重切り込み加工のニードルにより、
接線方向からの難しいアプローチでも
良好な刺入性が得られます。



❖ダイレクトなニードルオペレーション

独自のスターカテーテル構造により、屈曲したスコープ内でも
極めてスムーズに針の出し入れを行えます。



❖安心のツイストロッキングシステム

手元のハンドル操作で針の動きをロックできるため
目的部位への確実な穿刺をサポートします。
使用前の針の突出を防ぐストッパー付。



Interject™ インタージェクト局注針／硬化療法針

カタログ番号	GS1 コード	注入用ニードル (G / mm)	ニードル長 (mm)	シャフト長 (cm)	アウターシースの 外径(mm)	内視鏡の最小ワーキング チャンネル(mm)	梱包単位
1810	8714729296416	23 / 0.64	4	200	1.8	2.0	5本／箱
1811	8714729296423	25 / 0.50	4	200	1.8	2.0	5本／箱
1830	8714729296508	23 / 0.64	4	240	2.3	2.8	5本／箱
1831	8714729296515	25 / 0.50	4	240	2.3	2.8	5本／箱

販売名: 硬化療法用注射針／局注針
医療機器承認番号: 21500BZY00319000