

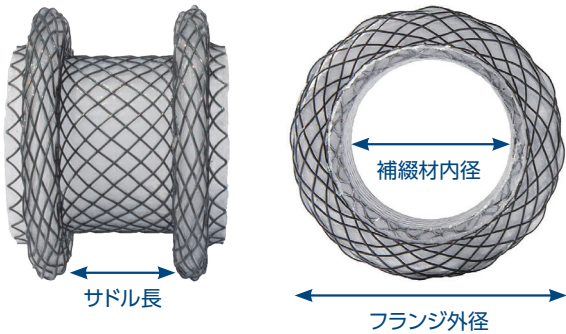
# Hot AXIOS™ System

ホットアクシオスシステム

## ■ デリバリーシステム



## ■ 瘻孔形成補綴材



## Hot AXIOS™ System ホットアクシオスシステム

| カタログ番号    | 瘻孔形成補綴材        |               |              | デリバリーシステム      |                  |                | 対象部位           |
|-----------|----------------|---------------|--------------|----------------|------------------|----------------|----------------|
|           | フランジ外径<br>(mm) | 補綴材内径<br>(mm) | サドル長<br>(mm) | カテーテル外径<br>(F) | カテーテル有効長<br>(cm) | 適合鉗子口径<br>(mm) |                |
| M00553640 | 21             | 10            | 10           | 10.8           | 138              | 3.7            | PPC・WON、<br>胆嚢 |
| M00553650 | 24             | 15            | 10           | 10.8           | 138              | 3.7            | PPC・WON、<br>胆嚢 |
| M00553660 | 29             | 20            | 10           | 10.8           | 138              | 3.7            | PPC・WON        |
| M00553670 | 24             | 15            | 15           | 10.8           | 138              | 3.7            | PPC・WON        |

径表示換算目安：1mm=3French=0.0394inches

販売名：Hot AXIOSシステム  
医療機器承認番号：22900BZX00357000

製品の詳細に関しては添付文書等でご確認いただくか、弊社営業担当へご確認ください。  
©2025 Boston Scientific Corporation or its affiliates. All rights reserved.  
All trademarks are the property of their respective owners.

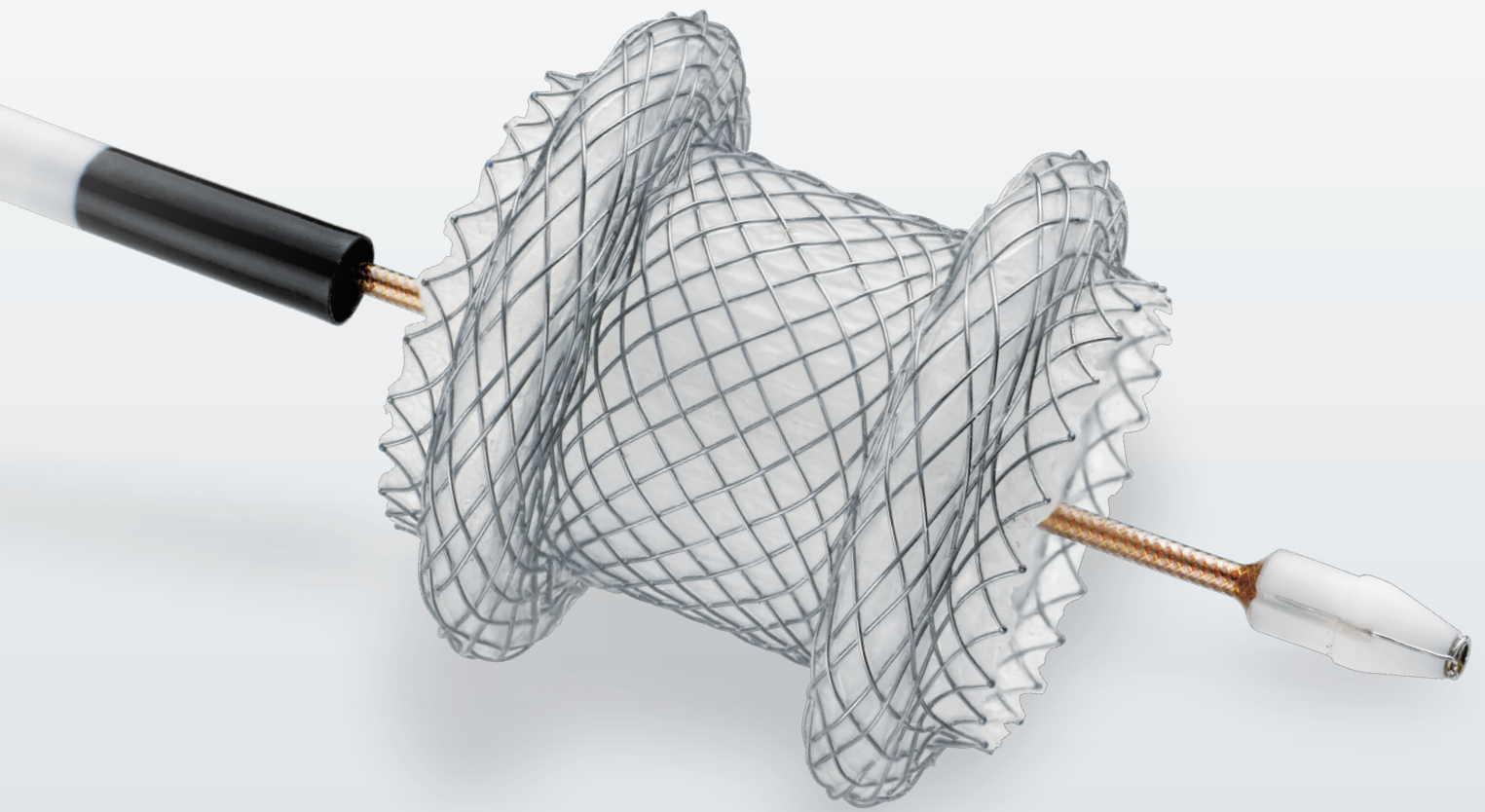
**Boston  
Scientific**  
Advancing science for life™

ボストン・サイエンティフィック ジャパン株式会社  
本社 東京都中野区中野4-10-2 中野セントラルパークサウス  
[www.bostonscientific.jp](http://www.bostonscientific.jp)

ENDO-2129803-AB

# Hot AXIOS™ System

ホットアクシオスシステム



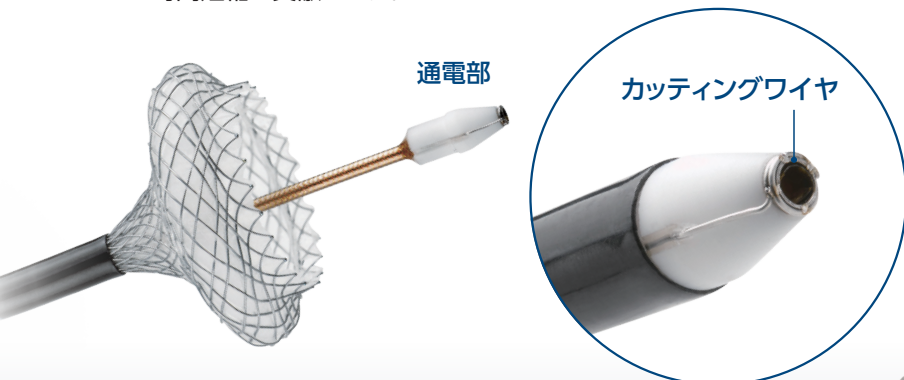
急性膵炎に伴う局所合併症 (PPC、WON) 治療および胆嚢

# Hot AXIOS™ System

スピーディーな手技を  
実現する  
デリバリーシステム

## ▶ 一期的な瘻孔形成手技が可能に

システム先端に通電部を有し、本製品のみで一期的な瘻孔形成手技が可能です。機器の交換による合併症のリスク低減と手技時間短縮に貢献します。



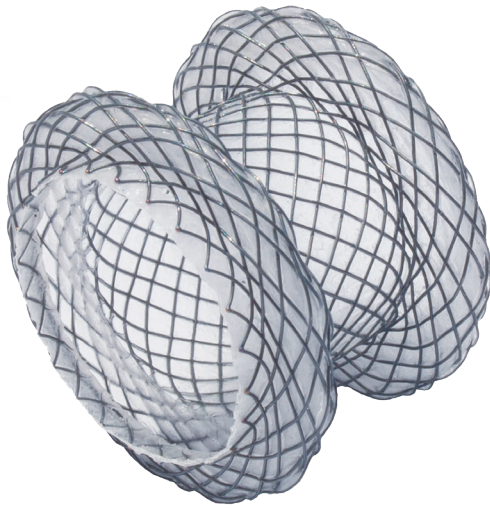
## ▶ 段階的に展開する デリバリーシステム

瘻孔形成補綴材は段階的に展開・留置されます。操作手順番号がシステム本体に明記され、各段階でロック機能がついています。





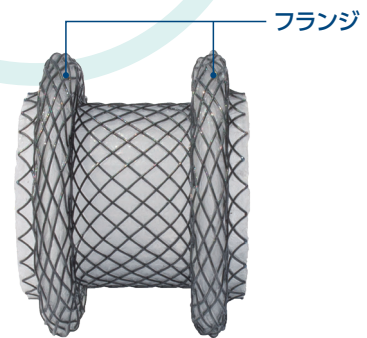
## ドレナージを目的とした国内初の専用デバイス



ルーメンアポージング力の高い  
瘻孔形成補綴材

### ▶ 大きなフランジによるルーメンアポージング

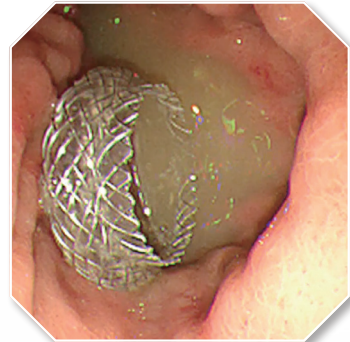
両端の大きなフランジが高い把持力を発揮し、瘻孔形成補綴材の移動及び逸脱のリスクを低減。精度の高いルーメンアポージングを実現しました。



### ▶ 広い内腔による高いドレナージ効果と 内腔を介した治療

瘻孔形成補綴材の広い内腔(φ10/15/20mm\*)により閉塞リスクを低減し、高いドレナージ効果が期待できます。また、PPC/WONでの使用は内視鏡の挿入が可能なポートとして、胆嚢ドレナージでの使用は追加の診断及び治療介入のための器具の通過を可能にするポートとして、活用が可能です。

\*各手技の適応サイズは裏面をご確認ください。



画像提供：東京医科大学病院 消化器内科 糸井 隆夫 先生

### ▶ 治療後の抜去が可能

瘻孔形成補綴材全体のフルカバーにより、組織との癒着を防止するため、治療後に抜去が可能です。また、フルカバーにより、瘻孔からの貯留物質の漏れを防止します。

