

EndoVive™

エンドビブ 胃壁固定具

Boston
Scientific

Advancing science for life™

使いやすいシンプルなデザインの胃壁固定具
簡単操作で造設手技をスムーズに行えます

EASY

レバーの上下だけの

簡単操作！



胃壁固定の1サイクルが
レバーのスライド操作だけで
簡単に行えます

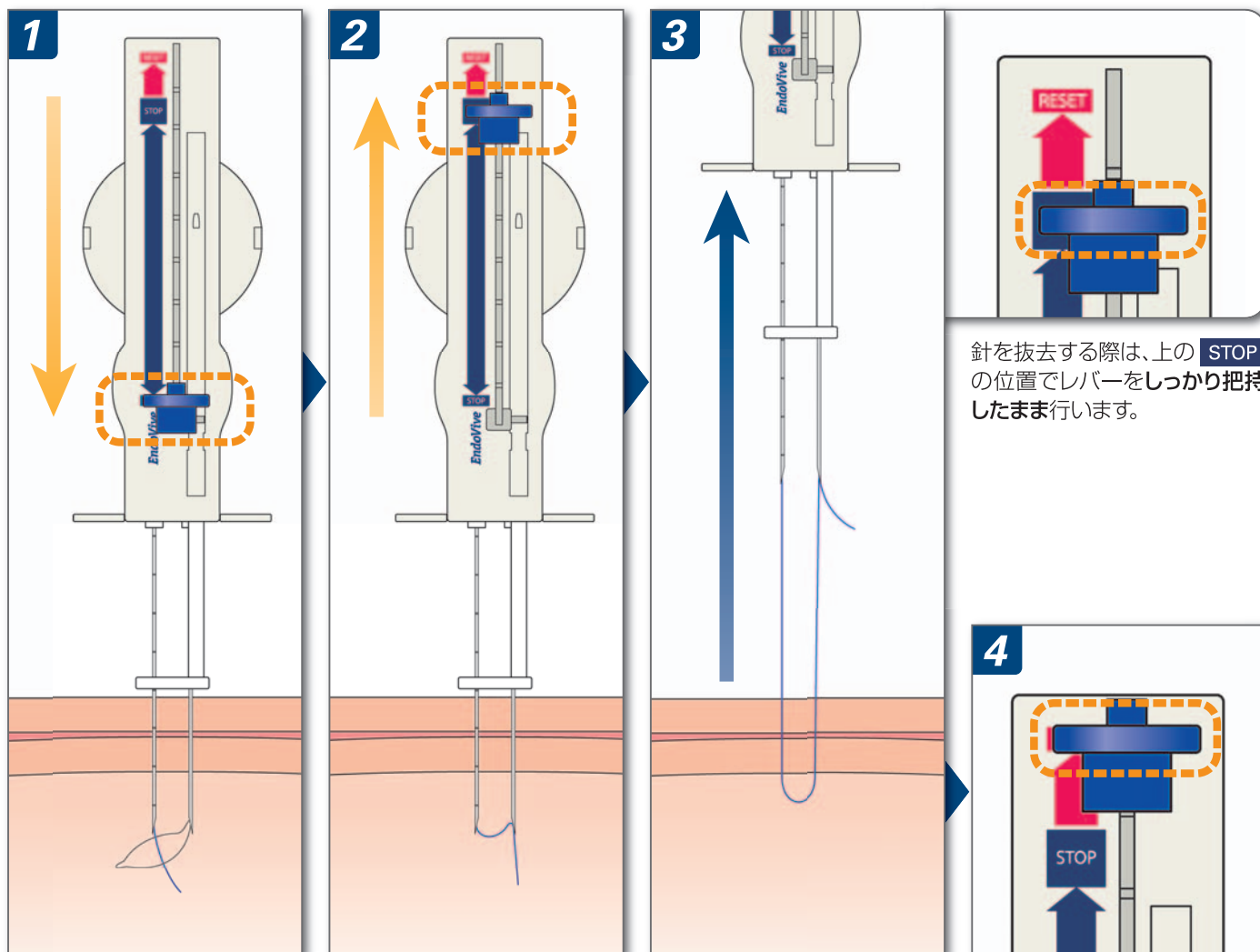
結紮糸があらかじめセットされて
いるので、糸を挿入することなく
連続して胃壁固定が可能です

SPEEDY

連続する胃壁固定を

よりスピーディに！

使用方法



1 針を垂直に穿刺します。レバーを下の **STOP** の位置まで下げると、ループが形成されて結紮糸がループを通ります。

2 レバーを上 **STOP** の位置まで上げると、穿刺針の先端で結紮糸を把持します。

3 レバーをしっかり把持したまま、静かに針を体外へ抜去し、結紮糸をカットします。

針を抜去する際は、上の **STOP** の位置でレバーをしっかり把持したまま行います。

4 2回目の穿刺の前にレバーを **RESET** の位置まで戻してください。

注：レバーを確実に戻さずに穿刺すると結紮糸が出てきません

エンドビブ 胃壁固定具

カタログ番号	外径	導入針		結紮糸 (2-0号)
		長さ	長さ	長さ
1025	0.9mm (20G)	80mm		250cm

販売名：胃壁固定具S
医療機器認証番号：226AABZX00027000

製品の詳細に関しては添付文書等でご確認いただくか、弊社営業担当へご確認ください。
© 2014 Boston Scientific Corporation or its affiliates. All rights reserved.
EndoVive™ は Boston Scientific Corporation のトレードマークです。

販売元：
ボストン・サイエンティフィック ジャパン株式会社
本社 東京都中野区中野4-10-2 中野セントラルパークサウス
www.bostonscientific.jp

発売元：
日本コヴィディエン株式会社

製造販売元：
株式会社タスク
栃木県栃木市惣社町1485-11

1412-31948-10 / PSST20141110-0797