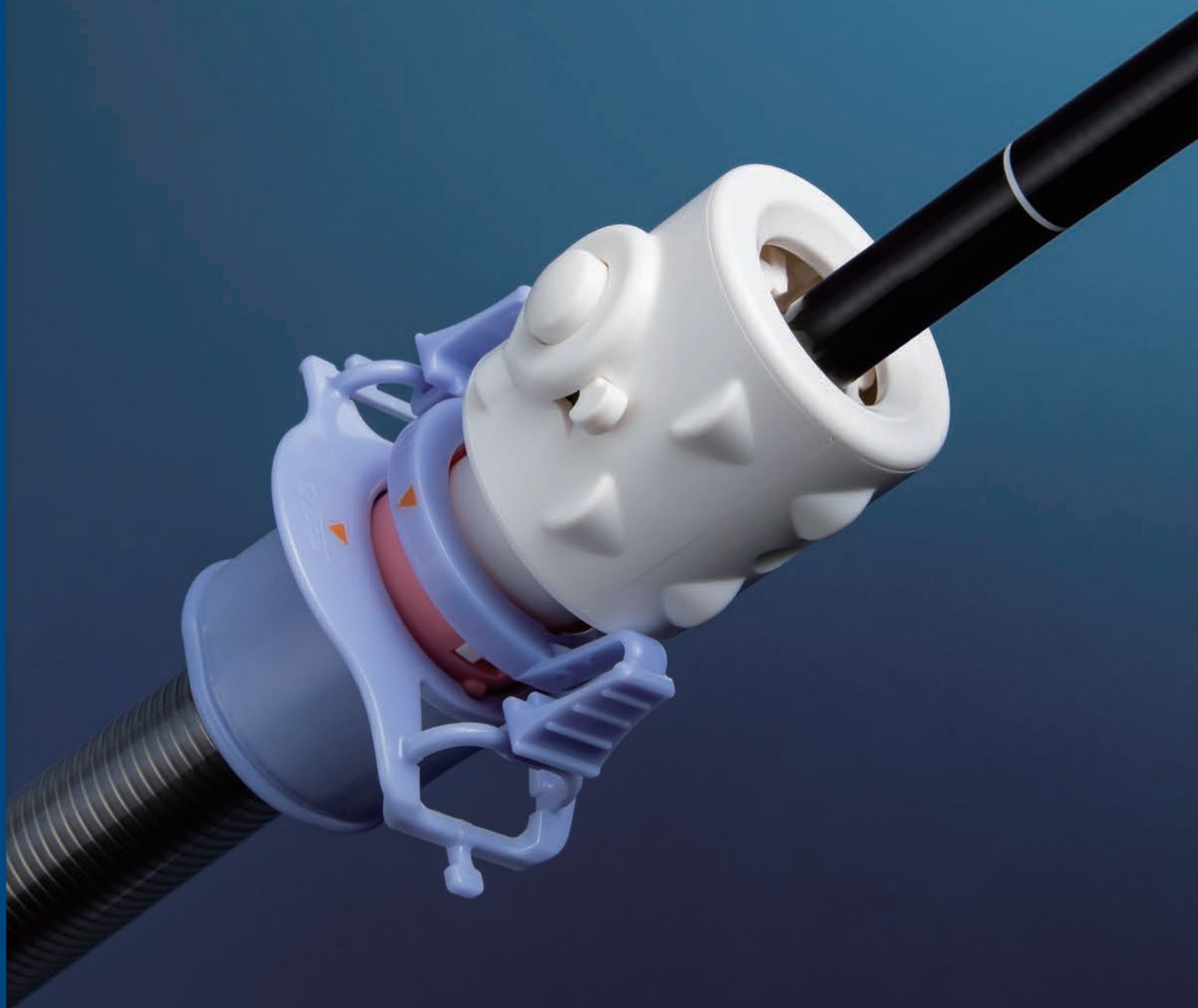


Endo KEYper

単回使用内視鏡保持具

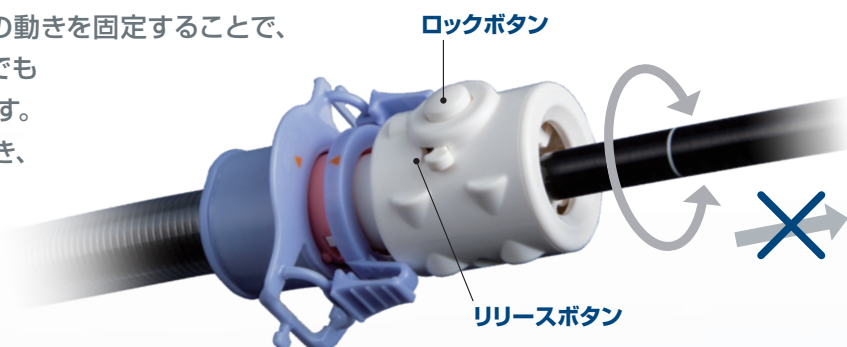


「スコープの抜け」防止を 処置具・アングル操作に集中した手技を実現

アクティブロック機能 Active Lock

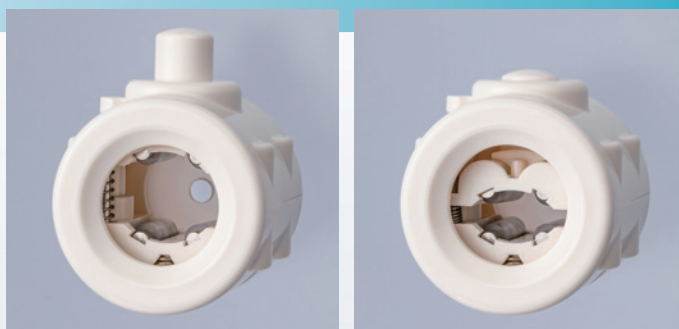
ロックボタンでスコープの前後方向の動きを固定することで、スコープが押し戻されるような場面でも保持介助なしで手技が可能になります。固定具合はボタンで5段階に調整でき、リリースボタンで通常通りにスコープの出し入れが可能です。

※適合内視鏡軟性部径：12mm以内



トルク機構 Torque Enabler

内側のベアリングとバネが可動することで、スコープをロックした状態でもトルク操作が可能です。スコープの位置はそのまま、左右方向に処置具操作を進める際などに便利な機能です。

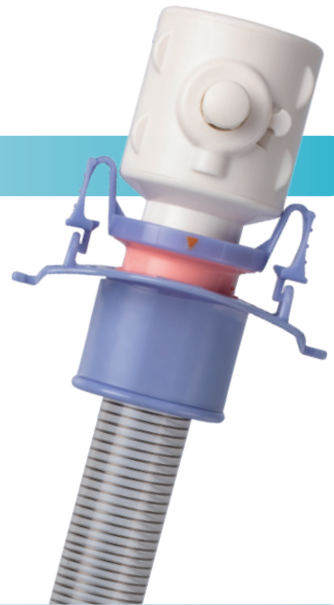
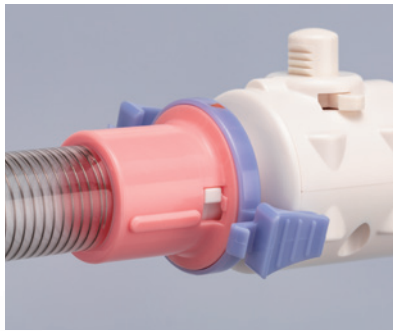


デバイスがアシスト

オーバーチューブとの嵌合設計 Interlock Design

トップオーバーチューブ*に接続して使用する設計で、しっかりと装着されます。

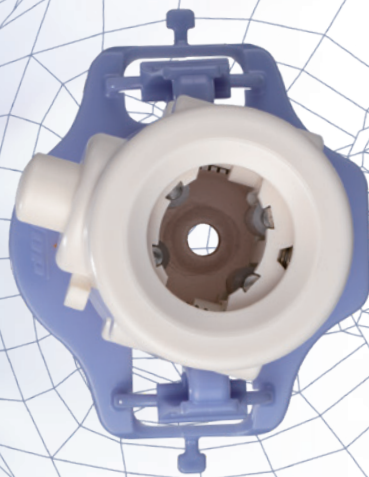
※トップオーバーチューブ使用に関して、添付文書をご確認ください。
*認証番号: 219AABZX00244000



リーク防止弁 Leak Prevention

製品内部にはシリコン弁が付いており、手技中の気密性を高めます。

※スコープ挿入時は、潤滑剤を十分に塗布してご使用ください。

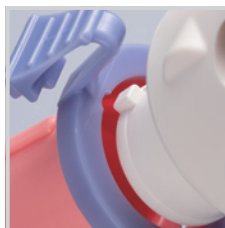


使用方法

1



本品突起部の向きを
オーバーチューブのくぼみに合わせます。



2



オーバーチューブに本品を押し込み、
右方向に回して装着します。

3



ロックボタンを押すと
スコープが前後方向に固定されたまま、
左右方向へのトルク操作が可能です。

リリースボタンを押すことで
固定が解除されます。

カタログ番号

適合内視鏡軟性部径

販売単位

M0050187

12mm以内

5個／箱

本品は未滅菌単回使用製品です。
トップオーバーチューブの使用に関して、添付文書をご確認ください。

販売名：単回使用内視鏡保持具
製造販売届出番号：29B2X10007000003
製造販売業者：広陵化学工業株式会社

製品の詳細に関しては添付文書等でご確認いただくか、弊社営業担当へご確認ください。
© 2020 Boston Scientific Corporation or its affiliates. All rights reserved.
All trademarks are the property of their respective owners.

**Boston
Scientific**
Advancing science for life™

ボストン・サイエンティフィック ジャパン株式会社
本社 東京都中野区中野4-10-2 中野セントラルパークサウス
www.bostonscientific.jp

2003-31315-A-3 / PSST20200220-0152