

# Cateter Digital SpyGlass™ Discover

## Sessão única de Colangiografia Transhepática Percutânea (PTC) – Coledocolitotripsia e oclusão do trato utilizando Spy Glass™ Discover

### **Apresentação:**

Ravi N. Srinivasa, M.D., FSIR  
Professor Associado de Radiologia Intervencionista  
Ronald Reagan UCLA Medical Center



## Apresentação do Paciente e Plano Terapêutico

### **Apresentando o caso**

Homem de 82 anos com histórico de colelitíase submetido à colecistectomia. HMP: hiperlipidemia, hiperplasia prostática benigna, glaucoma e DRGE. Tinha queixas gastrointestinais vagas com imagens de CPRM demonstrando coledocolitíase. Registro de uma CPRE sem resolutividade, que ocasionou uma pancreatite e consequente internação do paciente. O mesmo se recusou a se submeter a uma segunda CPRE, bem como a colocação de dreno biliar. Foi encaminhado à UCLA para reavaliação.



**Cálculo de CPRM inicial dentro do duto biliar comum**

### **Plano Terapêutico:**

A Radiologia Intervencionista apresentou 3 abordagens possíveis:

- Colocação de dreno biliar percutâneo, maturação do trato por 4-6 semanas, coledoscopia e coledocolitotripsia subsequentes, depois remoção do dreno
- Procedimento de Rendezvous com endoscopia GI/transoral
- Sessão única de Coledoscopia Transhepática Percutânea (PTC) – Coledocolitotripsia e embolização do trato.

O paciente escolheu a terceira opção e reiterou que não queria um dreno.

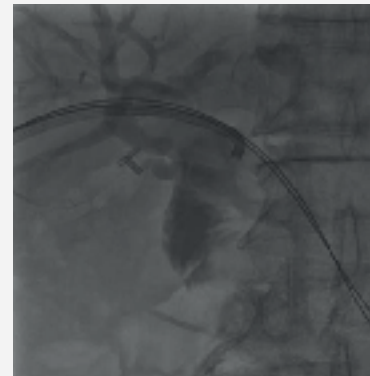
## Conclusão:

O paciente teve condições de realizar o procedimento, sem que um dreno fosse posicionado. A irrigação garantiu que o duto estivesse limpo, e desta forma deu-se sequência a embolização com mola e cola (uma alternativa seria o uso de espuma de gel ou Avitene, para a oclusão do duto). Paciente passou bem e recebeu alta com prescrição de antibióticos. Paciente retornou a clínica com vagos sintomas gastrointestinais, o que levantou a questão sobre uma possível estenose biliar. O exame de MRCP confirmou a presença de estenose, bem como a resolução do quadro de litíase. Assim o paciente foi submetido novamente a um colangiograma, com a colocação de stents biliares e nova oclusão do trato.

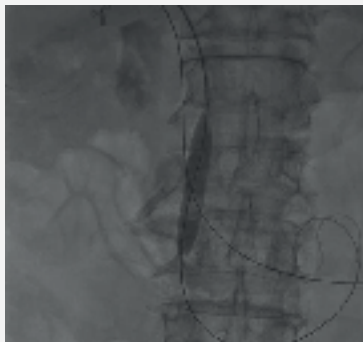
## Procedimento



Colangiograma demonstrando um cálculo no duto biliar em forma triangular medindo 1,6 cm



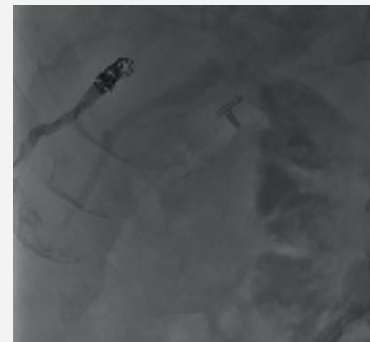
Spyglass Discover posicionado diretamente no cálculo biliar



Colangioplastia de Estenose Biliar



Varredura de fragmentos do cálculo para o intestino delgado



Fechamento do trato usando molas e cola de embolização

## Benefícios do Cateter Digital SpyGlass™ Discover:

Devido ao desenho de baixo perfil, o duto biliar pode ser dilatado apenas em 12Fr para a colocação de uma bainha introdutora e realização da colangioscopia. Entendemos que o uso de um cateter mais curto, de 65cm, proporcionou manobrabilidade superior quando comparada aos cateteres mais longos. E que a possibilidade de articular o sistema em 4 direções, facilitou o posicionamento da sonda de energia próxima ao cálculo. O uso de irrigação orientada pelo pedal, também se mostrou vantajosa, uma vez que a irrigação contínua de outros cateters pode causar excesso de fluido. A irrigação independente da sucção, permitiu a limpeza rápida de debris e sangue.

INFORMAÇÕES IMPORTANTES: Esses materiais destinam-se a descrever considerações clínicas comuns e etapas de procedimentos para o uso de tecnologias referenciadas, mas podem não ser apropriados para todos os pacientes ou casos. As decisões sobre o cuidado do paciente dependem do julgamento profissional do médico, considerando todas as informações disponíveis para o caso individual. A Boston Scientific (BSC) não promove ou incentiva o uso de seus dispositivos fora de sua rotulagem aprovada.

Os estudos de caso não são necessariamente representativos dos resultados clínicos em todos os casos, pois os resultados individuais podem variar.

CUIDADO: A lei restringe a venda desses dispositivos por médicos ou mediante prescrição médica. As indicações, contraindicações, advertências e instruções de uso podem ser encontradas na rotulagem do produto fornecida com cada dispositivo. Produtos mostrados apenas para fins de INFORMAÇÃO e não podem ser aprovados ou vendidos em determinados países. Este material não se destina ao uso na França. 2022 Copyright © Boston Scientific Corporation or its affiliates. All rights reserved.

As marcas registradas são de propriedade de seus respectivos donos.

ENDO-1448402-AA

**Boston  
Scientific**  
Advancing science for life™