

Fios-guia para especialidades



NovaGold™

- O núcleo em liga Triton™ oferece rigidez para carregamento e suporte por trilho, para facilitar a troca de dispositivos
- A ponta de ouro atraumática de 6cm oferece flexibilidade e visibilidade na fluoroscopia
- O controle do fio-guia NovaGold possibilita o controle em anatomias tortuosas
- A ponta é moldável de reta a angular, para adequar-se à preferência do médico

NovaGold™	Número do pedido	D.E. (pol.) / (mm)	Comprimento (cm)	Estilo da Ponta	Unidades
	M00552001	0,018 / 0,46	260	Reta (moldável)	2 por caixa
	M00552011	0,018 / 0,46	480	Reta (moldável)	2 por caixa



NaviPro™

- Fio-guia 100% hidrofílico desenvolvido para canulação e passagem suave por anatomias tortuosas
- Disponível em duas configurações de ponta (reta ou angular) para facilitar a canulação dos ductos biliares
- Oferece uma resposta de torque individual para canulação seletiva
- Disponível em três diâmetros externos: 0,018” (0,46mm), 0,025” (0,64mm) e 0,035” (0,89mm)

NaviPro™	Número do pedido	D.E. (pol.) / (mm)	Comprimento (cm)	Estilo da Ponta	Unidades
	M00556191	0,018 / 0,46	260	Angular	5 por caixa
	M00556181	0,018 / 0,46	260	Reta	5 por caixa
	M00556211	0,025 / 0,64	260	Angular	5 por caixa
	M00556201	0,025 / 0,64	260	Reta	5 por caixa
	M00556231	0,035 / 0,89	260	Angular	5 por caixa
	M00556221	0,035 / 0,89	260	Reta	5 por caixa
	M00556251	0,035 / 0,89	260	Rígida Angular	5 por caixa
	M00556241	0,035 / 0,89	260	Rígida Reta	5 por caixa

Informações para pedidos

Hydra Jagwire™

Número do pedido	D.E. do Eixo (pol.) / (mm)	D.E. da Ponta do Jag (pol.) / (mm)	D.E. da Dream Tip (pol.) / (mm)	Design do Eixo	Comprimento (cm)	Estilo da Ponta*
M00556001	0,035 / 0,89	0,027 / 0,69	0,030 / 0,77	Padrão	260	Reta
M00556011	0,035 / 0,89	0,027 / 0,69	0,030 / 0,77	Padrão	260	Angular
M00556021	0,035 / 0,89	0,027 / 0,69	0,030 / 0,77	Rígido	260	Reta
M00556031	0,035 / 0,89	0,027 / 0,69	0,030 / 0,77	Rígido	260	Angular
M00556041	0,035 / 0,89	0,027 / 0,69	0,030 / 0,77	Padrão	450	Reta
M00556051	0,035 / 0,89	0,027 / 0,69	0,030 / 0,77	Padrão	450	Angular
M00556061	0,035 / 0,89	0,027 / 0,69	0,030 / 0,77	Rígido	450	Reta
M00556071	0,035 / 0,89	0,027 / 0,69	0,030 / 0,77	Rígido	450	Angular

*Para Hydra Jagwire Angular, a Dream Tip é angular e a ponta do Jagwire é reta. Para Hydra Jagwire Reto, ambas as pontas são retas. Caixa com 2 unidades

Dreamwire™

Número do pedido	D.E. do Eixo (pol.) / (mm)	D.E. da Dream Tip (pol.) / (mm)	Design do Eixo	Comprimento (cm)	Estilo da Ponta
M00556101	0,035 / 0,89	0,030 / 0,77	Padrão	260	Reta
M00556111	0,035 / 0,89	0,030 / 0,77	Padrão	260	Angular
M00556121	0,035 / 0,89	0,030 / 0,77	Rígido	260	Reta
M00556131	0,035 / 0,89	0,030 / 0,77	Rígido	260	Angular
M00556141	0,035 / 0,89	0,030 / 0,77	Padrão	450	Reta
M00556151	0,035 / 0,89	0,030 / 0,77	Padrão	450	Angular
M00556161	0,035 / 0,89	0,030 / 0,77	Rígido	450	Reta
M00556171	0,035 / 0,89	0,030 / 0,77	Rígido	450	Angular

Caixa com 2 unidades

Jagwire™

Número do pedido	D.E. do Eixo (pol.) / (mm)	D.E. da Ponta (pol.) / (mm)	Design do Eixo	Comprimento (cm)	Estilo da Ponta
M00556561	0,025 / 0,64	0,021 / 0,51	Padrão	450	Reta
M00556581	0,035 / 0,89	0,027 / 0,69	Padrão	450	Reta
M00556591	0,035 / 0,89	0,027 / 0,69	Padrão	450	Angular
M00556601	0,035 / 0,89	0,027 / 0,69	Rígido	450	Reta
M00556611	0,035 / 0,89	0,027 / 0,69	Rígido	450	Angular
M00556481	0,025 / 0,64	0,021 / 0,51	Rígido	260	Reta
M00556491	0,025 / 0,64	0,021 / 0,51	Rígido	260	Angular
M00556461	0,025 / 0,64	0,021 / 0,51	Padrão	260	Reta
M00557641	0,035 / 0,89	0,027 / 0,69	Padrão	260	Reta
M00557651	0,035 / 0,89	0,027 / 0,69	Padrão	260	Angular
M00557661	0,035 / 0,89	0,027 / 0,69	Rígido	260	Reta
M00557671	0,035 / 0,89	0,027 / 0,69	Rígido	260	Angular
M00556841	0,035 / 0,89	0,027 / 0,69	Expansível Padrão	260	Reta
M00556851	0,035 / 0,89	0,027 / 0,69	Expansível Padrão	260	Angular
M00556861	0,035 / 0,89	0,027 / 0,69	Rígido Padrão	260	Reta
M00556871	0,035 / 0,89	0,027 / 0,69	Rígido Padrão	260	Angular
M00556621	0,038 / 0,97	0,037 / 0,94	Rígido	260	Reta

Caixa com 2 unidades

Fio-Guia Super Rígido Wallstent™

Número do pedido	D.E. do Eixo (pol.) / (mm)	D.E. da Dream Tip (pol.) / (mm)	Comprimento (cm)	Estilo da Ponta
H965180011	0,035 / 0,89	0,035 / 0,89	500	Reta

Caixa com 5 unidades

Entre em contato com o representante local da Boston Scientific ou acesse: www.bostonscientific.eu/gastroenterology



Boston Scientific
Advancing science for life™

www.bostonscientific.eu

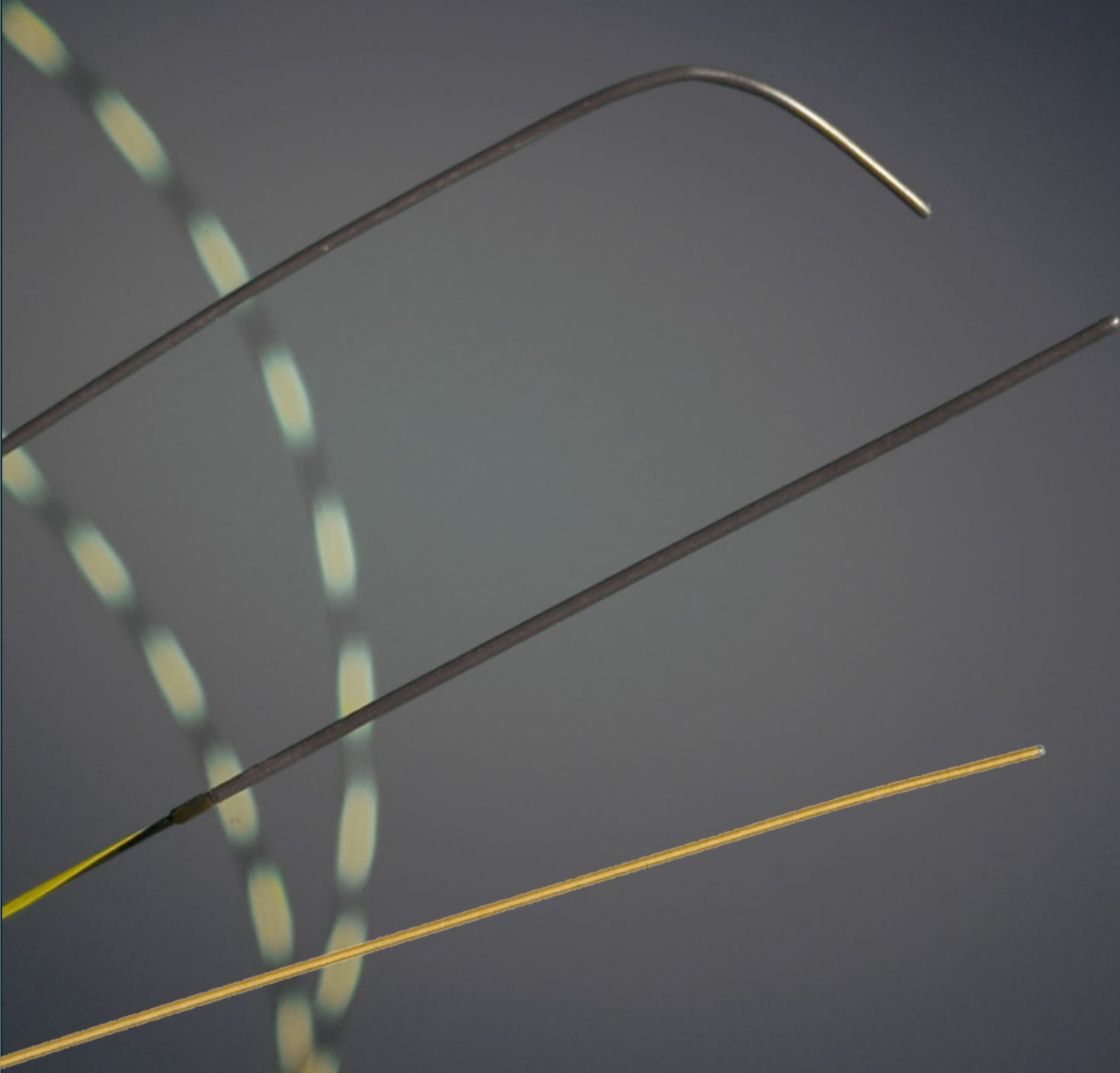
Todas as marcas registradas são de propriedade de seus respectivos detentores. ATENÇÃO: A legislação restringe a venda destes dispositivos por médicos ou sob receita médica. As indicações, contraindicações, avisos e instruções de uso encontram-se na etiqueta de cada dispositivo. As informações de uso foram fornecidas apenas em países com registros de produtos da autoridade sanitária aplicável. ENDO-395501-AA Maio de 2016. Impresso no Reino Unido por Gosling.

© 2016 Boston Scientific Corporation ou suas afiliadas. Todos os direitos reservados. DINEND2357EA

Fios-guia pancreato-biliares

Boston Scientific
Advancing science for life™

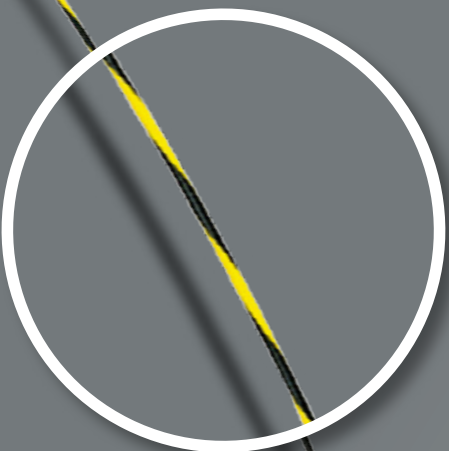
Um portfólio completo de
fios-guia de 0,018” a 0,035”



Hydra Jagwire™ • Dreamwire™ • Jagwire™ • NovaGold™ • NaviPro™ • Wallstent™

Canulação otimizada orientada por fio para o tratamento de doenças pancreato-biliares

Nossa gama de fios-guia é adequada para uso no tratamento de doença pancreato-biliar com opções de revestimentos, pontas e tamanhos, para atender a necessidades específicas.



A manga listrada ajuda a visualizar a movimentação do fio durante a troca de dispositivos

- O eixo resistente a torções proporciona controle durante o avanço e suporte durante a troca do dispositivo
- Superfície proximal antideslizante
- Padrão em preto e amarelo oferece clara visualização endoscópica

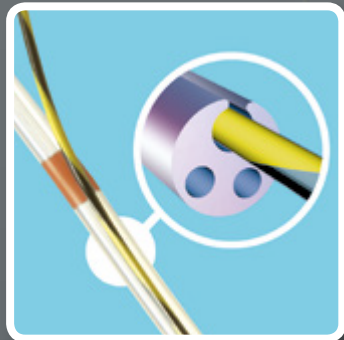
Revestimentos Endo-Glide™ e Hydropass™

- Para percursos suaves por anatomias e estenoses

Revestimento isolado*

O fio-guia pode ser deixado no lugar durante a papilotomia

Compatível com RX

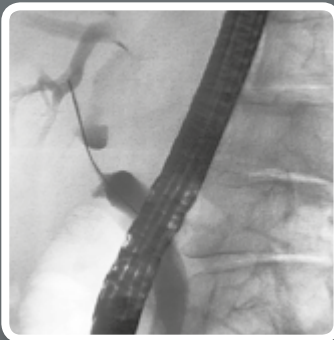


Dispositivo De Travamento Rx

O fio-guia trava no lugar, para manter o acesso, e poder ser destravado a qualquer momento durante o procedimento



Controle Independente do Jagwire



Ponta preenchida com tungstênio

Auxilia na visualização fluoroscópica

Suas opções de fio-guia – ponta angular ou reta

Hydra Jagwire™

Uma ponta hidrofílica Dream Tip™ de 10cm em uma extremidade e um fio-guia Jagwire de 5cm na outra. A ponta de 10cm foi projetada para formar uma alça alfa e facilitar a passagem por estenoses estreitas.

Dreamwire™

Extremidade com ponta hidrofílica DreamTip™ de 10cm com revestimento HydroPass™, desenvolvida para facilitar a passagem por estenoses estreitas.

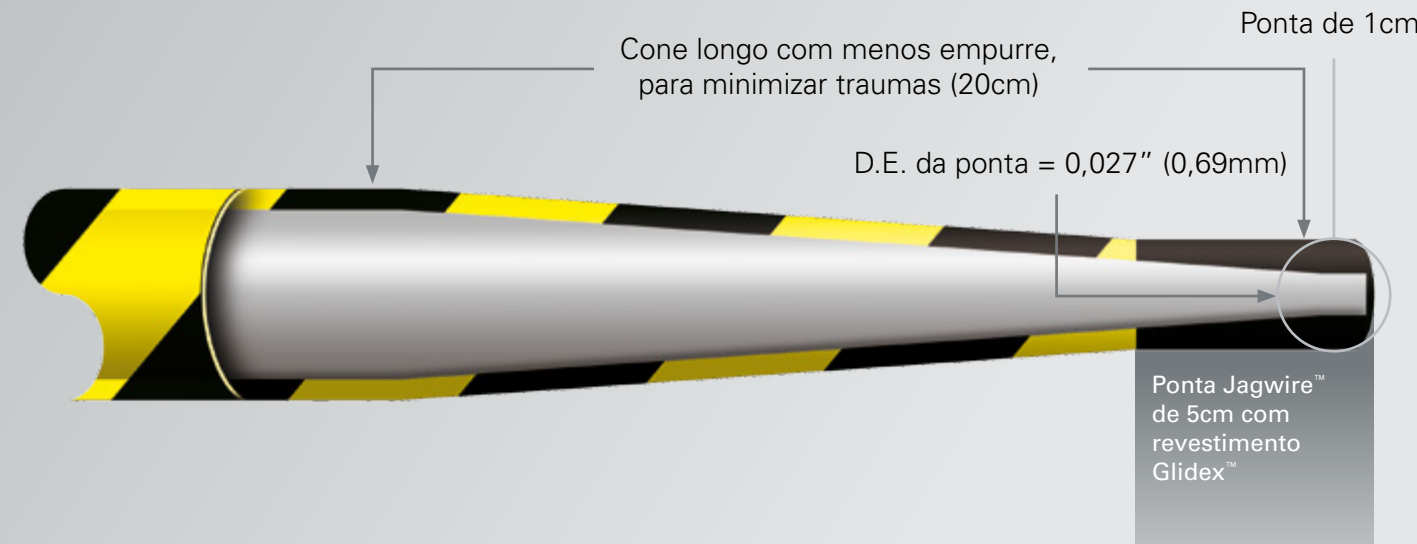
Jagwire™

Ponta distal hidrofílica de 5cm facilita a canulação seletiva e negociação de anatomias complicadas

Design da ponta

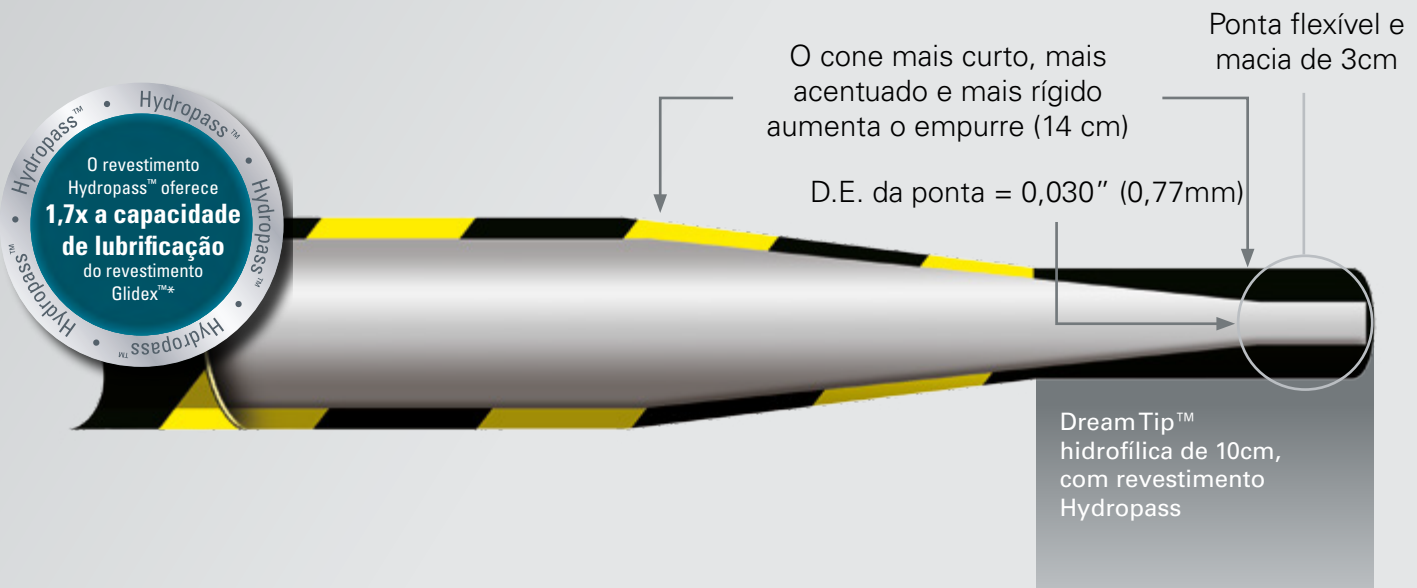
Por dentro dos fios...

Propriedades da Ponta do Jagwire™ de 0,035"



Propriedades da Ponta Dream Tip™

Projetada para ajudar o fio a avançar por estenoses estreitas



* Consulte as instruções de uso para obter informações completas.

Dados arquivados na Boston Scientific Corp.