

# WATCHMAN™

左心耳封閉植入物

Boston  
Scientific  
Advancing science for life™

# 一次植入。 終生受益。



一次性微創手術，適合需要血液稀釋劑替代品的非瓣膜性心房震顫病人。



歡迎選擇 WATCHMAN™





依賴血液稀釋劑的生活很糟糕。  
WATCHMAN™ 是我的救命稻草。  
它讓我找回原來的自己。

—CLIFF，68 歲

實際接受 WATCHMAN 植入物植入的病人

WATCHMAN 植入物已經讓超過 300,000 人脫離了血液稀釋劑。

非瓣膜性心房震顫可能意味著一生都離不開血液稀釋劑。也可能意味著一生都要擔憂跌倒出血、其他醫療問題或意外手術。

WATCHMAN 植入物手術是一種值得信賴的替代方案，可永久性降低中風風險並減少出血擔憂。近 20 年的臨床及實踐經驗，包括 10 項臨床試驗皆證明，其安全有效。

本手冊主要內容如下。

降低中風風險的方案

WATCHMAN 植入物是什麼及其作用機轉  
術前、術中及術後



繼續閱讀，以進一步瞭解 WATCHMAN 植入物。



## 目標：降低中風風險。 血液稀釋劑是一種方案。

### 血液稀釋劑透過降低凝塊風險來防止中風。

血液稀釋劑華法林（亦稱為 Coumadin®）已經存在了 60 多年。現在還有幾種較新的血液稀釋劑，包括 Eliquis® (apixaban)、Pradaxa® (dabigatran)、Xarelto® (rivaroxaban) 以及 Savaysa® (edoxaban)。

### 血液稀釋劑有效，但其可能會帶來一些挑戰及一些潛在的出血擔憂。



其他醫療狀況或跌倒導致的大出血及輕微出血風險



有出血風險的生活型態活動



每日一次或兩次片劑服用存在困難



手術過程中的併發症



長期費用高



服用華法林需要定期監測食物/藥物相互作用



## WATCHMAN™

左心房封閉植入物

## WATCHMAN 植入物是血液稀釋劑的替代品。

其為一次性微創手術，可永久降低中風風險，沒有終生服用血液稀釋劑帶來的擔憂。

對於部分因某些醫療狀況（如潰瘍）而有出血的人來說，這意味著一種額外的安全措施。對於其他人而言，這意味著在需要手術時可安心。生活型態更積極的人，風險亦會更小，包括到遠離醫療救助的地方去旅行。



我以前依賴血液稀釋劑，活動範圍很受限制，現在我可以去我想去的地方，做我想做的事情。

— MICHAEL，79 歲

### WATCHMAN 植入物適合您嗎？

WATCHMAN 植入物適合用於非由心臟瓣膜問題引起的心房震顫（亦稱為非瓣膜性心房震顫），醫師已經推薦服用血液稀釋藥物，但需要替代方案的病人。

### 若您具備以下條件，WATCHMAN 植入物可能適合您：

- 您的生活型態、職業或健康問題使您面臨出血風險
- 您在服用血液稀釋劑期間出血
- 您難以遵醫囑服用血液稀釋劑

向心臟病專家諮詢其益處及風險。您將同專家一道，共同決定 WATCHMAN 植入物是否適合您。

1. PINNACLE FLX 12-month primary safety and efficacy endpoint results, Doshi, SK. presented at HRS 2020 Science. 2. Armstrong S, Amorosi SL, Patel P, Erickson GC, Stein K. Medicare beneficiary out-of-pocket spending for stroke prevention in non-valvular atrial fibrillation: a budget analysis. *Value Health (ISPOR)*. 2015;18:A1-A307 (A40,PMD13). [https://www.valueinhealthjournal.com/article/S1098-3015\(15\)00296-X/pdf](https://www.valueinhealthjournal.com/article/S1098-3015(15)00296-X/pdf). 檢索日期：2019 年 3 月 28 日。



但一項臨床試驗表明，

# 96%

的病人在植入 WATCHMAN 植入物後  
45 天停用血液稀釋劑。<sup>1</sup>



### 費用如何？

血液稀釋劑必須終生每天服用，長期費用高，但 WATCHMAN 植入物是一次性手術，一次性費用。也就是說，長期而言省錢。例如，WATCHMAN 植入物的總付現費用到第 2 年低於華法林，到第 5 年成本減半。<sup>2</sup>

老人醫療照護保險會為符合特定承保標準的病人承擔 WATCHMAN 植入物費用，越來越多的其他保險公司亦如此。保險涵蓋範圍可能會因計劃不同而差異較大。若有任何具體疑問，務必聯絡您的保險公司進行諮詢。

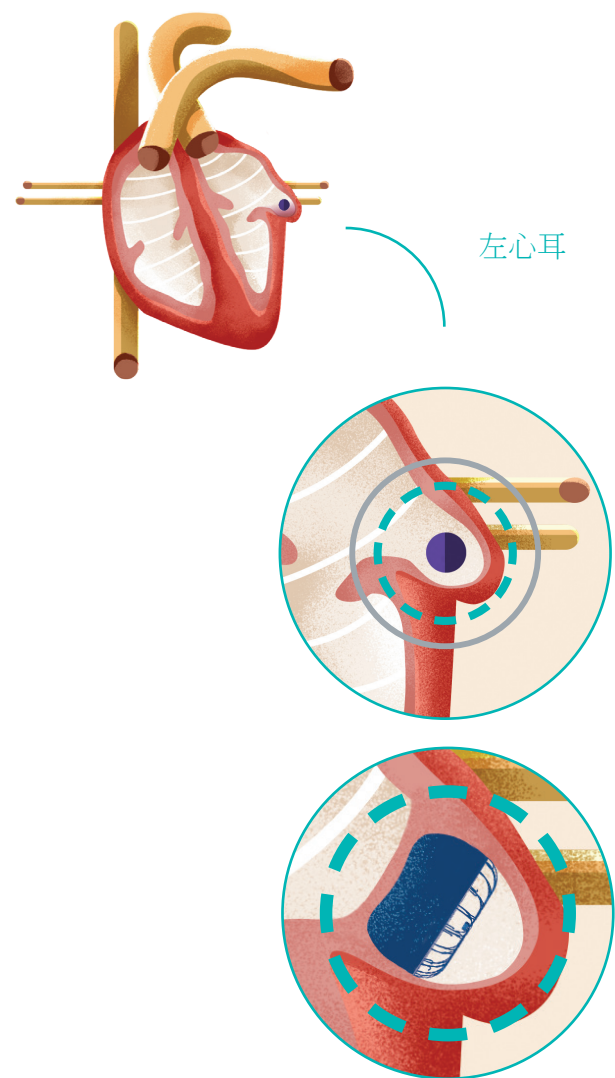
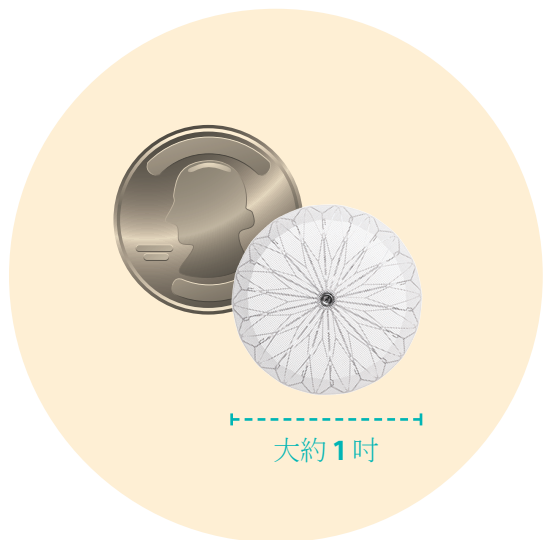


## 深入瞭解 WATCHMAN™ 植入物。

### WATCHMAN 植入物是什麼？

它是一個很小的柔性植入物，大約一枚 25 美分硬幣大小。它由許多其他醫療植入物中常用，非常輕巧緻密的材料製成。

它透過微創手術放入心臟，一勞永逸，不需要更換。



### 其作用機轉究竟如何？

瞭解心房震顫與中風之間的關聯會對瞭解 WATCHMAN 植入物的作用機轉很有幫助。

心房震顫會影響心臟正常泵血的能力。其可能會導致血液聚集在稱為左心耳的區域。在那裡，血細胞可能會黏在一起並形成凝塊。當血凝塊從左心耳逸出並隨血液流到身體的另一部分時，其會阻斷大腦的血液供應，導致中風。<sup>1,2</sup>平均而言，患心房震顫的人比心跳正常的人患中風的可能性高 5 倍。<sup>3</sup>

在非心臟瓣膜問題引起的心房震顫病人中，來自心臟的引起中風的凝塊中有 90% 以上是在左心耳中形成的。<sup>1</sup>因此，封閉心臟的這一部分是一種降低中風風險的有效手段。

WATCHMAN 植入物正好適合植入您的左心耳。其作用就是永久性封閉它，防止那些血凝塊逸出。



WATCHMAN，讓我不再有中風之憂。  
讓我不再有藥物副作用之憂，盡情享受  
快樂健康的生活。

AJ，68 歲  
實際接受 WATCHMAN 植入物植入的病人



### WATCHMAN 植入物安全嗎？

已經有超過 300,000 人接受 WATCHMAN 植入物。  
近 20 年的臨床及實踐經驗，包括 10 項臨床試驗皆證明，WATCHMAN 植入物很安全。



### 先進、貼心的設計

科學始終在探索，讓有效的治療手段越來越好。WATCHMAN 植入物亦不例外。最新世代，稱為 WATCHMAN FLX 植入物，它更進一步，植入物能夠適應更多的病人，為更多需要的人提供安全有效的血液稀釋劑替代品。

1. Blackshear JL, Odell JA. Appendage obliteration to reduce stroke in cardiac surgical patients with atrial fibrillation. *Ann Thorac Surg*. 1996;61:755-759. 2. National Stroke Association. Making the Afib-Stroke Connection. <https://www.stroke.org/sites/default/files/resources/Afib-Connection%20for%20hcp.pdf>. 2012 年發表。檢索時間：2016 年 9 月 1 日。3. National Stroke Association. Making the Afib-Stroke Connection. <https://www.stroke.org/sites/default/files/resources/Afib-Connection%20for%20hcp.pdf>. 2012 年發表。檢索時間：2016 年 9 月 1 日。



## WATCHMAN™ 植入物植入手術：預期程序。

接受 WATCHMAN 植入物與否的決定由您與您的醫師共同作出。你們將討論什麼對您來說是重要的、您的目標以及手術的風險及益處。您將同專家共同決定 WATCHMAN 植入物是否適合您。若適合，接下來要做的就是下面一些事情。

### 術前

#### 做好準備。

**取得保險認可。** WATCHMAN 植入物在老人醫療照護保險涵蓋範圍之內，符合特定承保標準的人，不需要事先取得認可。若您有商業保險，則可能需要事先獲得計劃的授權。您的醫師辦公室可能能夠給予協助。

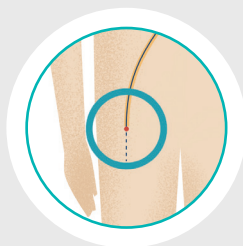
**選擇醫療中心。** 您與您的醫師共同選擇一個中心。您可以在 [watchman.com/centers](http://watchman.com/centers) 上檢視選項，您的醫師會為您辦理轉診。通常，醫療中心會打電話給您安排諮詢，或者您的醫師辦公室可能會為您安排諮詢。

**做檢查及心臟掃描。** 除了體檢之外，您可能還需要做一項稱為 TEE（經腹腔超音波心電圖）的特殊檢查，此項檢查就是拍攝您心臟的相片，以便醫師能夠觀察到您的左心耳，確保您現在左心耳內沒有血凝塊。

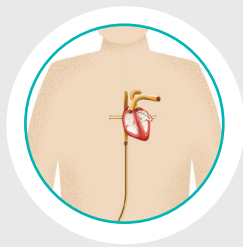
**確定接受 WATCHMAN 植入物植入手術的日期。** 您的醫師及植入物團隊會告訴您如何準備。確保您理解所有指示，包括您應該及不應該服用的藥物，有任何疑問一定要問醫師。

### 術中

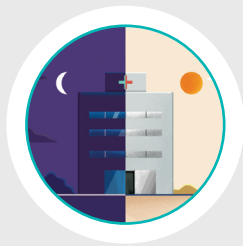
#### 手術當天。



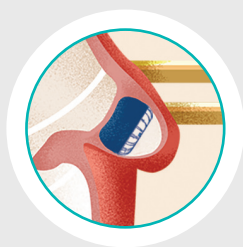
**第 1 步**  
開始手術時，醫師會在您的大腿上做一個小切口，然後插入一根細管。



**第 2 步**  
醫師會經過這根管將 WATCHMAN 植入物導入您的左心耳。



**第 3 步**  
此手術通常在全身麻醉下進行，大約需要 30 分鐘。接受 WATCHMAN 植入物的人通常會在醫院停留一天或更短的時間。



**第 4 步**  
術後，您自己的心臟組織生長將覆蓋 WATCHMAN 植入物，以形成一層防範血凝塊的屏障。



術後，我在醫院呆了 24 小時，食物很棒，工作人員很棒，然後在接下來的一周裡回家放鬆休息，對劇烈活動有一點限制。

—SEAN，84 歲  
實際接受 WATCHMAN 植入物植入的病人

### 術後

#### 植入 WATCHMAN 植入物的第一年。

醫師會給您開具一個他們認為適合您的藥物治療方案。通常是以下兩個方案之一：

**方案 A**  
您的醫師會開具稱為 clopidogrel（亦稱為 Plavix）的抗血小板藥物，加上阿司匹靈，服用 6 個月。在 6 個月預約門診時，您的醫師可能會讓您停用抗血小板藥物，然後您將繼續長期服用阿司匹靈。

**方案 B**  
醫師可能會為您開具短期服用的血液稀釋劑（抗凝血劑），通常為 45 天。然後，醫師可能會讓您停用血液稀釋劑，並讓您服用抗血小板及阿司匹靈，直到術後 6 個月。之後，您將繼續長期服用阿司匹靈。

繼續服用這些藥物，直到您的左心耳完全封閉。無論他們選擇哪種方案，務必遵醫囑用藥，除非是醫師為您開出的藥方，否則，切勿改變或調整您的藥物或劑量。

大多數人幾天內就可以重返工作崗位。逐漸增加活動量，直至恢復正常生活。在恢復運動或做任何劇烈運動之前，請諮詢您的醫師。

術後，您可能需要進行後續追蹤就診，做造影檢查，檢查植入物狀況，確保您的左心耳封閉。與您的醫師討論後續追蹤就診時間安排。

#### 術後的藥物方案



在 [watchman.com/implant](http://watchman.com/implant) 上觀看一段關於如何做 WATCHMAN 植入物植入手術的短片







欲瞭解更多資訊，請造訪 [WATCHMAN.COM](http://WATCHMAN.COM)

與 WATCHMAN 教育專家交流，致電

1-877-359-2961

週一至週五上午 8 點至下午 5 點（中部時間），

可應要求提供翻譯服務



## 重要安全資訊

WATCHMAN 和™ WATCHMAN FLX 裝置是永久性植入物，旨在封閉心臟的左心耳，以降低中風的風險。所有醫療程序皆存在與植入手術及裝置使用相關的風險。風險包括但不限於意外心臟穿刺、氣栓症、過敏反應、貧血、麻醉風險、心律不整、動靜脈瘻管、TEE（經腹腔超音波心電圖）探針導致的出血或喉嚨痛、肺部或其他器官中的血凝塊或氣泡、導管插入部位的瘀血、裝置上的凝塊形成、顱腦出血、出血過多、消化道出血、鼠蹊穿刺出血、低血壓、感染/肺炎、氣胸、肺水腫、肺靜脈阻塞、腎衰竭、中風、血栓形成以及短暫性腦缺血發作。在極少數情況下，可能會發生死亡。

務必與您的醫師交流，以便您徹底瞭解與植入裝置相關的所有風險及益處。

**Boston  
Scientific**

Advancing science for life™

### Cardiology

300 Boston Scientific Way  
Marlborough, MA 01752-1234  
[www.bostonscientific.com](http://www.bostonscientific.com)

©2023 Boston Scientific Corporation  
及其附屬公司。保留所有權利。

SH-1352906-AA