

Clipe Resolution™

Hemoclipse

PORTFÓLIO DO CLYPE RESOLUTION

O Clipe Resolution foi desenvolvido para¹

- Hemostasia em todo o trato gastrointestinal
- > Clipagem profilática
- Marcação endoscópica
- Fechamento das perfurações luminais do trato gastrointestinal
- Ancoragem de tubos de alimentação jejunal

RECURSOS E BENEFÍCIOS

Mecanismo de travamento de segurança, projetado para travar no lugar certo para melhor retenção²

RM Condicionada conforme ASTM F2503

Feedback tátil, permite ao usuário confirmar hemostasia antes de implantar os cliques

Alça de fácil utilização. Fornece feedback tátil e audível (1º clique, 2º clique) ao fechar o mordente, indicando que o clipe está sendo implantado

O CLYPE RESOLUTION 360 se baseia no forte histórico clínico e econômico do Clipe Resolution™ e oferece novos benefícios aos pacientes e profissionais da área, como controle na implantação e menor tempo de procedimento

NOVA ALÇA ERGONÔMICA

Possui o mesmo feedback tátil e de implantação que o Clipe Resolution™

DISPOSITIVO DE CONTROLE DE ROTAÇÃO

Permite o **controle de rotação de 1 pra 1**, feita pelo assistente ou enfermeiro de sala.

CATETER TRANÇADO

Permite o **controle de rotação de 1 pra 1**, pelo médico, girando o cateter trançado do dispositivo.

SEM REVESTIM.

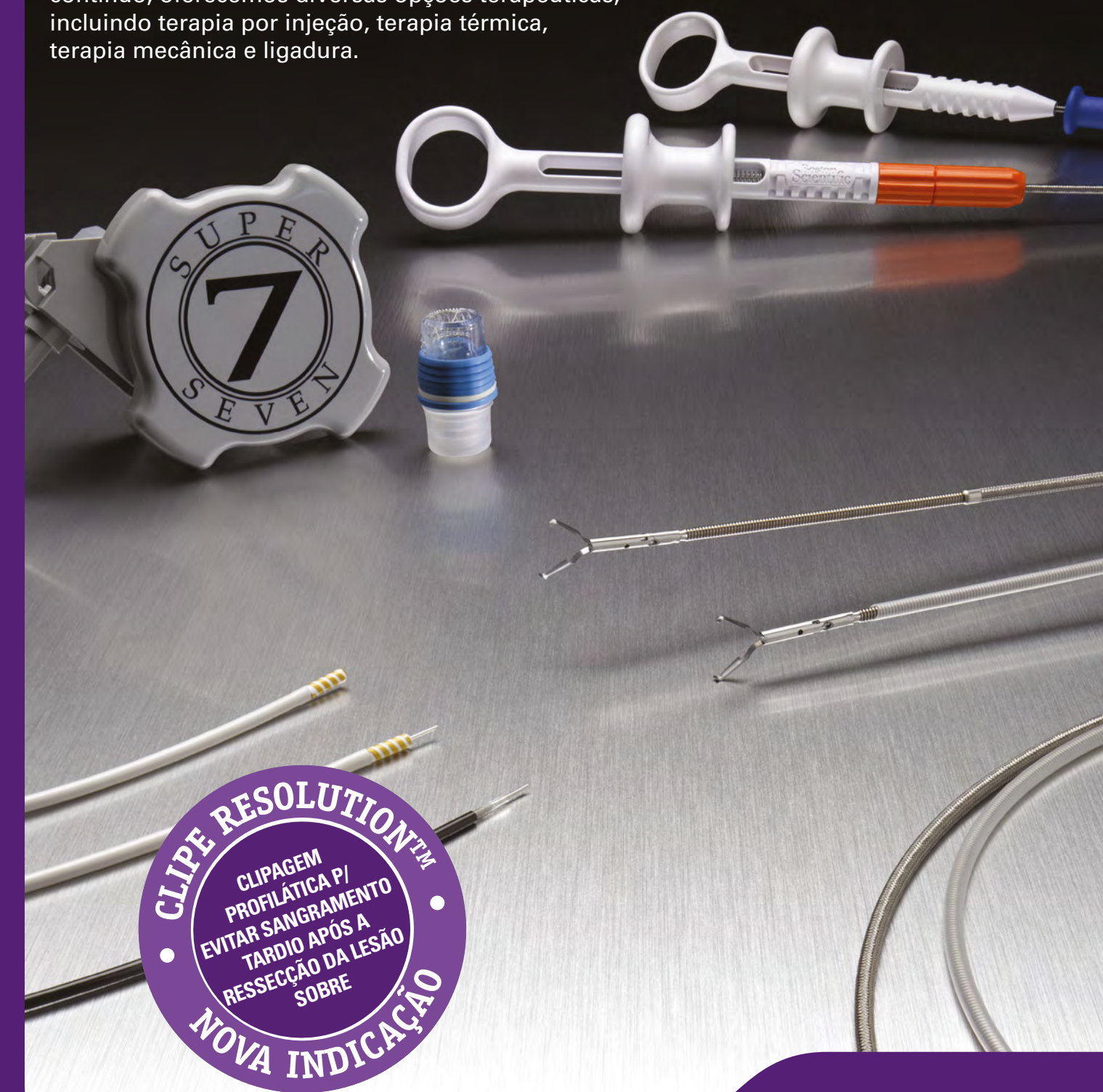
Reduz as etapas de configuração

Soluções para Hemostasia

Boston Scientific

A Boston Scientific está comprometida em melhorar os cuidados ao paciente no tratamento do sangramento gastrointestinal.

Por meio da inovação e do suporte educacional contínuo, oferecemos diversas opções terapêuticas, incluindo terapia por injeção, terapia térmica, terapia mecânica e ligadura.



CLYPE RESOLUTION™
CLIPAGEM PROFILÁTICA P/ EVITAR SANGRAMENTO TARDIO APÓS A RESSECÇÃO DA LESÃO SOBRE
NOVA INDICAÇÃO

Boston Scientific
Advancing science for life™

www.bostonscientific.com

Copyright © 2016 da Boston Scientific Corporation ou suas afiliadas. Todos os direitos reservados.

DINEND2314ED

“CAUTION: The law restricts these devices to sale by or on the order of a physician. Indications, contraindications, warnings and instructions for use can be found in the product labelling supplied with each device. Products shown for INFORMATION purposes only and may not be approved or for sale in certain countries. Please check availability with your local sales representative or customer service. Boston Scientific Corporation or its affiliates. All rights reserved.”

ENDO- 799105- AB - Abril/2020

Clipe Resolution™

Hemoclipse

O Clipe Resolution tem impactado mais de 2,5 milhões de pessoas

29 de junho, 2004:
Primeiro Clipe Resolution colocado

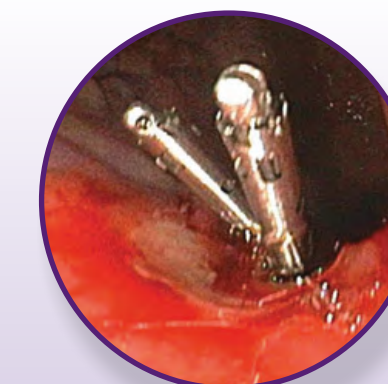
2009:
Mais de 1.000.000 Cliques Resolution implantados

Fevereiro 2013:
Lançamento Comercial com Declaração de Uso Condicional de RM

Fevereiro 2015:
Lançamento Comercial com Indicação para Clipagem Profilática

Janeiro 2016:
Mais de 7 milhões de Cliques Resolution implantados

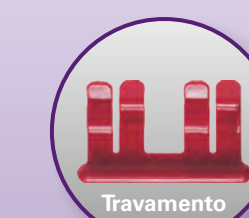
Junho 2016:
Lançamento do Clipe Resolution 360™



Dois Cliques Resolution colocados na base de uma úlcera gástrica crônica⁴

ABERTURA DO MORDENTE COM 11 MM DE LARGURA

Projetado para **capturar quantidade considerável** de tecido



Travamento

O REVESTIMENTO

SUPORTE

Imagem cortesia de Dennis M. Jensen MD, CURE DDRC, UCLA & VA Medical Centers, e David Geffen School of Medicine at UCLA.

¹Vide informações detalhadas nas "Instruções de Uso" do produto.

Cateter com Agulha para Terapia por Injeção Interject™

Agulhas de Escleroterapia

ANATOMIA TORTUOSA

O design exclusivo do cateter interno em forma de estrela* promove atuação confiável da agulha em anatomia tortuosa (mesmo depois de torcer)

EFICIÊNCIA NO ACESSO

Bainha empurrável para facilitar o avanço através de vias difíceis em partes anatômicas remotas

PENETRAÇÃO SUAVE DA AGULHA

Agulha com ponta biselada para facilitar a injeção

Tecnologia exclusiva em formato de estrela*

Agulha lisa com ponta biselada para facilitar a injeção

Dispositivo de travamento para eficiência no procedimento

*Patente registrada da Boston Scientific Corp.

Cateter Injection Gold Probe™ & Gold Probe™

Cateteres Bipolares para Eletro-Hemostasia

DESIGN EXCLUSIVO DA PONTA DISTAL

- A ponta distal arredondada do cateter Gold fornece excelente condutividade, queima uniforme e coagulação eficaz em várias posições
- O espaçamento preciso dos pares de eletrodos ajuda a controlar a profundidade da coagulação

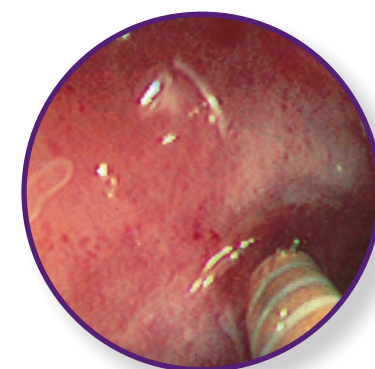
EIXO FIRME DE CATETER PARA TAMPONAMENTO

- Desenvolvido para reduzir a torção, facilitando o avanço e proporcionando melhor tamponamento facial e tangencial
- O revestimento de Hemoglide ajuda a reduzir o atrito da superfície para facilitar a passagem através do endoscópio

INJEÇÃO INTEGRADA ÚNICA E CAPACIDADE DE HEMOSTASIA TÉRMICA

- Para ajudar a reduzir a troca de cateteres e o tempo de procedimento
- Projetado para extensão suave e consistente da agulha, mesmo em posições difíceis do endoscópio
- Irrigação integrada que facilita a irrigação manual ou mecânica para visibilidade

MANÍPULO CAT. INJ. GOLD PROBE



O Cateter Injection Gold Probe de 10F (3,3 mm) é usado para injetar um vasoconstritor ao redor do vaso.

Cateter Injection Gold Probe™ & Gold Probe™

Cateteres Bipolares para Eletro-Hemostasia

DISP. REGULAG. ERG. C/ FIO PRÉ-CARREG. E FIXADOR DE ENDOSC.

- Dispositivo de regulagem anexo para oferecer conforto ao operador
- Clique audível, trava tátil e visual para confirmar a implantação da ligadura

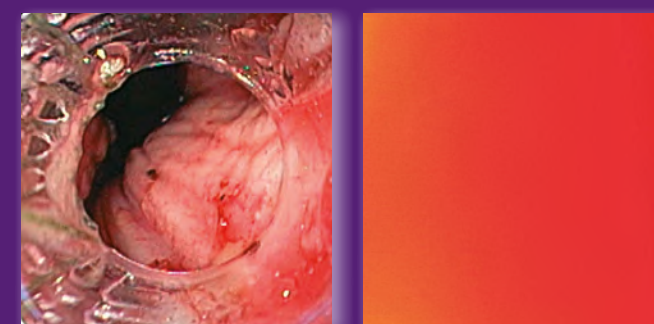
DISPOSITIVO CONECTOR TRANSPARENTE COM LIGADURAS NA PARTE TRASEIRA

- Visibilidade para rápida navegação e identificação de patologia
- A implantação de fio único permite sucção para captura, colocação e retenção de ligaduras
- A ligadura de alerta é uma indicação visual de que resta apenas uma ligadura

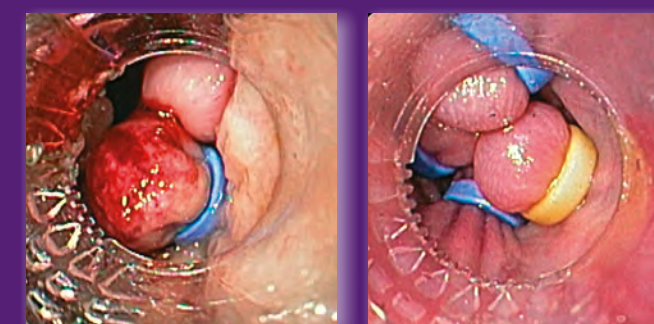
LIGADURAS QUADRADAS

- Formato consistente e desempenho confiável
- Material sem látex para menor risco de reações alérgicas em pacientes sensíveis

Visibilidade e Sucção



Ligadura de Varizes com Única e Múltiplas Bandas Elásticas



Imagens endoscópicas cedidas pelo Prof. Dr. J. Hochberger, Universidade de Erlangen

Informações para Pedidos

Clipe Resolution™

Número do pedido	Comprimento de Trabalho (cm)	Canal de Operação Mínimo (mm)	Abertura do Clipe (mm)	Unidades
M00522600	155	2,8	11	1/cx
M00522601	155	2,8	11	10/cx
M00522602	155	2,8	11	20/cx
M00522610	235	2,8	11	1/cx
M00522611	235	2,8	11	10/cx
M00522612	235	2,8	11	20/cx

Clipe Resolution 360™

Número do pedido	Comprimento de Trabalho (cm)	Canal de Operação Mínimo (mm)	Abertura do Clipe (mm)	Unidades
M00521240	155	2,8	11	1/cx
M00521241	155	2,8	11	10/cx
M00521242	155	2,8	11	20/cx
M00521243*	155	2,8	11	40/cx
M00521230	235	2,8	11	1/cx
M00521231	235	2,8	11	10/cx
M00521232	235	2,8	11	20/cx
M00521233*	235	2,8	11	40/cx

*Em breve

Cateter Injection Gold Probe™

Número do pedido	D.E. (F/mm)	Agulha Medidor	Canal de Operação Mínimo (mm)	Comprimento de Trabalho (cm)	Conector	Unidades
M00560150	7/2.3	25	2,8	210	Padrão	1/cx
M00560160	10/3.3	25	3,7	210	Padrão	1/cx

Cateter Gold Probe™

Número do pedido	D.E. (F/mm)	Canal de Operação Mínimo (mm)	Comprimento de Trabalho (cm)	Conector	Unidades
M00560070	7/2.3	2,8	300	Padrão	1/cx
M00560071	7/2.3	2,8	300	Padrão	5/cx
M00560100	10/3.3	3,7	300	Padrão	1/cx
M00560101	10/3.3	3,7	300	Padrão	5/cx
M00560220	7/2.3	2,8	350	Padrão	1/cx

Cateter com Agulha para Terapia por Injeção Interject™

Número do pedido	Design Bainha	Bainha D.E. (mm)	Calibre	Agulha D.E. (mm)	D.I. (mm)	Comprimento Máximo de Extensão da Agulha (mm)	Comprimento de Trabalho (cm)	Unidades
M00518151	Contraste	1,8	23	0,64	0,32	4	200	5/cx
M00518161	Contraste	1,8	25	0,51	0,24	4	200	5/cx
M00518251	Contraste	1,8	23	0,64	0,32	6	200	5/cx
M00518261	Contraste	1,8	25	0,51	0,24	6	200	5/cx
M00518351	Contraste	2,3	23	0,64	0,32	4	240	5/cx
M00518361	Contraste	2,3	25	0,51	0,24	4	240	5/cx
M00518111	Transparente	1,8	25	0,51	0,24	4	200	5/cx
M00518301	Transparente	2,3	23	0,64	0,32	4	240	5/cx
M00518311	Transparente	2,3	25	0,51	0,24	4	240	5/cx

Speedband™ Superview™ Super 7™

Número do pedido	Canal de Operação Mínimo (mm)	D.E. Endoscópio (mm)	Bandas/Ligaduras	Unidades
M00542250				
M00542251	2,8	8,6-11,5	7	1/cx
M00542253	2,8	8,6-11,5	7	2/cx
M00521242	2,8	8,6-11,5	7	4/cx

Cada kit contém um cateter de irrigação

Para uso único. Não reutilizar.