

“Desapareció la intimidad que solíamos tener. De repente, fue como si estuviéramos completamente separados. No había conexión entre nosotros.”

– Tom

1. Erectile dysfunction (ED). American Urological Association Website: [www.auanet.org/education/auauniversity/medical-student-education/medical-student-curriculum/ed](http://www.auanet.org/education/auauniversity/medical-student-education/medical-student-curriculum/ed). Accessed January 21, 2013.
2. Feldman HA, Goldstein I, Hatzichristou DG, et al. Impotence and its medical and psychosocial results of the Massachusetts Male Aging Study. *J Urol*. 1994 Jan;151(1):54-61.
3. DiMeo PJ. Psychosocial and relationship issues in men with erectile dysfunction. *Urol Nurs*. 2006 Dec;26(6):442-6.
4. Shabsigh R, Lue TF. *A Clinician's Guide to ED Management*. New York: Haymarket Media Inc.; 2006.
5. Erectile dysfunction. National Institute of Diabetes and Digestive and Kidney Diseases. <https://medlineplus.gov/erectiledysfunction.html>. Accessed May 2015.
6. Scott FB, Bradley WE, Timm GW. Management of erectile impotence: use of implantable inflatable prosthesis. *Urology*. 1973 Jul;2(1):80-2.
7. Data on file with Boston Scientific.
8. Montorsi F, Rigatti P, Carmignani G, et al. AMS three-piece inflatable implants for erectile dysfunction: a longterm multi-institutional study in 200 consecutive patients. *Eur Urol*. 2000 Jan;37(1):50-5.
9. Penile Implants - Erectile Dysfunction. Sex Health Matters Website: <http://www.sexhealthmatters.org/erectile-dysfunction/penile-implants-erectile-dysfunction/resources/P7/P7>. Accessed December 3, 2014.
10. Carson CC 3rd, Mulcahy JJ, Harsch MR. Long-term infection outcomes after original antibiotic impregnated inflatable penile prosthesis implants: up to 7.7 years of follow-up. *J Urol*. 2011 Feb;185(2):614-8.
11. Natali A, Ollanas R, Fisch M. Penile implantation in Europe: successes and complications with 253 implants in Italy and Germany. *J Sex Med*. 2008 Jun;5(6):1503-12.

**Precaución:** las leyes federales de EE. UU. solo permiten la venta de este dispositivo a médicos o bajo prescripción facultativa.

Su médico es la mejor fuente de información sobre los riesgos y las ventajas de la prótesis de pene inflable AMS 700™ con MS Pump™. Consulte a su médico para obtener una lista completa de los riesgos, las advertencias y la información importante de seguridad.

La prótesis de pene inflable AMS 700™ con MS Pump™ está indicada para tratar la disfunción eréctil masculina (impotencia). El implante de una prótesis de pene daña o destruye cualquier capacidad restante para tener una erección natural, además de imposibilitar otras opciones de tratamiento.

Los hombres con diabetes, lesiones en la médula espinal o infecciones cutáneas pueden tener un mayor riesgo de infección. El implante puede provocar el acortamiento, la curvatura o cicatrices en el pene. Algunos dispositivos AMS 700 contienen un antibiótico (tratamiento antibiótico superficial InhibiZone™). Es posible que este dispositivo no resulte adecuado para los pacientes que son alérgicos a los antibióticos que contiene (rifampicina, minociclina o cualquier otra tetraciclina) o sufren de lupus sistémico.

**Entre los riesgos se pueden mencionar:** falla o mal funcionamiento del dispositivo que hace necesaria otra cirugía, migración del dispositivo que podría ocasionar la exposición a través del tejido, desgaste o pérdida de tejido (erosión del tejido/dispositivo), infección, inflado accidental del dispositivo y dolor o molestias. MH-545411-AA

Todas las imágenes son propiedad de Boston Scientific. Todas las marcas registradas son propiedad de sus respectivos dueños.

Boston Scientific Corporation  
300 Boston Scientific Way  
Marlborough, MA 01752  
[www.bostonscientific.com](http://www.bostonscientific.com)

©2018 Boston Scientific Corporation  
or its affiliates. All rights reserved.

MH-546505S-AA JUL 2018

**Boston Scientific**  
Advancing science for life™

EL CONTENIDO ES PROVISTO POR BOSTON SCIENTIFIC. BOSTON SCIENTIFIC SE DEDICA A TRANSFORMAR VIDAS MEDIANTE SOLUCIONES MÉDICAS INNOVADORAS QUE MEJORAN LA SALUD DE LOS PACIENTES DE TODO EL MUNDO.

**Boston Scientific**  
Advancing science for life™

## Encuentre la solución para la disfunción eréctil que sea ideal para usted



Implante de pene inflable AMS 700™

## RENUEVE SU CONFIANZA.

La disfunción eréctil puede limitar su intimidad, afectar su autoestima y repercutir en la relación con su pareja. Pero hay buenas noticias: en la actualidad, casi todos los casos de disfunción eréctil se pueden tratar.

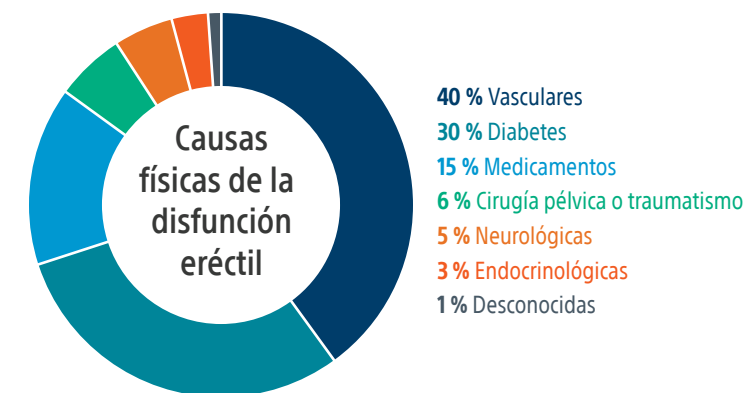
### ¿Qué es la disfunción eréctil?

La disfunción eréctil es la incapacidad de alcanzar o mantener una erección suficiente para el acto sexual satisfactorio.<sup>1</sup> Es un problema común, más de la mitad de los hombres mayores de 40 años tienen algún grado de disfunción eréctil.<sup>2</sup>

**La disfunción eréctil no es solo un problema médico;** también puede afectar profundamente a las relaciones.<sup>3</sup>

### ¿Qué causa la disfunción eréctil?<sup>4</sup>

La disfunción eréctil se produce cuando el flujo sanguíneo al pene está limitado o bien cuando los nervios están dañados. La causa puede ser física, psicológica o una combinación de ambas. Entre las causas psicológicas encontramos estrés, ansiedad, culpa y depresión. Entre las causas físicas se incluyen diabetes, enfermedades vasculares, efectos secundarios de medicamentos y tratamiento por el cáncer de próstata.



# ¿CUÁLES SON MIS OPCIONES DE TRATAMIENTO?<sup>5</sup>

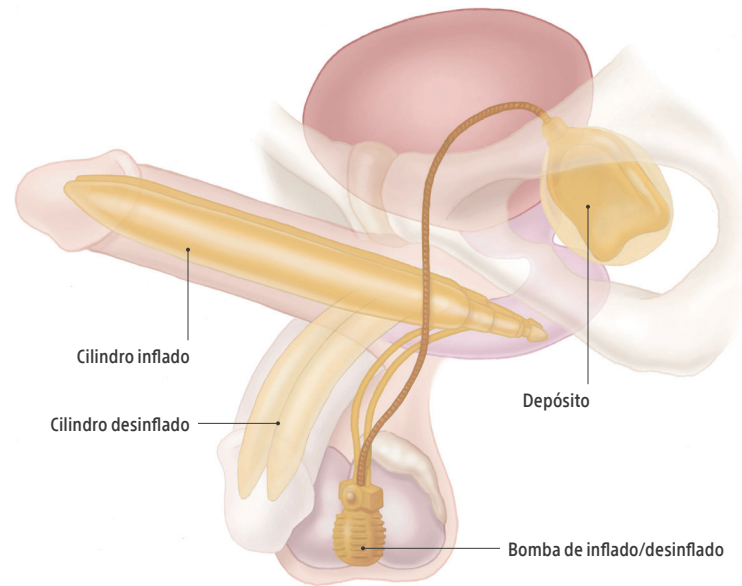
No importa cuál sea la causa de la disfunción eréctil, existe una opción de tratamiento que puede proporcionar una solución satisfactoria. Los medicamentos orales son un primer paso común, pero no funcionan para todas las personas o bien pueden dejar de funcionar.

Entre otros tratamientos podemos encontrar dispositivos de erección por vacío, inyecciones y supositorios intrauretrales. Un implante peneano está diseñado para ser una solución permanente para hombres que padecen disfunción eréctil y puede generar una erección siempre y donde se lo desee.



## Implante de pene AMS 700™

Un implante peneano inflable como el AMS 700 puede ser la mejor opción de tratamiento para hombres con disfunción eréctil. Un implante peneano es un dispositivo que se implanta en el pene, generalmente mediante un procedimiento ambulatorio. El implante queda completamente oculto dentro del cuerpo, para que nadie pueda verlo, y es controlado por el usuario para lograr una erección. Este tratamiento está diseñado para permitir espontaneidad y la erección se mantiene durante el tiempo que lo desee el hombre.



Los implantes peneanos se usan clínicamente desde hace más de 40 años<sup>6</sup> y casi **500.000 pacientes** han sido tratados con un implante peneano de Boston Scientific.<sup>7</sup>

“Para mí, es muy emocionante. Él eyacula, pero no pierde la erección. Podemos seguir unidos todo el tiempo que yo quiera, y eso es muy satisfactorio para mí.”

- Linda

## ¿Un implante peneano podría ser la solución para usted?

El implante de pene AMS 700 imita una erección natural, ofreciendo rigidez cuando está inflado y una apariencia flácida y natural cuando está desinflado.

- Fue diseñado para ser una solución permanente para la disfunción eréctil
- Espontaneidad: puede mantener relaciones sexuales cuando le apetezca
- Tras activarlo, puede mantener una erección durante el tiempo que desee
- Integrado totalmente en el cuerpo: nadie sabe que tiene un implante a menos que se lo diga
- Diseñado para ofrecer una sensación natural durante el coito, normalmente no interfiere con la eyaculación ni el orgasmo<sup>8,9</sup>
- Amplia gama de longitudes disponible para personalizar la adaptación, según su anatomía
- Los cilindros se expanden en su contorno y longitud
- Tratados previamente con antibióticos para reducir el riesgo de infección

Con un implante peneano, las posibilidades de erecciones orgánicas o de opciones de tratamientos alternativos para la disfunción eréctil quedan eliminadas. Entre los posibles riesgos de un implante peneano se encuentran: falla mecánica del dispositivo, que puede requerir cirugía de revisión; ante la extracción o el reemplazo del implante, el pene puede tener cicatrices, quedar más corto o curvado. Es de esperar dolor asociado con el proceso de curación. Con el procedimiento, existe riesgo de infección (riesgo del 1-2,5 % con el implante de pene AMS<sup>10</sup>) y los hombres que sufren de diabetes, lesiones de la médula espinal o heridas abiertas pueden tener mayor riesgo de infección.

Consulte a su médico para obtener una lista completa de los riesgos, las advertencias y la información de seguridad.



## Dé el siguiente paso

Quedan esperanzas para la mayoría de los hombres con disfunción eréctil de recuperar la confianza, el control y la plenitud, para disfrutar de una vida sexual activa y satisfactoria.

### Visite [EDCure.org/es](http://EDCure.org/es) para:

- Hacer el cuestionario sobre disfunción eréctil en línea y obtener resultados personalizados de tratamiento
- Buscar un especialista en disfunción eréctil en su zona
- Registrarse en seminarios educativos gratuitos para informarse más acerca de las opciones de tratamiento
- Escuchar cómo otras personas reales han tratado su disfunción eréctil
- Obtener respuestas a preguntas comunes acerca de la disfunción eréctil, los implantes de pene y la cobertura del seguro

Envíenos un correo electrónico a [MHPatientEducation@bsci.com](mailto:MHPatientEducation@bsci.com) o llame al **1-844-4ED-CURE** y podremos ponerlo en contacto con un paciente que encontró un tratamiento adecuado para su disfunción eréctil y proporcionarle recursos en su área.

### Recomendado por pacientes

**El 98 %** de los pacientes informó que sus erecciones son excelentes o satisfactorias después de la cirugía

**El 97 %** de los pacientes informó satisfacción general con un implante de Boston Scientific; ningún paciente informó no estar satisfecho<sup>11</sup>

**El 96 %** de las parejas informó que la actividad sexual con el implante es excelente o satisfactoria<sup>8</sup>

ED  
CURE

Obtenga más información sobre las opciones de tratamiento en [EDCure.org/es](http://EDCure.org/es)